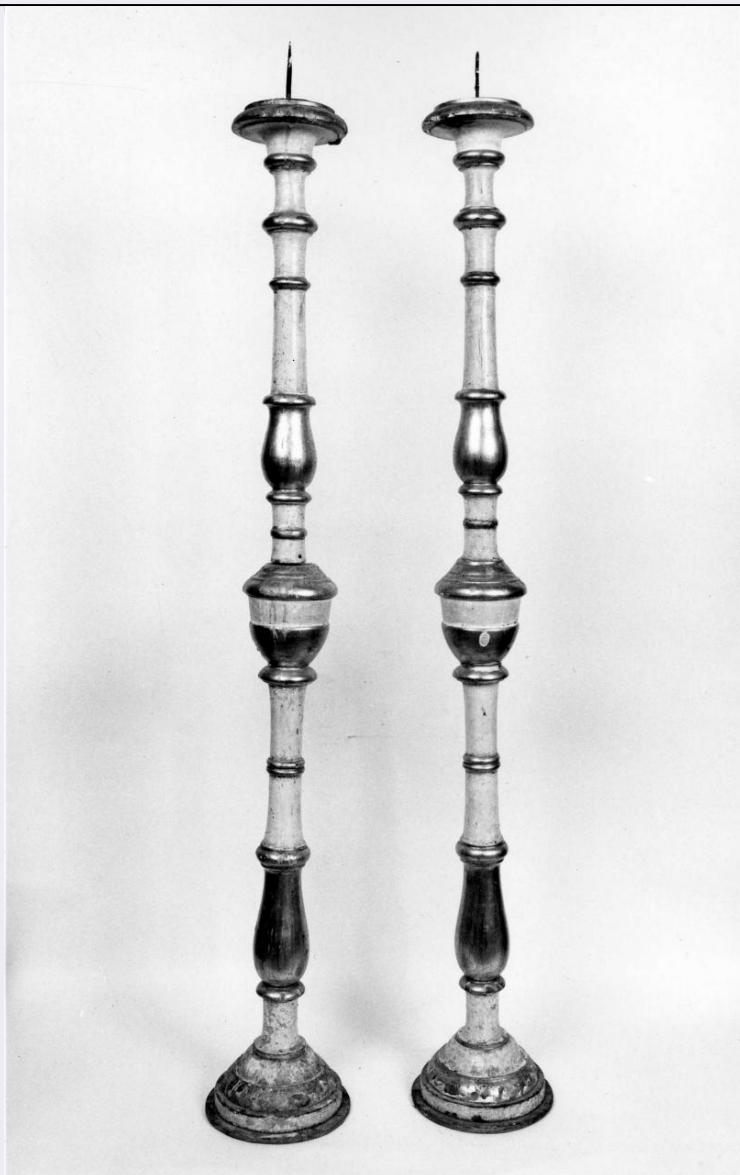


SCHEDA



CD - CODICI

TSK - Tipo scheda	F
LIR - Livello catalogazione	C
NCT - CODICE UNIVOCO	
NCTR - Codice Regione	01
NCTN - Numero catalogo generale	00442490
ESC - Ente schedatore	AI377
ECP - Ente competente per tutela	S251

OG - BENE CULTURALE

AMB - Ambito di tutela MiC	storico e artistico
CTG - Categoria	DOCUMENTAZIONE DEL PATRIMONIO STORICO ARTISTICO
OGT - DEFINIZIONE BENE	
OGTD - Definizione	positivo
OGC - TRATTAMENTO CATALOGRAFICO	

OGCT - Trattamento catalografico	bene semplice
OGM - Modalità di individuazione	appartenenza ad una collezione o raccolta pubblica
OGR - Disponibilità del bene	bene disponibile
RV - RELAZIONI	
RSE - RELAZIONI CON ALTRI BENI	
RSER - Tipo relazione	è in relazione con
RSES - Specifiche tipo relazione	Altro positivo del fotografo Vincenzo Paganori, avente per soggetto un dipinto di Tito Conti.
RSET - Tipo scheda	F
RSED - Definizione del bene	positivo
RSEC - Identificativo univoco della scheda	0100442489
RSE - RELAZIONI CON ALTRI BENI	
RSER - Tipo relazione	è in relazione con
RSES - Specifiche tipo relazione	Altro positivo del fotografo Vincenzo Paganori, avente per soggetto un dipinto di Tito Conti.
RSET - Tipo scheda	F
RSED - Definizione del bene	positivo
RSEC - Identificativo univoco della scheda	0100442491
LC - LOCALIZZAZIONE GEOGRAFICO - AMMINISTRATIVA	
PVC - LOCALIZZAZIONE	
PVCS - Stato	ITALIA
PVCR - Regione	Piemonte
PVCP - Provincia	TO
PVCC - Comune	Torino
LDC - COLLOCAZIONE SPECIFICA	
LDCT - Tipologia	palazzo
LDCQ - Qualificazione	universitario
LDCN - Denominazione attuale	Accademia Albertina di Belle Arti di Torino
LDCK - Codice contenitore fisico	ICCD_CF_7205255210661
LDCC - Complesso di appartenenza	Convento di S. Francesco da Paola
LDCU - Indirizzo	Via Accademia Albertina, 6
LDCM - Denominazione raccolta	Biblioteca dell'Accademia Albertina di Belle Arti
LDCG - Codice contenitore giuridico	ICCD_CG_2412726210661
LDCS - Specifiche	deposito della Pinacoteca
LDCD - Riferimento cronologico	XIX

ACB - ACCESSIBILITA' DEL BENE	
ACBA - Accessibilità	sì
UB - DATI PATRIMONIALI/INVENTARI/STIME/COLLEZIONI	
UBF - UBICAZIONE BENE	
UBFP - Fondo	Fototeca dell'Accademia Albertina di Belle Arti
UBFS - Serie archivistica	Fondo Odoardo Tabacchi
UBFC - Collocazione	Scatola 6
INV - ALTRI INVENTARI	
INVN - Codice inventario	F.OT_188
INVD - Riferimento cronologico	2020-2024
AU - DEFINIZIONE CULTURALE	
AUT - AUTORE/RESPONSABILITA'	
AUTJ - Ente schedatore	S261
AUTH - Codice identificativo	FACA0300
AUTN - Nome scelto di persona o ente	Paganori, Vincenzo
AUTP - Tipo intestazione	P
AUTA - Indicazioni cronologiche	attivo a Firenze tra il 1860 e il 1900
AUTR - Ruolo	fotografo principale
AUTM - Motivazione/fonte	timbro
SG - SOGGETTO	
SGT - SOGGETTO	
SGTI - Identificazione	Pittori - Italia - Sec. 19.-20. - Conti, Tito
SGL - TITOLO	
SGLA - Titolo attribuito	Ritratto di donna, Tito Conti
SGLS - Specifiche titolo	del catalogatore
DT - CRONOLOGIA	
DTZ - CRONOLOGIA GENERICA	
DTZG - Fascia cronologica /periodo	XIX
DTZS - Specifiche fascia cronologica/periodo	seconda metà
DTM - Motivazione/fonte	analisi tecnico-formale
MT - DATI TECNICI	
MTX - Indicazione di colore	BN
MTC - MATERIA E TECNICA	
MTCM - Materia	carta
MTCT - Tecnica	albumina
MIS - MISURE	
MISP - Riferimento alla parte	supporto primario

MISZ - Tipo di misura	altezzaxlunghezza
MISU - Unità di misura	cm
MISM - Valore	18,8x23,6
MIS - MISURE	
MISP - Riferimento alla parte	supporto secondario
MISZ - Tipo di misura	altezzaxlunghezza
MISU - Unità di misura	cm
MISM - Valore	29,8x39,9
CO - CONSERVAZIONE E INTERVENTI	
STC - STATO DI CONSERVAZIONE	
STCC - Stato di conservazione	discreto
STCS - Specifiche	foxing, strappi
STD - Modalità di conservazione	Il positivo si trova in ambiente climatizzato, custodito entro busta in polipropilene riposto in scatola. Tutti i materiali utilizzati per la conservazione sono P.A.T. passed e acid free.
DA - DATI ANALITICI	
DES - Descrizione	Positivo all'albumina incollato su supporto secondario di cartoncino.
ISE - ISCRIZIONI/EMBLEMI/MARCHI/STEMMI/TIMBRI	
ISEP - Posizione	sul supporto secondario: recto: in basso al centro
ISED - Definizione	timbro
ISEC - Classe di appartenenza	indicazione di responsabilità
ISEM - Materia e tecnica	a secco
ISEI - Trascrizione	“VINCENZO PAGANORI/ FIRENZE/ VIA PALAZZIOLO 7”
NSC - Notizie storico-critiche	<p>Il positivo in esame fa parte del Fondo Odoardo Tabacchi e mostra un dipinto di un ritratto di donna di Tito Conti (Firenze, 3 settembre 1842 - ivi, 1924). Il Fondo Odoardo Tabacchi comprende documenti, disegni, stampe, libri e materiale fotografico. Odoardo Tabacchi nasce il 19 dicembre 1831 a Ganna, nel comune sparso di Valganna (Varese) e muore il 23 marzo 1905. In seguito al trasferimento della madre a Milano, la famiglia lo iscrive insieme al fratello all'Accademia di Brera. Qui riesce ad affermarsi in alcuni concorsi di seconda classe: nel 1850 per un bassorilievo (sala delle statue) e tra il 1852 e il 1854 per diverse composizioni alla scuola del nudo. Intorno al 1860, soggiorna a Firenze e a Roma, dove ottenne la pensione triennale di scultura. A Firenze realizza il Pianto degli angeli come saggio obbligatorio del primo anno per l'Accademia di Brera grazie al quale nel 1898 riceve il diploma d'onore all'Esposizione d'arte sacra di Torino. Nella primavera del 1861 Tabacchi effettuò pure un breve soggiorno di studio a Napoli, dove conobbe il pittore Filippo Palizzi. Nel 1867 vince il concorso per la cattedra di scultura all'Accademia Albertina, dove si trasferisce l'anno successivo. A Torino il 27 dicembre 1887 sposa la compagna Rosa Ballerini, madre di suo figlio Odo (nato il 22 dicembre 1871). Per quasi un quarantennio egli ricoprì un fondamentale ruolo di garanzia e continuità nella scuola torinese di scultura già radicalmente rinnovata da Vela, all'insegna di realismo e accuratezza esecutiva, costituendo un punto di riferimento imprescindibile tanto per gli studenti dell'Albertina quanto per i</p>

committenti pubblici e privati. Nel capoluogo piemontese, realizza numerosi monumenti pubblici, tra i quali si ricordano quelli a Pietro Paleocapa (1871), Giovan Battista Cassinis (1872-73), Giuseppe Timmermans (1874-75), il Genio della scienza per il Monumento al traforo del Ceniso (1879), Garibaldi (1884-87), Salvatore Pes di Villamarina (1887), Giovambattista Bottero (1898-99), così come ne realizza in diverse città italiane. Tabacchi fu socio onorario di Brera (1862), dell'Istituto di belle arti di Urbino (1864), professore onorario dell'Istituto di belle arti di Napoli (1888), accademico di S. Luca a Roma (1896) e consigliere della Promotrice di Torino dal 1869. Fece inoltre parte delle commissioni per l'assegnazione del premio Principe Umberto a Brera (1873 e 1881), per le Esposizioni di Torino (1880, 1884, 1898) e Roma (1883), e per la scelta degli scultori per il nuovo palazzo di Giustizia a Roma (1898). Infine, fu nominato commendatore dell'Ordine dei Ss. Maurizio e Lazzaro (1879), commendatore della Corona d'Italia (1880) e cavaliere della Legione d'onore francese (1879). Al termine di una così lunga e fortunata carriera ricevette la nomina (1895) a presidente dell'Accademia Albertina. Pur avendo rifiutato l'incarico, continuò a esercitare con autorevolezza il proprio ruolo di decano del corpo accademico fino al 1904, quando si ritirò con la moglie presso il figlio Odo, avvocato a Milano.

TU - CONDIZIONE GIURIDICA E PROVVEDIMENTI DI TUTELA

CDG - CONDIZIONE GIURIDICA

CDGG - Indicazione generica

proprietà Ente pubblico non territoriale

ACQ - ACQUISIZIONE

ACQT - Tipo acquisizione

donazione

ACQN - Nome

Manfredi, Paola

ACQD - Riferimento cronologico

2020

ACQL - Luogo acquisizione

Piemonte/ TO/ Torino

ACQE - Note

Nel 2020 Paola Manfredi, pronipote dello scultore Odoardo Tabacchi, ha deciso di donare, in accordo con la figlia, l'archivio dell'artista all'Accademia Albertina al fine di evitare che questo «patrimonio storico artistico di famiglia andasse perduto o, peggio, disperso».

BPT - Provvedimenti di tutela - sintesi

sì

CPR - DIRITTI D'AUTORE

CPRN - Nome

© Accademia Albertina di Belle Arti di Torino

DO - DOCUMENTAZIONE

FTA - DOCUMENTAZIONE FOTOGRAFICA

FTAN - Codice identificativo

AA_F.OT_188_f

FTAX - Genere

documentazione allegata

FTAP - Tipo

fotografia digitale (file)

FTAM - Titolo/didascalia

[Ritratto di donna, Tito Conti]

FTAA - Autore

Accademia Albertina di Belle Arti di Torino

FTAD - Riferimento cronologico

2024

FTAE - Ente proprietario

© Accademia Albertina di Belle Arti di Torino

FTAK - Nome file originale	F.OT_188_f.jpg
FTAY - Gestione Diritti	E' VIETATO qualsiasi uso o riproduzione senza previo consenso dell'ente proprietario.
BIB - BIBLIOGRAFIA	
BIBR - Abbreviazione	Leonardi 2023
BIBJ - Ente schedatore	AI377
BIBH - Codice identificativo	AAB_0047
BIBX - Genere	bibliografia di corredo
BIBF - Tipo	catalogo mostra
BIBM - Riferimento bibliografico completo	La collezione fotografica dell'Accademia Albertina 1860-1930. La fotografia e le arti. L'Ottocento fotografa il Medioevo. Oltre il Gran Tour, catalogo della mostra (Torino, Accademia Albertina di Belle Arti di Torino, 6 ottobre 2023 – 28 luglio 2024), a cura di Nicoletta Leonardi, Pistoia, Gli Ori, 2023
BIB - BIBLIOGRAFIA	
BIBR - Abbreviazione	Cavenago 2019
BIBJ - Ente schedatore	AI377
BIBH - Codice identificativo	AAB_0051
BIBX - Genere	bibliografia di corredo
BIBF - Tipo	voce in opera enciclopedica
BIBM - Riferimento bibliografico completo	Cavenago Marco, TABACCHI, Odoardo, In "Dizionario Biografico degli Italiani", Vol. 94 (2019), [In rete] < ">https://www.treccani.it/enciclopedia/odoardo-tabacchi_(Dizionario-Biografico)> (consultazione 2024/07/3)
BIBW - Indirizzo web (URL)	https://www.treccani.it/enciclopedia/odoardo-tabacchi_(Dizionario-Biografico)
BIB - BIBLIOGRAFIA	
BIBR - Abbreviazione	Zanchetti 2017
BIBJ - Ente schedatore	S251
BIBH - Codice identificativo	AAB_0054
BIBX - Genere	bibliografia di corredo
BIBF - Tipo	atti
BIBM - Riferimento bibliografico completo	Zanchetti, Giorgio, A Torino dopo Vela: i gessi di Odoardo Tabacchi e Giuseppe Cassano, in "Gipsoteche in penombra. Il patrimonio piemontese : atti della Giornata di studi, 18 ottobre 2013, Torino, Accademia Albertina di belle arti", a cura di Walter Canavesio, Gianluca Kannès, Torino, Centro studi piemontesi, 2017, pp. 49-58
BIB - BIBLIOGRAFIA	
BIBR - Abbreviazione	Zanchetti 2008
BIBJ - Ente schedatore	S251
BIBH - Codice identificativo	AAB_0053
BIBX - Genere	bibliografia di corredo
BIBF - Tipo	contributo in miscellanea
BIBM - Riferimento bibliografico completo	Zanchetti, Giorgio, «Ma el verismo, el ghé domà per i donn brutt?»: Odoardo Tabacchi da Milano a Torino, in "Il presente si fa storia. Scritti in onore di Luciano Caramel", a cura di C. De Carli - F. Tedeschi, Milano, Vita e pensiero, 2008, pp. 3-13.

BIB - BIBLIOGRAFIA	
BIBR - Abbreviazione	Panzetta 2003
BIBJ - Ente schedatore	S251
BIBH - Codice identificativo	AAB_0055
BIBX - Genere	bibliografia di corredo
BIBF - Tipo	monografia
BIBM - Riferimento bibliografico completo	Panzetta Alfonso, Nuovo dizionario degli scultori italiani dell'Ottocento e del primo Novecento. Da Antonio Canova ad Arturo Martini, II, Torino, Adarte, 2003, p. 899
BIB - BIBLIOGRAFIA	
BIBR - Abbreviazione	Corradino 1911
BIBJ - Ente schedatore	S251
BIBH - Codice identificativo	AAB_0052
BIBX - Genere	bibliografia di corredo
BIBF - Tipo	monografia
BIBM - Riferimento bibliografico completo	Corradino, Corrado, Odoardo Tabacchi Commemorazione letta all'Accademia Albertina di belle arti il 19 febbraio 1911, Torino, Stab. Tip. Dott. Guido Momo, 1911
AD - ACCESSO AI DATI	
ADS - SPECIFICHE DI ACCESSO AI DATI	
ADSP - Profilo di accesso	1
ADSM - Motivazione	scheda contenente dati liberamente accessibili
CM - CERTIFICAZIONE E GESTIONE DEI DATI	
CMP - REDAZIONE E VERIFICA SCIENTIFICA	
CMPD - Anno di redazione	2024
CMPN - Responsabile ricerca e redazione	Gatto, Giada
RSR - Referente verifica scientifica	Leonardi, Nicoletta
FUR - Funzionario responsabile	Di Majo, Elena
FUR - Funzionario responsabile	Fina, Ippolito