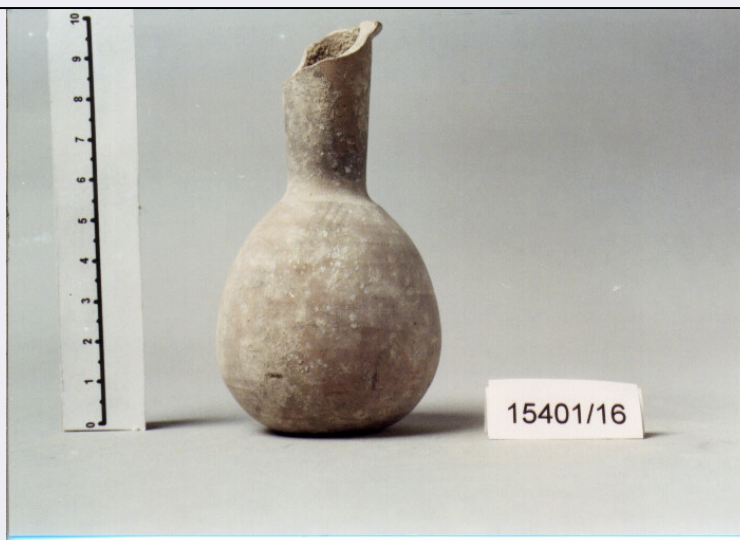


SCHEDA



CD - CODICI

TSK - Tipo Scheda	OA
LIR - Livello ricerca	I
NCT - CODICE UNIVOCO	
NCTR - Codice regione	10
NCTN - Numero catalogo generale	00228019
ESC - Ente schedatore	S241
ECP - Ente competente	S241

RV - RELAZIONI

RVE - STRUTTURA COMPLESSA

RVEL - Livello	7
----------------	---

OG - OGGETTO

OGT - OGGETTO

OGTD - Definizione	stazione della Via Crucis
OGTV - Identificazione	elemento d'insieme

SGT - SOGGETTO

SGTI - Identificazione	Gesù cade sotto la croce la seconda volta
------------------------	---

LC - LOCALIZZAZIONE GEOGRAFICO-AMMINISTRATIVA

PVC - LOCALIZZAZIONE GEOGRAFICO-AMMINISTRATIVA ATTUALE

PVCS - Stato	ITALIA
PVCR - Regione	Umbria
PVCP - Provincia	PG
PVCC - Comune	Spoletto

LDC - COLLOCAZIONE SPECIFICA

UB - UBICAZIONE E DATI PATRIMONIALI

INV - INVENTARIO DI MUSEO O SOPRINTENDENZA

INVN - Numero	005_F07 del 2018/06/07-ID3294
---------------	-------------------------------

INVD - Data	2017-
LA - ALTRE LOCALIZZAZIONI GEOGRAFICO-AMMINISTRATIVE	
TCL - Tipo di localizzazione	luogo di provenienza
PRV - LOCALIZZAZIONE GEOGRAFICO-AMMINISTRATIVA	
PRVS - Stato	ITALIA
PRVR - Regione	Umbria
PRVP - Provincia	PG
PRVC - Comune	Preci
PRE - Diocesi	Spoletto - Norcia
PRC - COLLOCAZIONE SPECIFICA	
PRD - DATA	
PRDU - Data uscita	2018/06/07
DT - CRONOLOGIA	
DTZ - CRONOLOGIA GENERICA	
DTZG - Secolo	sec. XIX
DTS - CRONOLOGIA SPECIFICA	
DTSI - Da	1801
DTSF - A	1900
DTM - Motivazione cronologia	analisi stilistica
AU - DEFINIZIONE CULTURALE	
ATB - AMBITO CULTURALE	
ATBD - Denominazione	bottega romana
ATBM - Motivazione dell'attribuzione	analisi stilistica
MT - DATI TECNICI	
MTC - Materia e tecnica	legno/ intaglio, doratura, pittura a tempera grassa
MTC - Materia e tecnica	carta/ stampo
MIS - MISURE	
MISU - Unità	cm
MISA - Altezza	52
MISL - Larghezza	40
CO - CONSERVAZIONE	
STC - STATO DI CONSERVAZIONE	
STCC - Stato di conservazione	mediocre
DA - DATI ANALITICI	
DES - DESCRIZIONE	
DESO - Indicazioni sull'oggetto	Stazione della Via crucis inserita in cornice rettangolare modanata marmorizzata e con fascia dorata.
DESI - Codifica Iconclass	73 D 43 1 (VII)
DESS - Indicazioni sul soggetto	Personaggi: Cristo.
ISR - ISCRIZIONI	

ISRC - Classe di appartenenza	didascalica
ISRL - Lingua	italiano
ISRS - Tecnica di scrittura	a stampa
ISRT - Tipo di caratteri	capitale
ISRP - Posizione	in basso
ISRI - Trascrizione	STAZIONE VII/ GESU' CADE SOTTO LA CROCE LA SE.DA VO. TA
NSC - Notizie storico-critiche	L'opera è stata messa in sicurezza dalla Task Force Opificio delle Pietre Dure nell'anno 2019.
TU - CONDIZIONE GIURIDICA E VINCOLI	
CDG - CONDIZIONE GIURIDICA	
CDGG - Indicazione generica	proprietà Ente religioso cattolico
DO - FONTI E DOCUMENTI DI RIFERIMENTO	
FTA - DOCUMENTAZIONE FOTOGRAFICA	
FTAX - Genere	documentazione allegata
FTAP - Tipo	fotografia digitale (file)
FTAN - Codice identificativo	SABAPUMB1000228019_7
AD - ACCESSO AI DATI	
ADS - SPECIFICHE DI ACCESSO AI DATI	
ADSP - Profilo di accesso	3
ADSM - Motivazione	scheda di bene a rischio
CM - COMPILAZIONE	
CMP - COMPILAZIONE	
CMPD - Data	2023
CMPN - Nome	Onali, Marta
FUR - Funzionario responsabile	Delogu, Giovanni Luca
AN - ANNOTAZIONI	