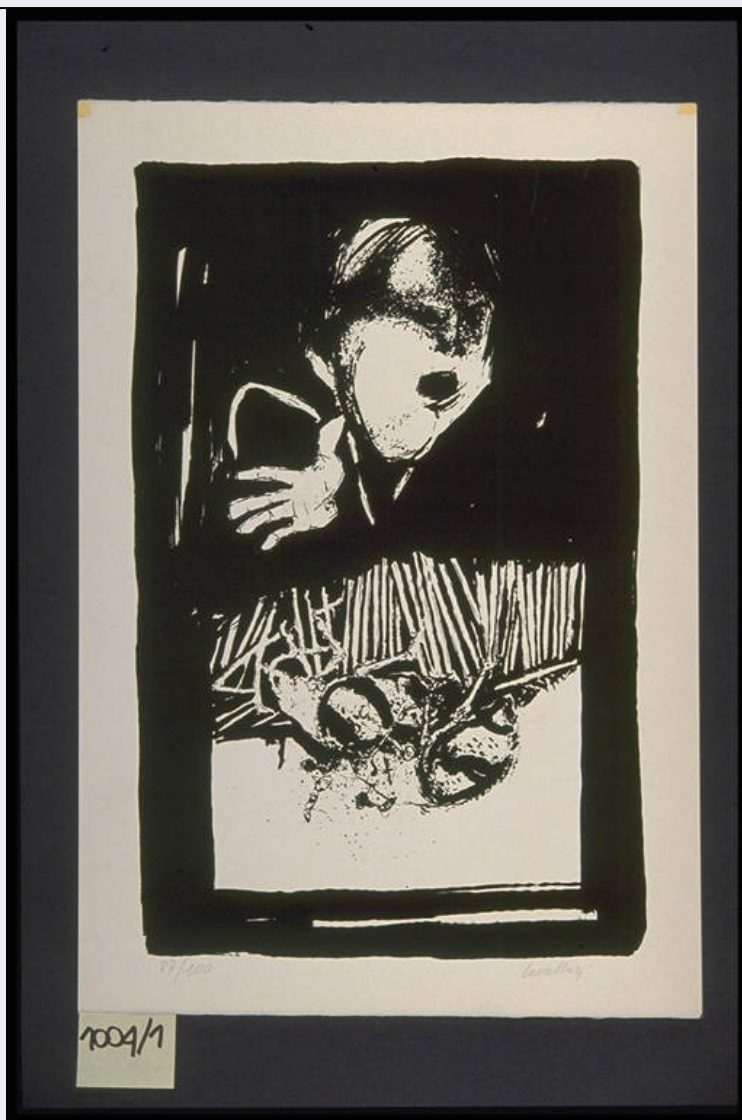


SCHEDA



CD - CODICI

TSK - Tipo Scheda	OA
LIR - Livello ricerca	P
NCT - CODICE UNIVOCO	
NCTR - Codice regione	15
NCTN - Numero catalogo generale	00423356
ESC - Ente schedatore	S31
ECP - Ente competente	S282

OG - OGGETTO

OGT - OGGETTO	
OGTD - Definizione	mostra di nicchia
SGT - SOGGETTO	
SGTI - Identificazione	simboli della Fede

LC - LOCALIZZAZIONE GEOGRAFICO-AMMINISTRATIVA

PVC - LOCALIZZAZIONE GEOGRAFICO-AMMINISTRATIVA ATTUALE	
PVCS - Stato	Italia

PVCR - Regione	Campania
PVCP - Provincia	NA
PVCC - Comune	Napoli
LDC - COLLOCAZIONE SPECIFICA	
LDCT - Tipologia	Chiesa
LDCQ - Qualificazione	parrocchiale
LDCN - Denominazione attuale	Chiesa di S. Pietro Martire
LDCC - Complesso di appartenenza	Complesso di S. Pietro Martire
LDCU - Indirizzo	P.tta R. Bonghi, 5
LDCS - Specifiche	Prima cappella a destra.
DT - CRONOLOGIA	
DTZ - CRONOLOGIA GENERICA	
DTZG - Secolo	sec. XV
DTS - CRONOLOGIA SPECIFICA	
DTSI - Da	1498
DTSF - A	1498
DTM - Motivazione cronologia	bibliografia
AU - DEFINIZIONE CULTURALE	
AUT - AUTORE	
AUTR - Riferimento all'intervento	esecutore
AUTM - Motivazione dell'attribuzione	bibliografia
AUTN - Nome scelto	Della Pila Jacopo
AUTA - Dati anagrafici	1470 ca./ 1502 ca.
AUTH - Sigla per citazione	00000371
MT - DATI TECNICI	
MTC - Materia e tecnica	marmo/ scultura
MTC - Materia e tecnica	marmo bianco
MIS - MISURE	
MISU - Unità	cm
MISA - Altezza	700
MISL - Larghezza	420
MIST - Validità	ca
CO - CONSERVAZIONE	
STC - STATO DI CONSERVAZIONE	
STCC - Stato di conservazione	discreto
DA - DATI ANALITICI	
DES - DESCRIZIONE	
DESO - Indicazioni sull'oggetto	Mostra di nicchia.

DESI - Codifica Iconclass	NR (recupero pregresso)
DESS - Indicazioni sul soggetto	Simboli: Fede.
STM - STEMMI, EMBLEMI, MARCHI	
STMC - Classe di appartenenza	emblema
STMQ - Qualificazione	religioso
STMI - Identificazione	simboli della fede
STMP - Posizione	nell'intradosso dell'arco
STMD - Descrizione	NR (recupero pregresso)
TU - CONDIZIONE GIURIDICA E VINCOLI	
CDG - CONDIZIONE GIURIDICA	
CDGG - Indicazione generica	proprietà Stato
CDGS - Indicazione specifica	Ministero dell'Interno, Fondo Edifici di Culto (F.E.C.)
DO - FONTI E DOCUMENTI DI RIFERIMENTO	
FTA - DOCUMENTAZIONE FOTOGRAFICA	
FTAX - Genere	documentazione allegata
FTAP - Tipo	fotografia digitale
FTAA - Autore	Frangipani, Bruno
FTAD - Data	2024/09/17
FTAE - Ente proprietario	Soprintendenza Archeologia, Belle Arti e Paesaggio per il comune di Napoli.
FTAN - Codice identificativo	DSC8528
FTA - DOCUMENTAZIONE FOTOGRAFICA	
FTAX - Genere	documentazione allegata
FTAP - Tipo	fotografia digitale
FTAA - Autore	Frangipani, Bruno
FTAD - Data	2024/09/17
FTAE - Ente proprietario	Soprintendenza Archeologia, Belle Arti e Paesaggio per il comune di Napoli.
FTAN - Codice identificativo	DSC8529
FTA - DOCUMENTAZIONE FOTOGRAFICA	
FTAX - Genere	documentazione allegata
FTAP - Tipo	fotografia digitale
FTAA - Autore	Frangipani, Bruno
FTAD - Data	2024/09/17
FTAE - Ente proprietario	Soprintendenza Archeologia, Belle Arti e Paesaggio per il comune di Napoli.
FTAN - Codice identificativo	DSC8531
FTA - DOCUMENTAZIONE FOTOGRAFICA	
FTAX - Genere	documentazione allegata
FTAP - Tipo	fotografia b/n

FTAN - Codice identificativo		AFSBAS43384CAT
AD - ACCESSO AI DATI		
ADS - SPECIFICHE DI ACCESSO AI DATI		
ADSP - Profilo di accesso	1	
ADSM - Motivazione	scheda contenente dati liberamente accessibili	
CM - COMPILAZIONE		
CMP - COMPILAZIONE		
CMPD - Data	1992	
CMPN - Nome	Salvatore D.	
FUR - Funzionario responsabile	Petrelli, Flavia	
RVM - TRASCRIZIONE PER INFORMATIZZAZIONE		
RVMD - Data	1998	
RVMN - Nome	Chiurazzi, Fiammetta	
AGG - AGGIORNAMENTO - REVISIONE		
AGGD - Data	2005	
AGGN - Nome	ARTPAST/ Faiello G.	
AGGF - Funzionario responsabile	NR (recupero pregresso)	
AGG - AGGIORNAMENTO - REVISIONE		
AGGD - Data	2024	
AGGN - Nome	Cascetta, Paola	
AGGF - Funzionario responsabile	Cuccaro, Alessio	
AN - ANNOTAZIONI		
OSS -	/DO[1]/VDS[1]/VDST[1]: CD ROM /DO[1]/VDS[1]/VDSI[1]: 00288 /DO[1]/VDS[1]/VDSP[1]: 423356	