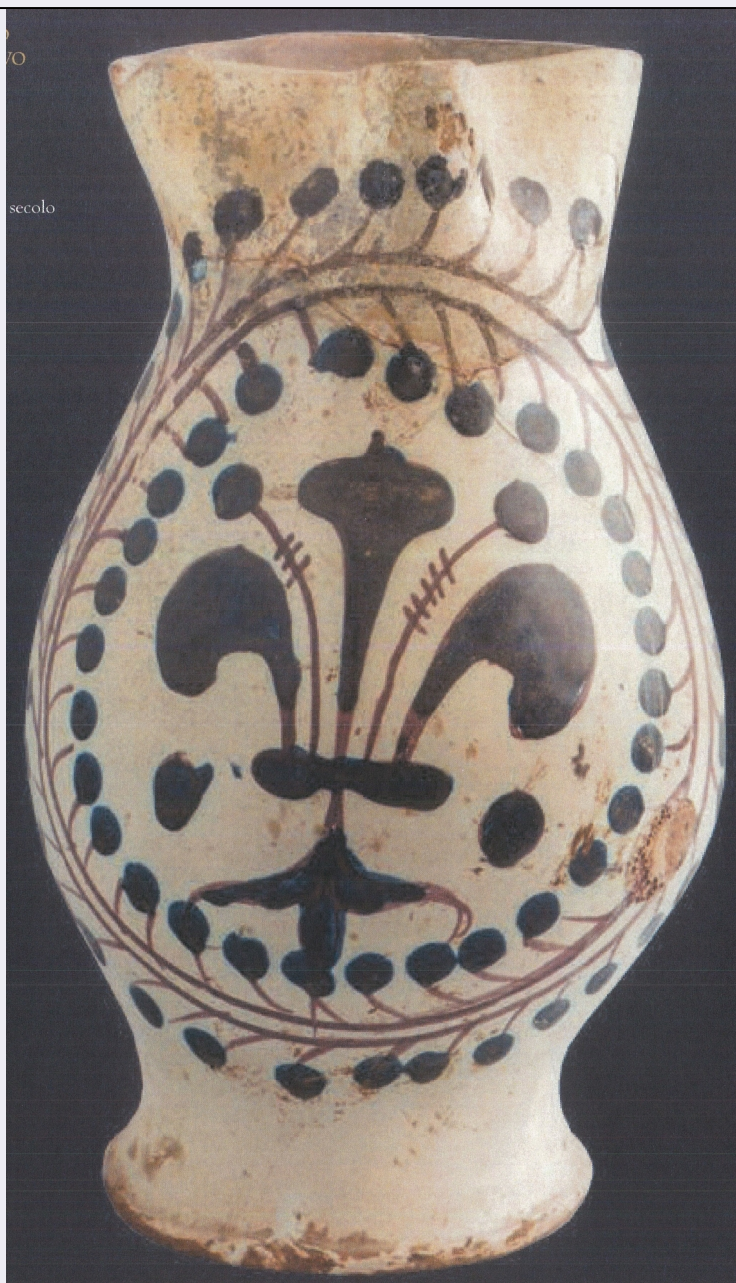


SCHEDA



CD - CODICI

TSK - Tipo Scheda	D
LIR - Livello ricerca	I
NCT - CODICE UNIVOCO	
NCTR - Codice regione	07
NCTN - Numero catalogo generale	00381603
ESC - Ente schedatore	UNIGE
ECP - Ente competente	S236

OG - OGGETTO

OGT - OGGETTO	
OGTD - Definizione	disegno
OGTT - Tipologia	schizzo
OGTV - Identificazione	serie

LC - LOCALIZZAZIONE GEOGRAFICO-AMMINISTRATIVA**PVC - LOCALIZZAZIONE GEOGRAFICO-AMMINISTRATIVA ATTUALE**

PVCS - Stato	ITALIA
PVCR - Regione	Liguria
PVCP - Provincia	GE
PVCC - Comune	Genova

LDC - COLLOCAZIONE SPECIFICA

LDCT - Tipologia	università
LDCQ - Qualificazione	pubblica
LDCU - Indirizzo	Corso Europa 26, 16132 Genova

UB - UBICAZIONE E DATI PATRIMONIALI**INV - INVENTARIO DI MUSEO O SOPRINTENDENZA**

INVN - Numero	UNIGE-CBicknell-V7-T626
INVD - Data	2024

DT - CRONOLOGIA**DTZ - CRONOLOGIA GENERICA**

DTZG - Secolo	XIX
---------------	-----

DTS - CRONOLOGIA SPECIFICA

DTSI - Da	1881
DTSF - A	1881

DTM - Motivazione cronologia	data
------------------------------	------

AU - DEFINIZIONE CULTURALE**AUT - AUTORE**

AUTM - Motivazione dell'attribuzione	documentazione
AUTN - Nome scelto	Bicknell Clarence
AUTA - Dati anagrafici	1842/ 1918
AUTH - Sigla per citazione	AUTO1

ATB - AMBITO CULTURALE

ATBD - Denominazione	ambito inglese
ATBM - Motivazione dell'attribuzione	documentazione

MT - DATI TECNICI

MTC - Materia e tecnica	carta/ acquerellatura, biacca, matita
-------------------------	---------------------------------------

MIS - MISURE

MISU - Unità	cm
MISA - Altezza	27,2
MISL - Larghezza	17,6

CO - CONSERVAZIONE**STC - STATO DI CONSERVAZIONE**

STCC - Stato di conservazione	buono
-------------------------------	-------

DA - DATI ANALITICI

DES - DESCRIZIONE	
DESO - Indicazioni sull'oggetto	Disegno su carta
DESI - Codifica Iconclass	43B141 ricerca di piante, studio botanico sulle piante
DESS - Indicazioni sul soggetto	Disegno di pianta
ISR - ISCRIZIONI	
ISRC - Classe di appartenenza	documentaria
ISRL - Lingua	latino
ISRS - Tecnica di scrittura	a inchiostro
ISRT - Tipo di caratteri	corsivo
ISRP - Posizione	IN BASSO A SINISTRA - RECTO
ISRA - Autore	BICKNELL CLARENCE
ISRI - Trascrizione	PAPILIONACEAE MEDICAGO MARINA (L.)
ISR - ISCRIZIONI	
ISRC - Classe di appartenenza	documentaria
ISRL - Lingua	inglese
ISRS - Tecnica di scrittura	a inchiostro
ISRT - Tipo di caratteri	corsivo
ISRP - Posizione	IN ALTO A SINISTRA - VERSO
ISRA - Autore	BICKNELL CLARENCE
ISRI - Trascrizione	BORDIGHERA MAY 12TH 1881
TU - CONDIZIONE GIURIDICA E VINCOLI	
CDG - CONDIZIONE GIURIDICA	
CDGG - Indicazione generica	proprietà Ente pubblico non territoriale
CDGS - Indicazione specifica	Università di Genova
CDGI - Indirizzo	Corso Europa, 26
DO - FONTI E DOCUMENTI DI RIFERIMENTO	
FTA - DOCUMENTAZIONE FOTOGRAFICA	
FTAX - Genere	documentazione allegata
FTAP - Tipo	fotografia digitale (file)
FTAN - Codice identificativo	New_1732870872332
FTA - DOCUMENTAZIONE FOTOGRAFICA	
FTAX - Genere	documentazione allegata
FTAP - Tipo	fotografia digitale (file)
FTAN - Codice identificativo	New_1732870918876
AD - ACCESSO AI DATI	
ADS - SPECIFICHE DI ACCESSO AI DATI	
ADSP - Profilo di accesso	1
ADSM - Motivazione	scheda contenente dati liberamente accessibili

CM - COMPILAZIONE**CMP - COMPILAZIONE****CMPD - Data**

2024

CMPN - Nome

Paola Marulli

RSR - Referente scientifico

Stefano Schiaparelli

**FUR - Funzionario
responsabile**

Stefano Schiaparelli

AN - ANNOTAZIONI**OSS - Osservazioni**

V7 TAV 626