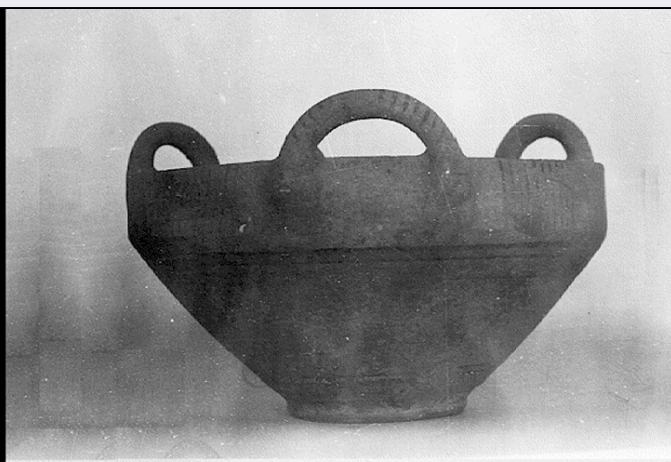


SCHEDA



19/00028796

CD - CODICI

TSK - Tipo Scheda	NU
LIR - Livello ricerca	P
NCT - CODICE UNIVOCO	
NCTR - Codice regione	16
NCTN - Numero catalogo generale	00393238
ESC - Ente schedatore	C075031
ECP - Ente competente	S602

OG - OGGETTO

OGT - OGGETTO	
OGTD - Definizione	moneta
OGTO - Nominale	10 centesimi
OGTR - Serie	Europea/ Francia
OGR - Disponibilità	reale

LC - LOCALIZZAZIONE GEOGRAFICO AMMINISTRATIVA

PVC - LOCALIZZAZIONE GEOGRAFICO AMMINISTRATIVA ATTUALE

PVCS - Stato	ITALIA
PVCR - Regione	Puglia
PVCP - Provincia	LE
PVCC - Comune	Gallipoli

LDC - COLLOCAZIONE SPECIFICA

LDCT - Tipologia	palazzo
LDCN - Denominazione attuale	Museo Civico E. Barba
LDCU - Indirizzo	Via Antonietta de Pace
LDCM - Denominazione raccolta	Museo civico "Emanuele Barba"

UB - DATI PATRIMONIALI

INV - INVENTARIO	
INVN - Numero	890
INVD - Data	2004
DT - CRONOLOGIA	
DTZ - CRONOLOGIA GENERICA	
DTZG - Fascia cronologica di riferimento	sec. XX d.C.
DTS - CRONOLOGIA SPECIFICA	
DTSI - Da	1963 d.C.
DTSF - A	1963 d.C.
DTM - Motivazione cronologia	analisi tipologica
AU - DEFINIZIONE CULTURALE	
ATB - AMBITO CULTURALE	
ATBD - Denominazione	ambito francese
ATBM - Motivazione dell'attribuzione	bibliografia
MT - DATI TECNICI	
MTC - Materia e tecnica	Cupralluminio/ coniazione
MIS - MISURE	
MISU - Unità	g
MISD - Diametro	20
MISG - Peso	3
DA - DATI ANALITICI	
DES - DESCRIZIONE	
DESA - Dritto	Testa della Marianna, a s.
DESL - Legenda dritto	REPUBLIQUE, a s.; FRANÇAISE, a d.; LAGRIFFOUL, a s.
DESN - Lingua dritto	francese
DESM - Rovescio	Un ramoscello d'ulivo ed una spiga di grano
DESG - Legenda rovescio	LIBERTE.EGALITE/ FRATERNITE, in alto, a d.; 10/ CENTIMES/ 1963; A.DIEUDONNE, a s.
DESR - Lingua rovescio	francese
AUE - EMITTENTI	
AUEE - Emittenti	V Repubblica
ZEC - Zecca	Parigi
CO - CONSERVAZIONE	
STC - STATO DI CONSERVAZIONE	
STCC - Stato di conservazione	intero
STCL - Leggibilità	buona
TU - CONDIZIONE GIURIDICA E VINCOLI	
CDG - CONDIZIONE GIURIDICA	
CDGG - Indicazione generica	proprietà Ente pubblico territoriale
CDGS - Indicazione	

specifica	Comune di Gallipoli
DO - FONTI E DOCUMENTI DI RIFERIMENTO	
FTA - DOCUMENTAZIONE FOTOGRAFICA	
FTAX - Genere	documentazione allegata
FTAP - Tipo	fotografia digitale (file)
FTAA - Autore	Amato, Nicola; Leonardi, Sergio
FTAD - Data	2008
FTAN - Codice identificativo	MCBG 001769
FTA - DOCUMENTAZIONE FOTOGRAFICA	
FTAX - Genere	documentazione allegata
FTAP - Tipo	fotografia digitale (file)
FTAA - Autore	Amato, Nicola; Leonardi, Sergio
FTAD - Data	2008
FTAN - Codice identificativo	MCBG 001770
BIB - BIBLIOGRAFIA	
BIBX - Genere	bibliografia specifica
BIBA - Autore	Travaglini A.
BIBD - Anno di edizione	1982
BIBH - Sigla per citazione	00000001
BIBN - V., pp., nn.	pp. 39-73
BIBI - V., tavv., figg.	tavv. I-XVI
AD - ACCESSO AI DATI	
ADS - SPECIFICHE DI ACCESSO AI DATI	
ADSP - Profilo di accesso	1
ADSM - Motivazione	scheda contenente dati liberamente accessibili
CM - COMPILAZIONE	
CMP - COMPILAZIONE	
CMPD - Data	2004
CMPN - Nome	Spagnoletta, Paola
FUR - Funzionario responsabile	Renna, Paola
RVM - TRASCRIZIONE PER INFORMATIZZAZIONE	
RVMD - Data	2008
RVMN - Nome	Failla, Alessandra
AGG - AGGIORNAMENTO REVISIONE	
AGGD - Data	2008
AGGN - Nome	Failla, Alessandra
AGGF - Funzionario responsabile	Renna, Paola
AN - ANNOTAZIONI	
OSS - Osservazioni	Cassetto 11D