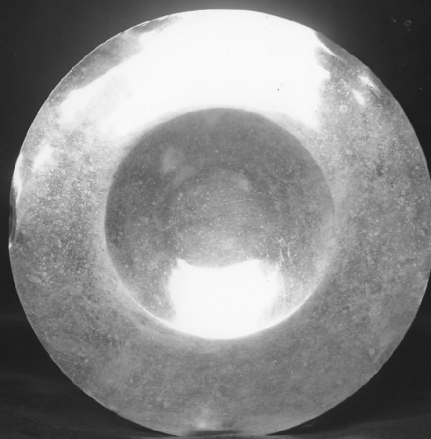


SCHEDA



CD - CODICI

TSK - Tipo Scheda	NU
LIR - Livello ricerca	I
NCT - CODICE UNIVOCO	
NCTR - Codice regione	15
NCTN - Numero catalogo generale	00927170
ESC - Ente schedatore	AI271
ECP - Ente competente	S282

OG - OGGETTO

OGT - OGGETTO	
OGTD - Definizione	moneta
OGTO - Nominale	Carlino
OGR - Disponibilità	reale

LC - LOCALIZZAZIONE GEOGRAFICO AMMINISTRATIVA

PVC - LOCALIZZAZIONE GEOGRAFICO AMMINISTRATIVA ATTUALE

PVCS - Stato	ITALIA
PVCR - Regione	Campania
PVCP - Provincia	NA
PVCC - Comune	Napoli

LDC - COLLOCAZIONE SPECIFICA

UB - DATI PATRIMONIALI

INV - INVENTARIO

INVN - Numero	2255
---------------	------

DT - CRONOLOGIA

DTZ - CRONOLOGIA GENERICA

DTZG - Fascia cronologica di riferimento	SECOLI/ XVII
--	--------------

DTS - CRONOLOGIA SPECIFICA**DTSI - Da** 1689**DTSF - A** 1689**DTM - Motivazione cronologia** bibliografia**MT - DATI TECNICI****MTC - Materia e tecnica** argento/ coniazione**MIS - MISURE****MISU - Unità** mm**MISD - Diametro** 22**MISG - Peso** 2,56**MTA - Andamento conii** 180°**DA - DATI ANALITICI****DES - DESCRIZIONE****DESA - Dritto** Busto del re a testa nuda con lunga capigliatura volto a d., con corazza ornata da sciarpa e cinta dal collare del Toson d'oro; nel campo a s., A G | A; sotto il busto, IM . Campo monetale delimitato da filetto dentellato.**DESL - Legenda dritto** CAROLVS II / D G REX HIS**DESM - Rovescio** Scudo sagomato, coronato, in cartella di foglie di palma da cui pende il Toson d'oro, inquartato di Castiglia, León, Nuovo Ducato di Borgogna e Sicilia; sul tutto, scudetto partito di Austria e Gerusalemme. In basso, ai lati del Tosone, 16/89. Campo monetale delimitato da filetto dentellato.**DESG - Legenda rovescio** VTRIVS SIC / HIERVS G X ; 16/89**DESV - Taglio** liscio**AUE - EMITTENTI****AUEE - Emittenti** Carlo II d'Asburgo**ZEC - Zecca** Napoli**CO - CONSERVAZIONE****STC - STATO DI CONSERVAZIONE****STCC - Stato di conservazione** integro**TU - CONDIZIONE GIURIDICA E VINCOLI****CDG - CONDIZIONE GIURIDICA****CDGG - Indicazione generica** proprietà privata**DO - FONTI E DOCUMENTI DI RIFERIMENTO****FTA - DOCUMENTAZIONE FOTOGRAFICA****FTAX - Genere** documentazione allegata**FTAP - Tipo** fotografia digitale (file)**FTAN - Codice identificativo** New_1737203209196**FTA - DOCUMENTAZIONE FOTOGRAFICA****FTAX - Genere** documentazione allegata**FTAP - Tipo** fotografia digitale (file)**BIB - BIBLIOGRAFIA**

BIBX - Genere	bibliografia specifica
BIBA - Autore	Rinaldi G.
BIBD - Anno di edizione	2020
BIBH - Sigla per citazione	SPB00079
BIBN - V., pp., nn.	n. 1787
BIB - BIBLIOGRAFIA	
BIBX - Genere	bibliografia di confronto
BIBA - Autore	Fabrizi D.
BIBD - Anno di edizione	2010
BIBH - Sigla per citazione	SPB00042
BIBN - V., pp., nn.	302/5
AD - ACCESSO AI DATI	
ADS - SPECIFICHE DI ACCESSO AI DATI	
ADSP - Profilo di accesso	3
ADSM - Motivazione	scheda con dati riservati
CM - COMPILAZIONE	
CMP - COMPILAZIONE	
CMPD - Data	2024
CMPN - Nome	Telesca, Ludovica
FUR - Funzionario responsabile	Iavarone, Stefano