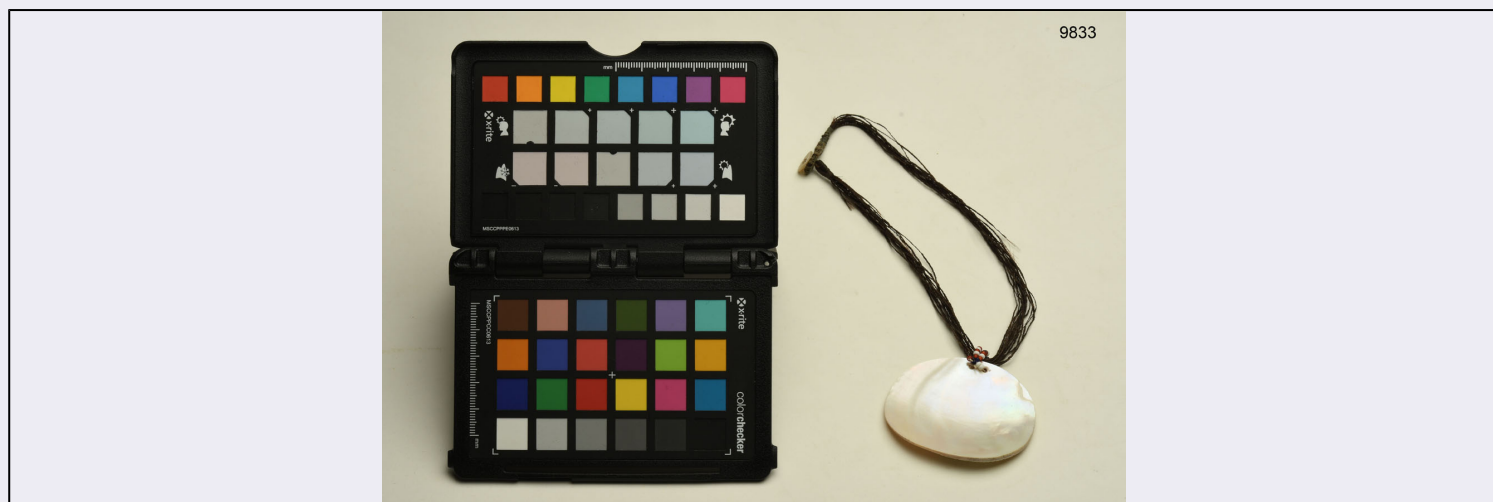


# SCHEDA



## CD - CODICI

<b>TSK - Tipo scheda</b>	PST
<b>LIR - Livello catalogazione</b>	C
<b>NCT - CODICE UNIVOCO</b>	
<b>NCTR - Codice Regione</b>	19
<b>NCTN - Numero catalogo generale</b>	00388409
<b>ESC - Ente schedatore</b>	UNIPA
<b>ECP - Ente competente per tutela</b>	S88

## OG - BENE CULTURALE

<b>AMB - Ambito di tutela MiC</b>	storico e artistico
<b>CTG - Categoria</b>	MODELLI DIDATTICO-SCIENTIFICI
<b>CTA - Altra categoria</b>	botanica
<b>CTC - Parole chiave</b>	fiore
<b>CTC - Parole chiave</b>	anatomia vegetale
<b>OGT - DEFINIZIONE BENE</b>	
<b>OGTD - Definizione</b>	modello didattico botanico
<b>OGTT - Tipologia</b>	cicuta maggiore
<b>OGD - ALTRA DEFINIZIONE/DENOMINAZIONE</b>	
<b>OGDT - Tipo</b>	attuale di uso corrente
<b>OGDN - Altra definizione /denominazione</b>	conium maculatum
<b>OGDA - Codice lingua</b>	lat

<b>OGDR - Riferimento cronologico</b>	1753
<b>OGDS - Note</b>	il modello didattico raffigura una riproduzione fedele e ingrandita di un fiore di Cicut
<b>OGM - Modalità di individuazione</b>	appartenenza ad una collezione o raccolta pubblica
<b>OGR - Disponibilità del bene</b>	bene disponibile

## AC - ALTRI CODICI

<b>ACC - CODICE SCHEDA - ALTRI ENTI</b>	
<b>ACCE - Ente /soggetto responsabile</b>	UNIPA Heritage Sistema Museale di Ateneo
<b>ACCC - Codice identificativo</b>	INV.BOTSTEBICEF049
<b>ACCW - Indirizzo web</b>	www.unipa.it

## LC - LOCALIZZAZIONE GEOGRAFICO - AMMINISTRATIVA

<b>PVC - LOCALIZZAZIONE</b>	
<b>PVCS - Stato</b>	ITALIA
<b>PVCR - Regione</b>	Sicilia
<b>PVCP - Provincia</b>	PA
<b>PVCC - Comune</b>	Palermo

<b>LDC - COLLOCAZIONE SPECIFICA</b>	
<b>LDCT - Tipologia</b>	università
<b>LDCQ - Qualificazione</b>	pubblica
<b>LDCN - Denominazione attuale</b>	Università degli Studi di Palermo, Dipartimento di Scienze e Tecnologie Biologiche C
<b>LDCF - Uso</b>	università
<b>LDCK - Codice contenitore fisico</b>	ICCD_CF_5314801134271
<b>LDCC - Complesso di appartenenza</b>	Complesso didattico di Via Archirafi
<b>LDCU - Indirizzo</b>	Via Archirafi, 38
<b>LDCM - Denominazione raccolta</b>	Modelli botanici Brendel
<b>LDCG - Codice contenitore giuridico</b>	ICCD_CG_6967683134271
<b>LD CD - Riferimento cronologico</b>	2024

<b>ACB - ACCESSIBILITA' DEL BENE</b>	

<b>ACBA - Accessibilità</b>	sì
<b>DT - CRONOLOGIA</b>	
<b>DTZ - CRONOLOGIA GENERICA</b>	
<b>DTZG - Fascia cronologica /periodo</b>	XIX / XX
<b>DTZS - Specifiche fascia cronologica /periodo</b>	fine/ inizio
<b>DTS - CRONOLOGIA SPECIFICA</b>	
<b>DTSI - Da</b>	1866
<b>DTSF - A</b>	1927
<b>DTM - Motivazione /fonte</b>	bibliografia
<b>AU - DEFINIZIONE CULTURALE</b>	
<b>AUT - AUTORE/RESPONSABILITA'</b>	
<b>AUTJ - Ente schedatore</b>	UNIPA
<b>AUTH - Codice identificativo</b>	AUTHBOT1
<b>AUTN - Nome scelto di persona o ente</b>	Robert & Reinhold Brendel
<b>AUTP - Tipo intestazione</b>	E
<b>AUTA - Indicazioni cronologiche</b>	1866 - 1927
<b>AUTR - Ruolo</b>	produttore
<b>AUTM - Motivazione/fonte</b>	marchio
<b>AUTM - Motivazione/fonte</b>	bibliografia
<b>ATB - AMBITO CULTURALE</b>	
<b>ATBD - Denominazione</b>	manifattura tedesca
<b>ATBR - Ruolo</b>	realizzazione
<b>ATBM - Motivazione/fonte</b>	bibliografia
<b>DA - DATI ANALITICI</b>	
<b>DES - Descrizione</b>	Il modello tridimensionale del fiore di cicuta, pianta appartenente alla famiglia delle C che si inserisce nella base. Il modello del fiore è ingrandito rispetto alle dimensioni rea
<b>ISE - ISCRIZIONI/EMBLEMI/MARCHI/STEMMI/TIMBRI</b>	
<b>ISER - Riferimento alla parte</b>	sulla base

<b>ISEP - Posizione</b>	al centro
<b>ISED - Definizione</b>	iscrizione
<b>ISEZ - Descrizione</b>	È presente un'etichetta circolare con cornice, ormai quasi del tutto illeggibile, nella qu
<b>ISEC - Classe di appartenenza</b>	didascalica
<b>ISEL - Lingua</b>	latino
<b>ISEL - Lingua</b>	inglese
<b>ISEL - Lingua</b>	tedesco
<b>ISEL - Lingua</b>	italiano
<b>ISEL - Lingua</b>	francese
<b>ISEF - Sistema grafico/alfabeto</b>	latino
<b>ISEF - Sistema grafico/alfabeto</b>	numeri romani
<b>ISET - Tipo di scrittura/di caratteri</b>	caratteri vari
<b>ISEM - Materia e tecnica</b>	a stampa

#### ISE - ISCRIZIONI/EMBLEMI/MARCHI/STEMMI/TIMBRI

<b>ISER - Riferimento alla parte</b>	sul modello
<b>ISEP - Posizione</b>	al centro
<b>ISED - Definizione</b>	iscrizione
<b>ISEZ - Descrizione</b>	è presente un'etichetta ingiallita di inventario
<b>ISEI - Trascrizione</b>	60

#### MT - DATI TECNICI

##### MTC - MATERIA E TECNICA

<b>MTCM - Materia</b>	cartapesta
<b>MTCT - Tecnica</b>	assemblaggio

##### MTC - MATERIA E TECNICA

<b>MTCM - Materia</b>	legno
<b>MTCT - Tecnica</b>	assemblaggio

##### MIS - MISURE

<b>MISZ - Tipo di misura</b>	altezzaxlunghezza
<b>MISS - Specifiche</b>	massima
<b>MISU - Unità di misura</b>	cm
<b>MISM - Valore</b>	41x22

<b>MIS - MISURE</b>	
<b>MISZ - Tipo di misura</b>	peso
<b>MISU - Unità di misura</b>	g
<b>MISM - Valore</b>	500
<b>UT - UTILIZZAZIONI</b>	
<b>UTU - DATI DI USO</b>	
<b>UTUT - Tipo</b>	storico
<b>UTUF - Funzione</b>	didattica
<b>UTUM - Modalità di uso</b>	osservazione
<b>UTUO - Occasione</b>	lezione di botanica
<b>CO - CONSERVAZIONE E INTERVENTI</b>	
<b>STC - STATO DI CONSERVAZIONE</b>	
<b>STCC - Stato di conservazione</b>	buono
<b>STCS - Specifiche</b>	presenza di depositi superficiali
<b>STD - Modalità di conservazione</b>	il modello è conservato in una vetrina espositiva
<b>STP - Proposte di interventi</b>	spolveratura
<b>TU - CONDIZIONE GIURIDICA E PROVVEDIMENTI DI TUTELA</b>	
<b>CDG - CONDIZIONE GIURIDICA</b>	
<b>CDGG - Indicazione generica</b>	proprietà Ente pubblico non territoriale
<b>CDGS - Indicazione specifica</b>	Università degli Studi di Palermo
<b>CDGI - Indirizzo</b>	Piazza Marina, 61 Palermo
<b>BPT - Provvedimenti di tutela - sintesi</b>	no
<b>DO - DOCUMENTAZIONE</b>	
<b>FTA - DOCUMENTAZIONE FOTOGRAFICA</b>	
<b>FTAN - Codice identificativo</b>	STEBICEFBOT049_1
<b>FTAX - Genere</b>	documentazione allegata
<b>FTAP - Tipo</b>	fotografia digitale (file)
<b>FTAF - Formato</b>	jpg
<b>FTAA - Autore</b>	Mormando, Sara
<b>FTAD - Riferimento cronologico</b>	2025

<b>FTAE - Ente proprietario</b>	Università degli Studi di Palermo
<b>FTAC - Collocazione</b>	Archivio fotografico di UNIPA Heritage Sistema Museale di Ateneo
<b>FTAK - Nome file originale</b>	INVBOT49.jpg
<b>FTA - DOCUMENTAZIONE FOTOGRAFICA</b>	
<b>FTAN - Codice identificativo</b>	STEBICEFBOT049_2
<b>FTAX - Genere</b>	documentazione allegata
<b>FTAP - Tipo</b>	fotografia digitale (file)
<b>FTAF - Formato</b>	jpg
<b>FTAA - Autore</b>	Mormando, Sara
<b>FTAD - Riferimento cronologico</b>	2025
<b>FTAE - Ente proprietario</b>	Università degli Studi di Palermo
<b>FTAC - Collocazione</b>	Archivio fotografico di UNIPA Heritage Sistema Museale di Ateneo
<b>FTAK - Nome file originale</b>	INVBOT49_1.jpg
<b>FTA - DOCUMENTAZIONE FOTOGRAFICA</b>	
<b>FTAN - Codice identificativo</b>	STEBICEFBOT049_3
<b>FTAX - Genere</b>	documentazione allegata
<b>FTAP - Tipo</b>	fotografia digitale (file)
<b>FTAF - Formato</b>	jpg
<b>FTAA - Autore</b>	Mormando, Sara
<b>FTAD - Riferimento cronologico</b>	2025
<b>FTAE - Ente proprietario</b>	Università degli Studi di Palermo
<b>FTAC - Collocazione</b>	Archivio fotografico di UNIPA Heritage Sistema Museale di Ateneo
<b>FTAK - Nome file originale</b>	INVBOT49_2.jpg
<b>BIB - BIBLIOGRAFIA</b>	
<b>BIBJ - Ente schedatore</b>	UNIPA
<b>BIBH - Codice identificativo</b>	BIBBOT01
<b>BIBX - Genere</b>	bibliografia di corredo
<b>BIBF - Tipo</b>	pubblicazione
<b>BIBM - Riferimento</b>	

<b>bibliografico completo</b>	Morelli Caterina, Rubano Vincenzo, Vitali Fabio, Social Good and Cultural Heritage:
<b>BIBW - Indirizzo web (URL)</b>	<a href="https://dl.acm.org/doi/pdf/10.1145/3524458.3547270">https://dl.acm.org/doi/pdf/10.1145/3524458.3547270</a>
<b>BIB - BIBLIOGRAFIA</b>	
<b>BIBJ - Ente schedatore</b>	UNIPA
<b>BIBH - Codice identificativo</b>	BIBBOT02
<b>BIBX - Genere</b>	bibliografia di corredo
<b>BIBF - Tipo</b>	articolo scientifico
<b>BIBM - Riferimento bibliografico completo</b>	Sibilio Giancarlo, Muoio Rosa, Menale Bruno, et al., The Collection of Brendel Botan
<b>BIBW - Indirizzo web (URL)</b>	<a href="https://www.researchgate.net/publication/359258934_The_collection_of_Brendel_Bo">https://www.researchgate.net/publication/359258934_The_collection_of_Brendel_Bo</a>
<b>BIB - BIBLIOGRAFIA</b>	
<b>BIBJ - Ente schedatore</b>	UNIPA
<b>BIBH - Codice identificativo</b>	BIBBOT03
<b>BIBX - Genere</b>	bibliografia di corredo
<b>BIBF - Tipo</b>	rivista
<b>BIBM - Riferimento bibliografico completo</b>	Mayoni María Gabriela, González Carlos, Catálogo de Modelos Botánico Robert Bren National School. Historia Natural 10 (1), 2020
<b>BIBW - Indirizzo web (URL)</b>	<a href="https://fundacionazara.org.ar/img/revista-historia-natural/tercera-serie-volumen-10-1-">https://fundacionazara.org.ar/img/revista-historia-natural/tercera-serie-volumen-10-1-</a>
<b>BIB - BIBLIOGRAFIA</b>	
<b>BIBJ - Ente schedatore</b>	UNIPA
<b>BIBH - Codice identificativo</b>	BIBBOT04
<b>BIBX - Genere</b>	bibliografia di corredo
<b>BIBF - Tipo</b>	contributo in periodico
<b>BIBM - Riferimento bibliografico completo</b>	Maurizzi Annalisa, La collezione Brendel di modelli di fiori ed altri organi vegetali de
<b>BIBW - Indirizzo web (URL)</b>	<a href="https://www.anms.it/upload/rivistefiles/2ee2e4638bf3a5e2fa9791292fd7cb17.pdf">https://www.anms.it/upload/rivistefiles/2ee2e4638bf3a5e2fa9791292fd7cb17.pdf</a>
<b>BIB - BIBLIOGRAFIA</b>	
<b>BIBJ - Ente schedatore</b>	UNIPA
<b>BIBH - Codice identificativo</b>	BIBBOT05

<b>BIBX - Genere</b>	bibliografia di corredo
<b>BIBF - Tipo</b>	pubblicazione
<b>BIBM - Riferimento bibliografico completo</b>	Fiorini Graziana, Maekawa Luana, Stiberc Peter, Save the plants: Conservation of Bre
<b>BIBW - Indirizzo web (URL)</b>	<a href="https://www.researchgate.net/publication/270566757_MAE_KAWA_L_FIORINI_G_I_vation_of_the_Brendel_Anatomical_Botany_Models_Book_and_Paper_Group_Session">https://www.researchgate.net/publication/270566757_MAE_KAWA_L_FIORINI_G_I_vation_of_the_Brendel_Anatomical_Botany_Models_Book_and_Paper_Group_Session</a>
<b>BIB - BIBLIOGRAFIA</b>	
<b>BIBJ - Ente schedatore</b>	UNIPA
<b>BIBH - Codice identificativo</b>	BIBBOT06
<b>BIBX - Genere</b>	bibliografia di corredo
<b>BIBF - Tipo</b>	pubblicazione scientifica
<b>BIBM - Riferimento bibliografico completo</b>	Fiorini Graziana, Maekawa Luana, Stiberc Peter, La collezione Brendel di modelli di f
<b>BIBW - Indirizzo web (URL)</b>	<a href="https://www.researchgate.net/publication/270567009_FIORINI_G_I_MAEKAWA_P_STIBERC_2007_La_Collezione_Brendel">https://www.researchgate.net/publication/270567009_FIORINI_G_I_MAEKAWA_P_STIBERC_2007_La_Collezione_Brendel</a>
<b>AD - ACCESSO AI DATI</b>	
<b>ADS - SPECIFICHE DI ACCESSO AI DATI</b>	
<b>ADSP - Profilo di accesso</b>	1
<b>ADSM - Motivazione</b>	scheda contenente dati liberamente accessibili
<b>CM - CERTIFICAZIONE E GESTIONE DEI DATI</b>	
<b>CMP - REDAZIONE E VERIFICA SCIENTIFICA</b>	
<b>CMPD - Anno di redazione</b>	2025
<b>CMPN - Responsabile ricerca e redazione</b>	Tarantino, Antonina
<b>CMPN - Responsabile ricerca e redazione</b>	Santoro, Annalisa
<b>CMPN - Responsabile ricerca e redazione</b>	Scandaliato, Sara
<b>RSR - Referente verifica scientifica</b>	Bazan, Giuseppe
<b>FUR - Funzionario responsabile</b>	Tarantino, Antonina
<b>RVM - TRASCRIZIONE PER INFORMATIZZAZIONE</b>	



<b>RVMD - Anno di trascrizione /informatizzazione</b>	2025
<b>RVME - Ente /soggetto responsabile</b>	UNIPA Heritage Sistema Museale di Ateneo
<b>RVMN - Operatore</b>	Scandaliato, Sara