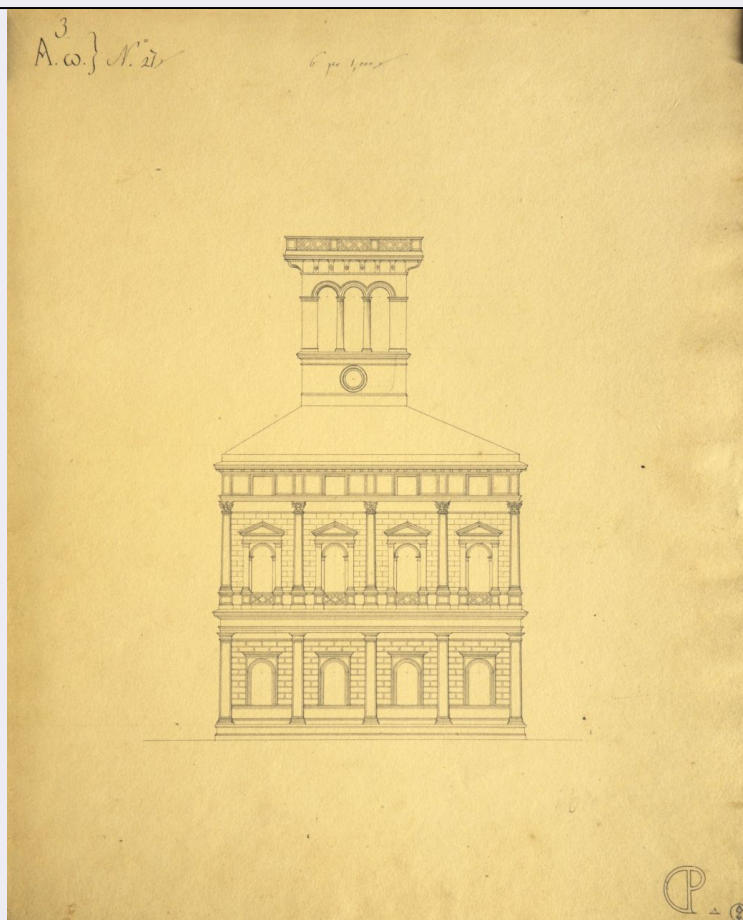


# SCHEDA



## CD - CODICI

TSK - Tipo Scheda	D
LIR - Livello ricerca	C
NCT - CODICE UNIVOCO	
NCTR - Codice regione	15
NCTN - Numero catalogo generale	00052429
ESC - Ente schedatore	S81
ECP - Ente competente	M469

## OG - OGGETTO

OGT - OGGETTO	
OGTD - Definizione	disegno
SGT - SOGGETTO	
SGTI - Identificazione	studio di parete

## LC - LOCALIZZAZIONE GEOGRAFICO-AMMINISTRATIVA

### PVC - LOCALIZZAZIONE GEOGRAFICO-AMMINISTRATIVA ATTUALE

PVCS - Stato	Italia
PVCR - Regione	Campania
PVCP - Provincia	CE
PVCC - Comune	Caserta

### LDC - COLLOCAZIONE SPECIFICA

LDCT - Tipologia	palazzo
LDCQ - Qualificazione	reale
LDCN - Denominazione attuale	Reggia di Caserta
LDCU - Indirizzo	Piazza Carlo di Borbone
LDCM - Denominazione raccolta	Museo della Reggia di Caserta
LDCS - Specifiche	Gabinetto dei disegni
UB - UBICAZIONE E DATI PATRIMONIALI	
UBO - Ubicazione originaria	OR
INV - INVENTARIO DI MUSEO O SOPRINTENDENZA	
INVN - Numero	1684
INVD - Data	1977
DT - CRONOLOGIA	
DTZ - CRONOLOGIA GENERICA	
DTZG - Secolo	sec. XVIII
DTZS - Frazione di secolo	terzo quarto
DTS - CRONOLOGIA SPECIFICA	
DTSI - Da	1750
DTSF - A	1770
DTM - Motivazione cronologia	bibliografia
AU - DEFINIZIONE CULTURALE	
AUT - AUTORE	
AUTM - Motivazione dell'attribuzione	bibliografia
AUTN - Nome scelto	Vanvitelli Luigi
AUTA - Dati anagrafici	1700/ 1773
AUTH - Sigla per citazione	00000754
MT - DATI TECNICI	
MTC - Materia e tecnica	carta/ matita
MIS - MISURE	
MISU - Unità	mm
MISA - Altezza	230
MISL - Larghezza	253
CO - CONSERVAZIONE	
STC - STATO DI CONSERVAZIONE	
STCC - Stato di conservazione	buono
RS - RESTAURI	
RST - RESTAURI	
RSTD - Data	1991/ 1992
RSTE - Ente responsabile	SBAAAS CE S81
RSTN - Nome operatore	Crisostomi P.

RSTR - Ente finanziatore		SBAAAS CE
DA - DATI ANALITICI		
DES - DESCRIZIONE		
DESO - Indicazioni sull'oggetto	Prospetto di parete divisa in tre scomparti di cui quello a destra è appena abbozzato. Al centro un alto pannello rettangolare su zoccolatura è ornato da un fregio appeso a una ghirlanda che raccorda le decorazioni in alto. A sinistra è una porta con vasi sugli angoli degli architrave e conchiglia centrale; al di sopra uno scomparto quadrato accoglie un ovato con un vaso di fiori.	
DESI - Codifica Iconclass	NR (recupero pregresso)	
DESS - Indicazioni sul soggetto	NR (recupero pregresso)	
NSC - Notizie storico-critiche	Progetto decorativo per l'interno di un vano di rappresentanza o, forse, un corridoio di snodo di un ambiente elegante. Lo stile grafico e il gusto ornamentale fanno propendere per una datazione molto tarda, al limite degli anni '70.	
TU - CONDIZIONE GIURIDICA E VINCOLI		
ACQ - ACQUISIZIONE		
ACQT - Tipo acquisizione	donazione	
ACQD - Data acquisizione	1977/ 78	
ACQL - Luogo acquisizione	NA/ Napoli/ Museo di San Martino	
CDG - CONDIZIONE GIURIDICA		
CDGG - Indicazione generica	proprietà Stato	
CDGS - Indicazione specifica	Ministero per i Beni e le Attività Culturali	
CDGI - Indirizzo	Via del Collegio Romano, 27 - 00186 - Roma	
DO - FONTI E DOCUMENTI DI RIFERIMENTO		
FTA - DOCUMENTAZIONE FOTOGRAFICA		
FTAX - Genere	documentazione allegata	
FTAP - Tipo	fotografia b/n	
FTAN - Codice identificativo	AFS81 005170	
BIB - BIBLIOGRAFIA		
BIBX - Genere	bibliografia specifica	
BIBA - Autore	Marinelli C.	
BIBD - Anno di edizione	1991	
BIBH - Sigla per citazione	00000319	
BIBN - V., pp., nn.	p. 129	
BIBI - V., tavv., figg.	f. 318	
AD - ACCESSO AI DATI		
ADS - SPECIFICHE DI ACCESSO AI DATI		
ADSP - Profilo di accesso	1	
ADSM - Motivazione	scheda contenente dati liberamente accessibili	
CM - COMPILAZIONE		
CMP - COMPILAZIONE		

<b>CMPD - Data</b>	1987
<b>CMPN - Nome</b>	Pampalone, Antonia
<b>FUR - Funzionario responsabile</b>	Marinelli, C.
<b>RVM - TRASCRIZIONE PER INFORMATIZZAZIONE</b>	
<b>RVMD - Data</b>	2003
<b>RVMN - Nome</b>	Loffredo G.
<b>AGG - AGGIORNAMENTO - REVISIONE</b>	
<b>AGGD - Data</b>	2003
<b>AGGN - Nome</b>	Loffredo G.
<b>AGGF - Funzionario responsabile</b>	Gallucci, Giuseppina
<b>AGG - AGGIORNAMENTO - REVISIONE</b>	
<b>AGGD - Data</b>	2005
<b>AGGN - Nome</b>	ARTPAST/ Cozzolino M.
<b>AGGF - Funzionario responsabile</b>	Gallucci, Giuseppina
<b>AGG - AGGIORNAMENTO - REVISIONE</b>	
<b>AGGD - Data</b>	2011
<b>AGGN - Nome</b>	Monaco, Marilena
<b>AGGF - Funzionario responsabile</b>	Gallucci, Giuseppina