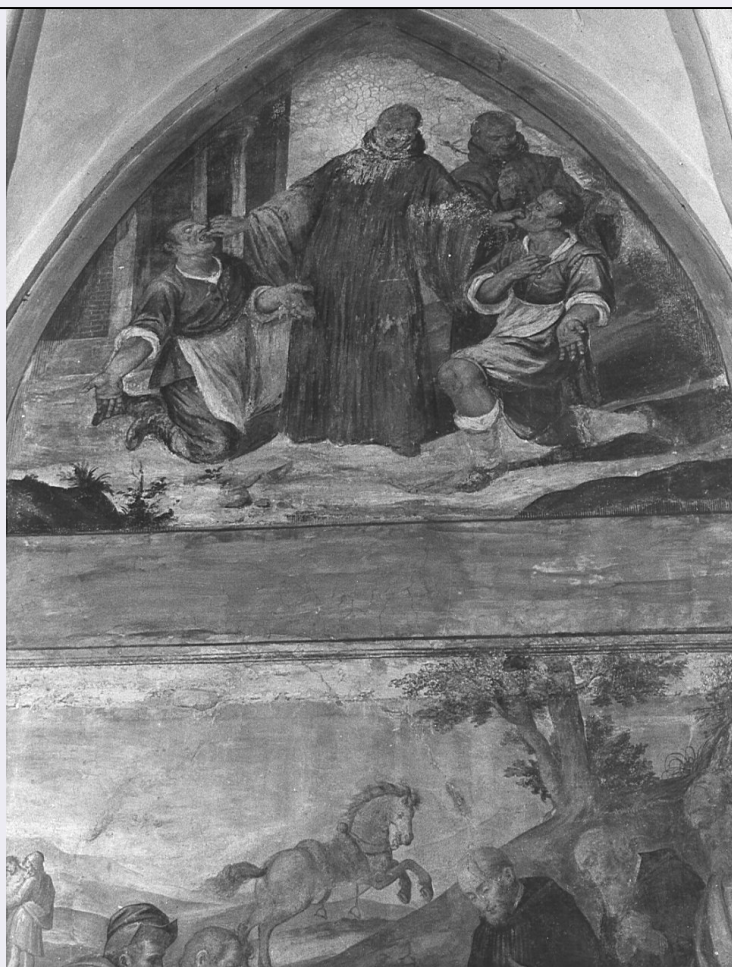


# SCHEDA



## CD - CODICI

TSK - Tipo Scheda NU

LIR - Livello ricerca P

### NCT - CODICE UNIVOCO

NCTR - Codice regione 16

NCTN - Numero catalogo  
generale 00394008

ESC - Ente schedatore C075031

ECP - Ente competente S602

## OG - OGGETTO

### OGT - OGGETTO

OGTD - Definizione moneta

OGTO - Nominale 10 para

OGTR - Serie Asiatica/ Turchia

OGR - Disponibilità reale

## LC - LOCALIZZAZIONE GEOGRAFICO AMMINISTRATIVA

### PVC - LOCALIZZAZIONE GEOGRAFICO AMMINISTRATIVA ATTUALE

PVCS - Stato ITALIA

PVCR - Regione Puglia

PVCP - Provincia LE

PVCC - Comune	Gallipoli
LDC - COLLOCAZIONE SPECIFICA	
LDCT - Tipologia	palazzo
LDCN - Denominazione attuale	Museo Civico E. Barba
LDCU - Indirizzo	Via Antonietta de Pace
LDCM - Denominazione raccolta	Museo civico "Emanuele Barba"
UB - DATI PATRIMONIALI	
INV - INVENTARIO	
INVN - Numero	1188
INVD - Data	2004
DT - CRONOLOGIA	
DTZ - CRONOLOGIA GENERICA	
DTZG - Fascia cronologica di riferimento	sec. XIX d.C.
DTS - CRONOLOGIA SPECIFICA	
DTSI - Da	1857 d.C.
DTSF - A	1857 d.C.
DTM - Motivazione cronologia	data
MT - DATI TECNICI	
MTC - Materia e tecnica	rame/ coniazione
MIS - MISURE	
MISU - Unità	g
MISD - Diametro	28
MISG - Peso	6
DA - DATI ANALITICI	
DES - DESCRIZIONE	
DESA - Dritto	Legenda con motivi decorativi
DESL - Legenda dritto	[...]
DESN - Lingua dritto	arabo
DESF - Alfabeto/scrittura dritto	arabo
DESM - Rovescio	Legenda con motivi decorativi
DESG - Legenda rovescio	[...]
DESR - Lingua rovescio	arabo
DEST - Alfabeto/scrittura rovescio	arabo
CO - CONSERVAZIONE	
STC - STATO DI CONSERVAZIONE	
STCC - Stato di conservazione	intero
STCL - Leggibilità	buona
TU - CONDIZIONE GIURIDICA E VINCOLI	

**CDG - CONDIZIONE GIURIDICA****CDGG - Indicazione  
generica**

proprietà Ente pubblico territoriale

**CDGS - Indicazione  
specifica**

Comune di Gallipoli

**DO - FONTI E DOCUMENTI DI RIFERIMENTO****FTA - DOCUMENTAZIONE FOTOGRAFICA****FTAX - Genere**

documentazione allegata

**FTAP - Tipo**

fotografia digitale (file)

**FTAA - Autore**

Amato, Nicola; Leonardi, Sergio

**FTAD - Data**

2008

**FTAN - Codice identificativo**

MCBG 002273

**FTA - DOCUMENTAZIONE FOTOGRAFICA****FTAX - Genere**

documentazione allegata

**FTAP - Tipo**

fotografia digitale (file)

**FTAA - Autore**

Amato, Nicola; Leonardi, Sergio

**FTAD - Data**

2008

**FTAN - Codice identificativo**

MCBG 002274

**BIB - BIBLIOGRAFIA****BIBX - Genere**

bibliografia specifica

**BIBA - Autore**

Travaglini A.

**BIBD - Anno di edizione**

1982

**BIBH - Sigla per citazione**

00000001

**BIBN - V., pp., nn.**

pp. 39-73

**BIBI - V., tavv., figg.**

tavv. I-XVI

**AD - ACCESSO AI DATI****ADS - SPECIFICHE DI ACCESSO AI DATI****ADSP - Profilo di accesso**

1

**ADSM - Motivazione**

scheda contenente dati liberamente accessibili

**CM - COMPILAZIONE****CMP - COMPILAZIONE****CMPD - Data**

2004

**CMPN - Nome**

Spagnoletta P.

**FUR - Funzionario  
responsabile**

Renna P.

**RVM - TRASCRIZIONE PER INFORMATIZZAZIONE****RVMD - Data**

2008

**RVMN - Nome**

Torelli E.

**AGG - AGGIORNAMENTO REVISIONE****AGGD - Data**

2008

**AGGN - Nome**

Torelli E.

**AGGF - Funzionario  
responsabile**

Renna, Paola

