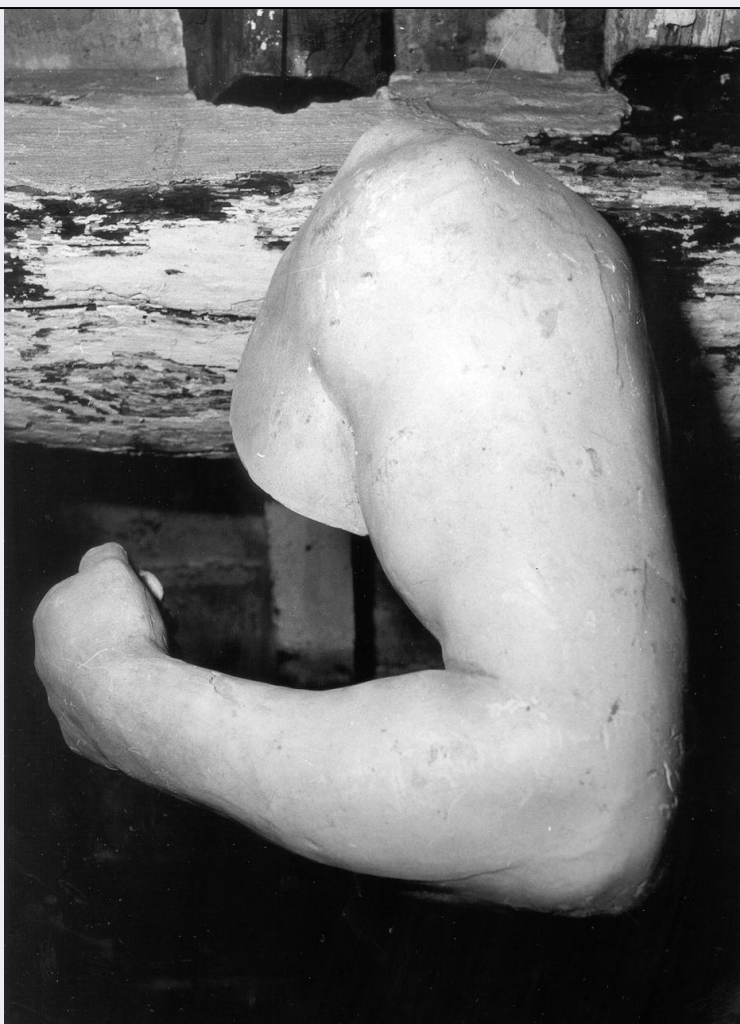


SCHEDA



CD - CODICI

TSK - Tipo Scheda NU

LIR - Livello ricerca I

NCT - CODICE UNIVOCO

NCTR - Codice regione 15

NCTN - Numero catalogo generale 00929436

ESC - Ente schedatore AI271

ECP - Ente competente S282

OG - OGGETTO

OGT - OGGETTO

OGTD - Definizione moneta

OGTO - Nominale Piastra da 120 Grana (Falsificazione d'epoca)

OGR - Disponibilità reale

LC - LOCALIZZAZIONE GEOGRAFICO AMMINISTRATIVA

PVC - LOCALIZZAZIONE GEOGRAFICO AMMINISTRATIVA ATTUALE

PVCS - Stato ITALIA

PVCR - Regione Campania

PVCP - Provincia NA

PVCC - Comune	Napoli
LDC - COLLOCAZIONE SPECIFICA	
LDCN - Denominazione attuale	Società Napoletana di Storia Patria
UB - DATI PATRIMONIALI	
INV - INVENTARIO	
INVN - Numero	2166
DT - CRONOLOGIA	
DTZ - CRONOLOGIA GENERICA	
DTZG - Fascia cronologica di riferimento	SECOLI/ XIX
DTS - CRONOLOGIA SPECIFICA	
DTSI - Da	1856
DTSF - A	1856
DTM - Motivazione cronologia	bibliografia
MT - DATI TECNICI	
MTC - Materia e tecnica	Lega ind.
MIS - MISURE	
MISU - Unità	mm
MISD - Diametro	37,5
MISG - Peso	26,19
MTA - Andamento conii	180°
DA - DATI ANALITICI	
DES - DESCRIZIONE	
DESA - Dritto	Testa nuda matura del re volta a d.; sotto, 1856. Campo monetale delimitato da cornice liscia e filetto dentellato.
DESL - Legenda dritto	FERDINANDVS II. / DEI GRATIA REX; 1856
DESM - Rovescio	Scudo coronato, in cartella semplice, interzato in palo: nel 1°, troncato di Farnese e di Portogallo; nel 2°, troncato: in a), partito, in 1, di Castiglia e León, in 2, di Sicilia, in b), di Angiò; nel 3°, di Medici; nel centro, scudetto di Borbone; sotto, nel giro della legenda, G. 120. Campo monetale delimitato da cornice con filetto dentellato.
DESG - Legenda rovescio	REGNI VTR. / SIC. ET HIER; G. 120
DESV - Taglio	(giglio) PROVIDENTIA OPTIMI PRINCIPIS (in incuso)
AUE - EMITTENTI	
AUEE - Emittenti	Ferdinando II di Borbone
ZEC - Zecca	Napoli
CO - CONSERVAZIONE	
STC - STATO DI CONSERVAZIONE	
STCC - Stato di conservazione	integro
TU - CONDIZIONE GIURIDICA E VINCOLI	
CDG - CONDIZIONE GIURIDICA	
CDGG - Indicazione generica	proprietà privata

DO - FONTI E DOCUMENTI DI RIFERIMENTO**FTA - DOCUMENTAZIONE FOTOGRAFICA**

FTAX - Genere	documentazione allegata
FTAP - Tipo	fotografia digitale (file)
FTAN - Codice identificativo	New_1743523141864

FTA - DOCUMENTAZIONE FOTOGRAFICA

FTAX - Genere	documentazione allegata
FTAP - Tipo	fotografia digitale (file)
FTAN - Codice identificativo	New_1743523241453

BIB - BIBLIOGRAFIA

BIBX - Genere	bibliografia specifica
BIBA - Autore	Rinaldi G.
BIBD - Anno di edizione	2020
BIBH - Sigla per citazione	SPB00081
BIBI - V., tavv., figg.	n. 3295

BIB - BIBLIOGRAFIA

BIBX - Genere	bibliografia di confronto
BIBA - Autore	Fabrizi D.
BIBD - Anno di edizione	2010
BIBH - Sigla per citazione	SPB00042
BIBN - V., pp., nn.	n. 503/5

AD - ACCESSO AI DATI**ADS - SPECIFICHE DI ACCESSO AI DATI**

ADSP - Profilo di accesso	1
ADSM - Motivazione	scheda contenente dati liberamente accessibili

CM - COMPILAZIONE**CMP - COMPILAZIONE**

CMPD - Data	2025
CMPN - Nome	Pecorella, Andrea
FUR - Funzionario responsabile	Iavarone, Stefano

AN - ANNOTAZIONI

OSS - Osservazioni	Falsificazione d'epoca della Piastra del 1856 (RINALDI 2020, vol. III, p.329).
---------------------------	--