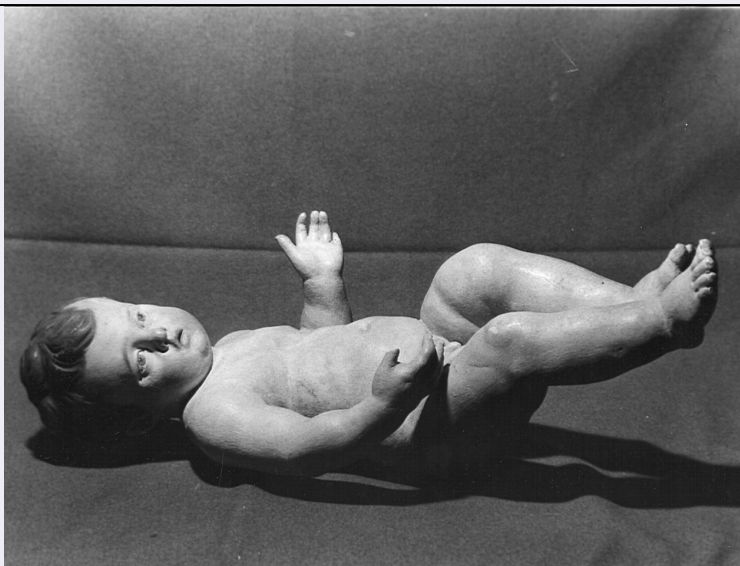


# SCHEDA



## CD - CODICI

TSK - Tipo Scheda	OA
LIR - Livello ricerca	I
NCT - CODICE UNIVOCO	
NCTR - Codice regione	05
NCTN - Numero catalogo generale	00196485
ESC - Ente schedatore	S162
ECP - Ente competente	S162
EPR - Ente proponente	S71

## OG - OGGETTO

OGT - OGGETTO	
OGTD - Definizione	orologio
OGTV - Identificazione	opera isolata

## QNT - QUANTITA'

QNTN - Numero	1
---------------	---

## LC - LOCALIZZAZIONE GEOGRAFICO-AMMINISTRATIVA

### PVC - LOCALIZZAZIONE GEOGRAFICO-AMMINISTRATIVA ATTUALE

PVCS - Stato	ITALIA
PVCR - Regione	Veneto
PVCP - Provincia	VE
PVCC - Comune	Venezia

### LDC - COLLOCAZIONE SPECIFICA

LDCT - Tipologia	palazzo
LDCQ - Qualificazione	pubblico
LDCN - Denominazione attuale	Museo Correr
LDCC - Complesso di appartenenza	Palazzo Reale

**UB - UBICAZIONE E DATI PATRIMONIALI****INV - INVENTARIO DI MUSEO O SOPRINTENDENZA****INVN - Numero** 899**INVD - Data** 1978**INV - INVENTARIO DI MUSEO O SOPRINTENDENZA****INVN - Numero** 1625**INVD - Data** 1952**INV - INVENTARIO DI MUSEO O SOPRINTENDENZA****INVN - Numero** 8041**INVD - Data** 1909**INV - INVENTARIO DI MUSEO O SOPRINTENDENZA****INVN - Numero** 1625**INVD - Data** NR**DT - CRONOLOGIA****DTZ - CRONOLOGIA GENERICA****DTZG - Secolo** XIX**DTZS - Frazione di secolo** metà**DTS - CRONOLOGIA SPECIFICA****DTSI - Da** 1840**DTSF - A** 1860**DTM - Motivazione cronologia** NR (recupero pregresso)**AU - DEFINIZIONE CULTURALE****ATB - AMBITO CULTURALE****ATBD - Denominazione** manifattura francese (?)**ATBM - Motivazione dell'attribuzione** NR (recupero pregresso)**MT - DATI TECNICI****MTC - Materia e tecnica** lega di bronzo**MTC - Materia e tecnica** marmo**MTC - Materia e tecnica** metallo/ doratura**MIS - MISURE****MISU - Unità** cm**MISA - Altezza** 71.5**MISL - Larghezza** 64.5**MISP - Profondità** 22.5**CO - CONSERVAZIONE****STC - STATO DI CONSERVAZIONE****STCC - Stato di conservazione** buono**DA - DATI ANALITICI****DES - DESCRIZIONE**

orologio costituito da una base in marmo bianco con decorazioni applicate in metallo dorato raffiguranti motivi vegetali e floreali, nella

<b>DESO - Indicazioni sull'oggetto</b>	parte superiore tre putti in una scena bacchica: quello seduto sulla sinistra assieme a quello in piedi sono intenti a suonare il triangolo, l'altro, con grappoli d'uva e pampini attorno al capo, segue la musica schioccando le dita; tutti sono in metallo color plumbeo
<b>DESI - Codifica Iconclass</b>	NR (recupero pregresso)
<b>DESS - Indicazioni sul soggetto</b>	NR (recupero pregresso)
<b>NSC - Notizie storico-critiche</b>	reca il marchio: "7-8"
<b>TU - CONDIZIONE GIURIDICA E VINCOLI</b>	
<b>CDG - CONDIZIONE GIURIDICA</b>	
<b>CDGG - Indicazione generica</b>	proprietà Stato
<b>DO - FONTI E DOCUMENTI DI RIFERIMENTO</b>	
<b>FTA - DOCUMENTAZIONE FOTOGRAFICA</b>	
<b>FTAX - Genere</b>	documentazione allegata
<b>FTAP - Tipo</b>	positivo b/n
<b>FTAA - Autore</b>	Peron, Patrizia
<b>FTAD - Data</b>	1995/00/00
<b>FTAN - Codice identificativo</b>	SBAAVE76300
<b>FTAF - Formato</b>	35 mm
<b>AD - ACCESSO AI DATI</b>	
<b>ADS - SPECIFICHE DI ACCESSO AI DATI</b>	
<b>ADSP - Profilo di accesso</b>	2
<b>ADSM - Motivazione</b>	scheda contenente dati personali
<b>CM - COMPILAZIONE</b>	
<b>CMP - COMPILAZIONE</b>	
<b>CMPD - Data</b>	1995
<b>CMPN - Nome</b>	Peron, Patrizia
<b>FUR - Funzionario responsabile</b>	Basso, Amalia
<b>AGG - AGGIORNAMENTO - REVISIONE</b>	
<b>AGGD - Data</b>	2016
<b>AGGN - Nome</b>	Ippolito, Enrica
<b>AGGF - Funzionario responsabile</b>	Fumo, Grazia