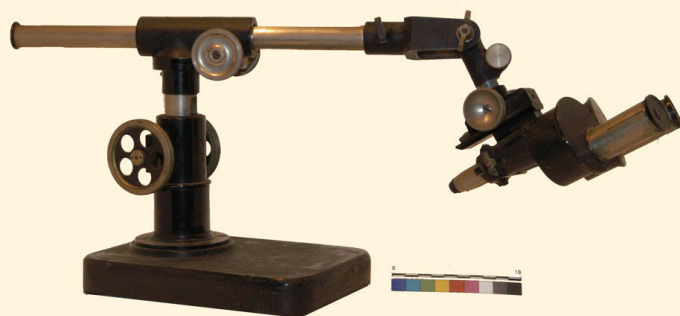


SCHEDA



CD - CODICI

TSK - Tipo scheda BNZ

LIR - Livello ricerca C

NCT - CODICE UNIVOCO

NCTR - Codice regione 08

NCTN - Numero catalogo generale 00693624

ESC - Ente schedatore UNIBO

ECP - Ente competente S261

OG - OGGETTO

OGT - OGGETTO

OGTD - Definizione VERTEBRATI/ MAMMIFERI/ bovino

OGTV - Indentificazione esemplare

OGTL - Codice lingua ita

OGTO - Tipologia contenitore vetrina

OGTC - Denominazione collezione Collezione di Anatomia Patologica e Teratologia Veterinaria

SZ - SISTEMATICA - ZOOLOGIA

SZS - SISTEMATICA

SZSP - Phylum Chordata

SZSB - Classe Mammalia

SZSO - Ordine Artiodactyla

SZSF - Famiglia Bovidae

SZSR - Genere Bos

SZSS - Specie Bos taurus

SZSD - Autore e anno specie Linnaeus, 1758

LC - LOCALIZZAZIONE GEOGRAFICO-AMMINISTRATIVA

PVC - LOCALIZZAZIONE GEOGRAFICO-AMMINISTRATIVA ATTUALE

PVCS - Stato ITALIA

PVCR - Regione Emilia-Romagna

PVCP - Provincia BO

PVCC - Comune	Ozzano dell'Emilia
LDC - COLLOCAZIONE SPECIFICA	
LDCT - Tipologia	università
LDCQ - Qualificazione	pubblica
LDCN - Denominazione attuale	Dipartimento di Scienze Mediche Veterinarie - DIMEVET
LDCC - Complesso di appartenenza	Università degli Studi di Bologna - Alma Mater Studiorum
LDCU - Indirizzo	Via Tolara di Sopra, 50
LDCM - Denominazione raccolta	Collezione di Anatomia Patologica e Teratologia Veterinaria
LDCS - Specifiche	Arm. 28574 Ant. Vetrina 4 da sx piano 2
UB - DATI PATRIMONIALI E COLLEZIONI	
INV - INVENTARIO	
INVD - Data	2024
INVN - Numero	3584
INV - INVENTARIO	
INVD - Data	2007
INVN - Numero	-
MT - DATI TECNICI	
MIS - MISURE	
MISU - Unità	cm
MISR - Mancanza	MNR
DA - DATI ANALITICI	
DES - DESCRIZIONE	
DESO - Oggetto	Bos taurus - Scatola contenente in parte calcoli renali, biliari e vescicali
NSC - Notizie storico-critiche	Calcolo biliare di Bue.
CO - CONSERVAZIONE	
STC - STATO DI CONSERVAZIONE	
STCT - Tipo di conservazione	secco
STCD - Data	2024
STCC - Stato di conservazione	buono
TU - CONDIZIONE GIURIDICA E VINCOLI	
CDG - CONDIZIONE GIURIDICA	
CDGG - Indicazione generica	proprietà Ente pubblico non territoriale
CDGS - Indicazione specifica	Università degli Studi di Bologna - Alma Mater Studiorum
DO - FONTI E DOCUMENTI DI RIFERIMENTO	
FTA - DOCUMENTAZIONE FOTOGRAFICA	
FTAX - Genere	documentazione allegata
FTAP - Tipo	fotografia digitale (file)

FTAN - Codice identificativo	APTV3579-APTV3588
BIL - Citazione completa	Marcato, P. S., La Patologia Veterinaria nel Museo "Alessandrini - Ercolani" dell'Università di Bologna, Bologna, Bononia University Press, 2007, p.
AD - ACCESSO AI DATI	
ADS - SPECIFICHE DI ACCESSO AI DATI	
ADSP - Profilo di accesso	1
ADSM - Motivazione	scheda contenente dati liberamente accessibili
CM - COMPILAZIONE	
CMP - COMPILAZIONE	
CMPD - Data	2025
CMPN - Nome	Ravaglia, Virna
RSR - Referente scientifico	Morini, Maria
FUR - Funzionario responsabile	Manzelli, Valentina