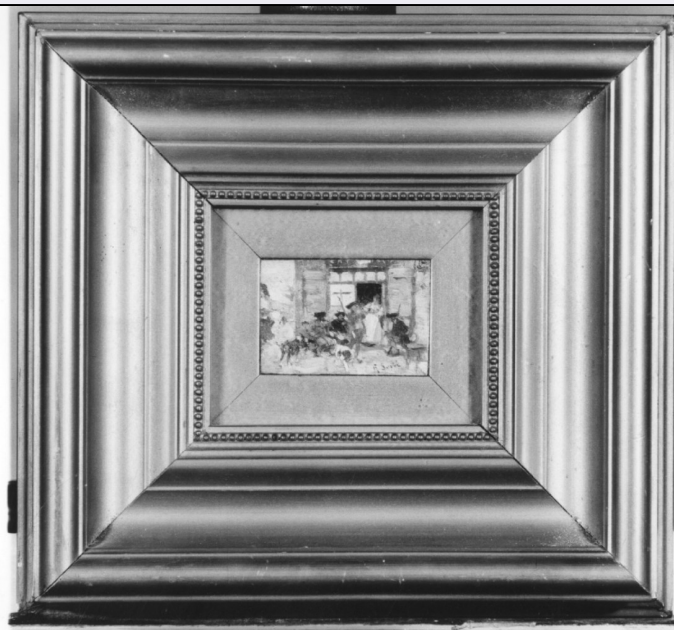


# SCHEDA



## CD - CODICI

TSK - Tipo Scheda	OA
LIR - Livello ricerca	C
NCT - CODICE UNIVOCO	
NCTR - Codice regione	05
NCTN - Numero catalogo generale	00738434
ESC - Ente schedatore	C028040
ECP - Ente competente	S234

## OG - OGGETTO

OGT - OGGETTO	
OGTD - Definizione	dipinto
SGT - SOGGETTO	
SGTI - Identificazione	Marina
SGTT - Titolo	Mare al tramonto

## LC - LOCALIZZAZIONE GEOGRAFICO-AMMINISTRATIVA

### PVC - LOCALIZZAZIONE GEOGRAFICO-AMMINISTRATIVA ATTUALE

PVCS - Stato	ITALIA
PVCR - Regione	Veneto
PVCP - Provincia	PD
PVCC - Comune	Galzignano Terme
PVCL - Località	GALZIGNANO

### LDC - COLLOCAZIONE SPECIFICA

LDCT - Tipologia	scuola
LDCN - Denominazione attuale	(ex) scuola di Galzignano Terme
LDCU - Indirizzo	Via Fabio Filzi, 4
LDCM - Denominazione	

<b>raccolta</b>	MuCE - Museo dei Colli Euganei
<b>UB - UBICAZIONE E DATI PATRIMONIALI</b>	
<b>INV - INVENTARIO DI MUSEO O SOPRINTENDENZA</b>	
<b>INVN - Numero</b>	606
<b>INVD - Data</b>	2023
<b>DT - CRONOLOGIA</b>	
<b>DTZ - CRONOLOGIA GENERICA</b>	
<b>DTZG - Secolo</b>	XX
<b>DTZS - Frazione di secolo</b>	ultimo quarto
<b>DTS - CRONOLOGIA SPECIFICA</b>	
<b>DTSI - Da</b>	1980
<b>DTSV - Validità</b>	ca
<b>DTSF - A</b>	1995
<b>DTSL - Validità</b>	ca
<b>DTM - Motivazione cronologia</b>	analisi stilistica
<b>DTM - Motivazione cronologia</b>	analisi iconografica
<b>DTM - Motivazione cronologia</b>	bibliografia
<b>AU - DEFINIZIONE CULTURALE</b>	
<b>AUT - AUTORE</b>	
<b>AUTM - Motivazione dell'attribuzione</b>	firma
<b>AUTN - Nome scelto</b>	Bocchini, Mario
<b>AUTA - Dati anagrafici</b>	1927-1999
<b>AUTH - Sigla per citazione</b>	GT000001
<b>MT - DATI TECNICI</b>	
<b>MTC - Materia e tecnica</b>	tela/ pittura a olio
<b>MIS - MISURE</b>	
<b>MISU - Unità</b>	cm
<b>MISA - Altezza</b>	40
<b>MISL - Larghezza</b>	50
<b>MISV - Varie</b>	con cornice cm 60x70
<b>CO - CONSERVAZIONE</b>	
<b>STC - STATO DI CONSERVAZIONE</b>	
<b>STCC - Stato di conservazione</b>	buono
<b>DA - DATI ANALITICI</b>	
<b>DES - DESCRIZIONE</b>	
<b>DESO - Indicazioni sull'oggetto</b>	Marina al tramonto: la veduta è organizzata per fasce orizzontali sovrapposte a comporre il cielo, il mare e la banchina. Gli elementi naturali presentano tonalità calde terrose, mentre la zona del porto si distingue per una colorazione più fredda e variopinta.
<b>DESI - Codifica Iconclass</b>	25H23 : 24A2
<b>DESS - Indicazioni sul soggetto</b>	Paesaggio: mare, tramonto.

**NSC - Notizie storico-critiche**

La tela appartiene alla tarda maturità di Mario Bocchini, pittore cesenate che verso la metà degli anni Ottanta si trasferisce nei Colli Euganei del Veneto. L'opera fa parte delle numerose composizioni ispirate alle spiagge romagnole, a lungo indagate dall'artista. L'interiorizzazione delle vedute permette a Bocchini di allontanarsi dal figurativo per avvicinarsi a un linguaggio espressionistico che coglie l'essenziale del paesaggio. L'opera è stata donata dagli eredi al Comune di Galzignano Terme nel 2018; al momento della donazione, è stata apposta un'etichetta sul retro della tela con l'indicazione del titolo e della datazione, quest'ultima da interpretarsi in senso approssimativo.

**TU - CONDIZIONE GIURIDICA E VINCOLI****ACQ - ACQUISIZIONE**

**ACQT - Tipo acquisizione** donazione

**ACQD - Data acquisizione** 2018

**CDG - CONDIZIONE GIURIDICA**

**CDGG - Indicazione generica** proprietà Ente pubblico territoriale

**CDGS - Indicazione specifica** Comune di Galzignano Terme

**DO - FONTI E DOCUMENTI DI RIFERIMENTO****FTA - DOCUMENTAZIONE FOTOGRAFICA**

**FTAX - Genere** documentazione allegata

**FTAP - Tipo** fotografia digitale (file)

**FTAA - Autore** Conte, Benedetta

**FTAD - Data** 2023

**FTAN - Codice identificativo** New\_1746715948225

**FTA - DOCUMENTAZIONE FOTOGRAFICA**

**FTAX - Genere** documentazione allegata

**FTAP - Tipo** fotografia digitale (file)

**FTAA - Autore** Conte, Benedetta

**FTAD - Data** 2023

**FTAN - Codice identificativo** New\_1746716120329

**BIB - BIBLIOGRAFIA**

**BIBX - Genere** bibliografia specifica

**BIBA - Autore** Orlando, Osvaldo

**BIBD - Anno di edizione** 2023

**BIBH - Sigla per citazione** MuCE0001

**BIBN - V., pp., nn.** p. 79

**BIB - BIBLIOGRAFIA**

**BIBX - Genere** bibliografia di confronto

**BIBA - Autore** Forni, Romeo

**BIBD - Anno di edizione** 1975

**BIBH - Sigla per citazione** MuCE0002

**BIB - BIBLIOGRAFIA**

**BIBX - Genere** bibliografia di confronto

<b>BIBA - Autore</b>	Azzolini, Marcello
<b>BIBD - Anno di edizione</b>	1966
<b>BIBH - Sigla per citazione</b>	MuCE0004
<b>BIB - BIBLIOGRAFIA</b>	
<b>BIBX - Genere</b>	bibliografia di confronto
<b>BIBA - Autore</b>	Piraccini, Orlando
<b>BIBD - Anno di edizione</b>	1999
<b>BIBH - Sigla per citazione</b>	MuCE0005
<b>BIBN - V., pp., nn.</b>	p. 89
<b>BIB - BIBLIOGRAFIA</b>	
<b>BIBX - Genere</b>	bibliografia di confronto
<b>BIBA - Autore</b>	Foschi, Umberto
<b>BIBD - Anno di edizione</b>	1977
<b>BIBH - Sigla per citazione</b>	MuCE0006
<b>BIBN - V., pp., nn.</b>	pp. 272-273
<b>BIB - BIBLIOGRAFIA</b>	
<b>BIBX - Genere</b>	bibliografia di confronto
<b>BIBA - Autore</b>	Piraccini, Orlando
<b>BIBD - Anno di edizione</b>	2001
<b>BIBH - Sigla per citazione</b>	MuCE0007
<b>BIBN - V., pp., nn.</b>	p. 277
<b>BIB - BIBLIOGRAFIA</b>	
<b>BIBX - Genere</b>	bibliografia di confronto
<b>BIBA - Autore</b>	Manciocchi, Daniela
<b>BIBD - Anno di edizione</b>	1970
<b>BIBH - Sigla per citazione</b>	MuCE0008
<b>BIBN - V., pp., nn.</b>	p. 4
<b>AD - ACCESSO AI DATI</b>	
<b>ADS - SPECIFICHE DI ACCESSO AI DATI</b>	
<b>ADSP - Profilo di accesso</b>	1
<b>ADSM - Motivazione</b>	scheda contenente dati liberamente accessibili
<b>CM - COMPILAZIONE</b>	
<b>CMP - COMPILAZIONE</b>	
<b>CMPD - Data</b>	2025
<b>CMPN - Nome</b>	Conte, Benedetta
<b>RSR - Referente scientifico</b>	Deotto, Giulia
<b>FUR - Funzionario responsabile</b>	Pregnolato, Monica