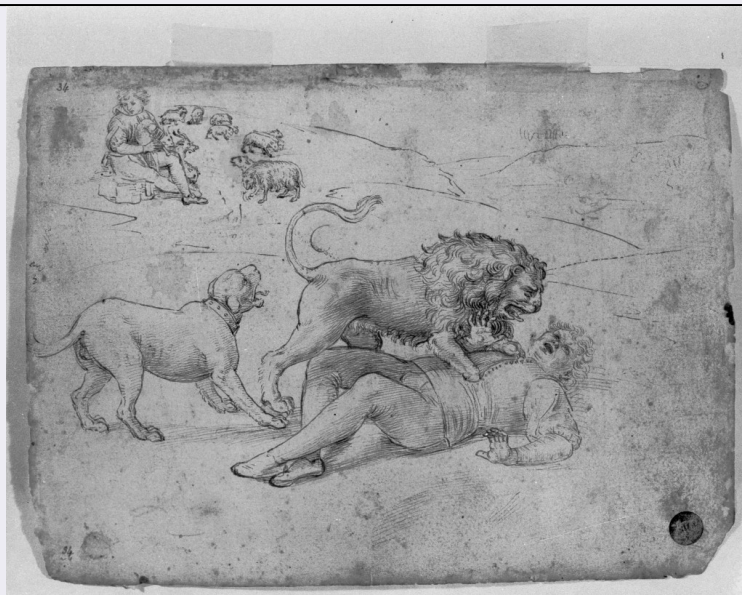


SCHEDA



CD - CODICI

TSK - Tipo scheda BNZ

LIR - Livello ricerca C

NCT - CODICE UNIVOCO

NCTR - Codice regione 07

NCTN - Numero catalogo generale 00408975

ESC - Ente schedatore C10025

ECP - Ente competente C10025

AC - ALTRI CODICI

ACM - Codice museo MSN-GE

ACO - Codice collezione Ornitologia

ACK - Codice campione 16179

OG - OGGETTO

OGT - OGGETTO

OGTD - Definizione Pitta ventrerosso

OGTV - Indentificazione esemplare

OGTC - Denominazione collezione Collezione ornitologica

QNT - QUANTITA'

QNTN - Numero 1

SZ - SISTEMATICA - ZOOLOGIA

SZS - SISTEMATICA

SZSP - Phylum Chordata

SZSB - Classe Aves

SZSF - Famiglia PITTIDAE

SZSR - Genere Pitta

SZSS - Specie erythrogaster

SZSX - Subspecie	loriae
SZSE - Autore e anno subspecie	Salvadori, 1890
SZSL - Determinatore/ Revisore	Enrico Borgo
SZSC - Data determinazione/ Revisione	2024
SZA - ALTRI DATI	
SZAS - Sesso	M
SZAE - Età	A
TZI - TIPO	
TZIT - Tipologia	olotipo
TZID - Denominazione	Pitta loriae Salvadori, 1890
LR - DATI DI RACCOLTA	
LRV - LOCALITA' DI RACCOLTA	
LRVT - Tipo di localizzazione	località di raccolta - dati aggiornati
LRVK - Continente	Oceania
LRVS - Stato	Papuasias-Nuova Guinea
LRVP - Provincia	Suau Island
LRI - INFORMAZIONI SULLA RACCOLTA	
LRIK - Anno	1889
LRIN - Mese	09
LRIC - Giorno	30
LRIL - Legit	Loria, Lamberto
LC - LOCALIZZAZIONE GEOGRAFICO-AMMINISTRATIVA	
PVC - LOCALIZZAZIONE GEOGRAFICO-AMMINISTRATIVA ATTUALE	
PVCS - Stato	Italia
PVCR - Regione	Liguria
PVCP - Provincia	GE
PVCC - Comune	Genova
LDC - COLLOCAZIONE SPECIFICA	
LDCU - Indirizzo	Via Brigata Liguria, 9
LDCM - Denominazione raccolta	Museo Civico di Storia Naturale "Giacomo Doria"
LDCS - Specifiche	Soppalco Uccelli 2 Armadio 060 Cassetto/Piano 03 Vassoio 2
CO - CONSERVAZIONE	
STC - STATO DI CONSERVAZIONE	
STCC - Stato di conservazione	buono
TU - CONDIZIONE GIURIDICA E VINCOLI	
CDG - CONDIZIONE GIURIDICA	
CDGG - Indicazione generica	proprietà Ente pubblico territoriale

DO - FONTI E DOCUMENTI DI RIFERIMENTO**FTA - DOCUMENTAZIONE FOTOGRAFICA**

FTAX - Genere	documentazione allegata
FTAP - Tipo	fotografia digitale
FTAA - Autore	Zucchi, Paola
FTAD - Data	2024
FTAC - Collocazione	MSNG_26744a,b,c,d-bassa
FTAN - Codice identificativo	MSNG_26744a-bassa
FTAF - Formato	jpg

FTA - DOCUMENTAZIONE FOTOGRAFICA

FTAX - Genere	documentazione allegata
FTAP - Tipo	fotografia digitale
FTAA - Autore	Zucchi, Paola
FTAD - Data	2024
FTAC - Collocazione	MSNG_26744a,b,c,d-bassa
FTAN - Codice identificativo	MSNG_26744b-bassa
FTAF - Formato	jpg

FTA - DOCUMENTAZIONE FOTOGRAFICA

FTAX - Genere	documentazione allegata
FTAP - Tipo	fotografia digitale
FTAA - Autore	Zucchi, Paola
FTAD - Data	2024
FTAC - Collocazione	MSNG_26744a,b,c,d-bassa
FTAN - Codice identificativo	MSNG_26744c-bassa
FTAF - Formato	jpg

FTA - DOCUMENTAZIONE FOTOGRAFICA

FTAX - Genere	documentazione allegata
FTAP - Tipo	fotografia digitale
FTAA - Autore	Zucchi, Paola
FTAD - Data	2024
FTAC - Collocazione	MSNG_26744a,b,c,d-bassa
FTAN - Codice identificativo	MSNG_26744d-bassa
FTAF - Formato	jpg

AD - ACCESSO AI DATI**ADS - SPECIFICHE DI ACCESSO AI DATI**

ADSP - Profilo di accesso	1
ADSM - Motivazione	scheda contenente dati liberamente accessibili

CM - COMPILAZIONE**CMP - COMPILAZIONE**

CMPD - Data	2024
CMPN - Nome	Borgo, Enrico
FUR - Funzionario responsabile	Doria, Giuliano

