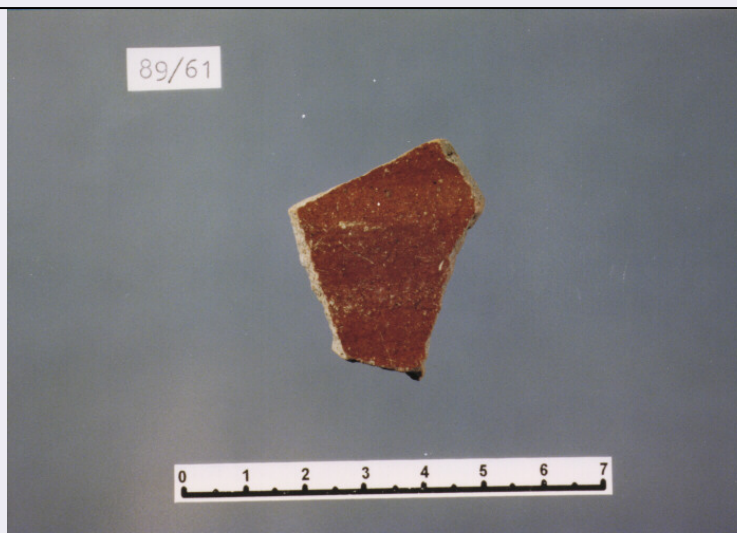


# SCHEDA



## CD - CODICI

**TSK - Tipo scheda** BDM

**LIR - Livello catalogazione** P

### NCT - CODICE UNIVOCO

**NCTR - Codice Regione** 20

**NCTN - Numero catalogo generale** 00250026

**ESC - Ente schedatore** S255

**ECP - Ente competente per tutela** S255

## OG - BENE CULTURALE

**AMB - Ambito di tutela MiC** demoetnoantropologico

**CTG - Categoria** ARREDI E SUPPELLETTILI/ CONTENITORI, RECIPIENTI E OGGETTI DI USO DOMESTICO

### OGT - DEFINIZIONE BENE

**OGTD - Definizione** pentola

**OGTV - Configurazione strutturale e di contesto** bene semplice

### OGD - DENOMINAZIONE

**OGDT - Tipo** locale

**OGDN - Denominazione** padedduzza

**OGDS - Note** denominazione ricavata da fonti orali

**OGM - Modalità di individuazione** appartenenza ad una collezione o raccolta pubblica

**OGM - Modalità di individuazione** fonti orali

**OGM - Modalità di individuazione** dati di archivio

**OGM - Modalità di individuazione** dati bibliografici

**OGR - Disponibilità del bene** bene disponibile

**LC - LOCALIZZAZIONE GEOGRAFICO - AMMINISTRATIVA****PVC - LOCALIZZAZIONE**

PVCS - Stato	ITALIA
PVCR - Regione	Sardegna
PVCP - Provincia	SS
PVCC - Comune	Aggius

**LDC - COLLOCAZIONE SPECIFICA**

LDCT - Tipologia	museo
LDCQ - Qualificazione	pubblico
LDCN - Denominazione attuale	MEOC - Museo Etnografico Oliva Carta Cannas
LDCF - Uso	museo
LDCU - Indirizzo	Via Monti Di Lizu, 6
LDCS - Specifiche	Casa tradizionale/ cucina

**ACB - ACCESSIBILITA' DEL BENE**

ACBA - Accessibilità	sì
----------------------	----

**LA - ALTRE LOCALIZZAZIONI GEOGRAFICO - AMMINISTRATIVE**

TLC - Tipo di localizzazione	luogo di provenienza/collocazione precedente
------------------------------	--

**PRV - LOCALIZZAZIONE**

PRVS - Stato	ITALIA
PRVR - Regione	Sardegna
PRVP - Provincia	SS
PRVC - Comune	Aggius

**PRD - DATI CRONOLOGICI**

PRDI - Riferimento cronologico/data inizio	ante 2004
PRDU - Data fine	2004

**DR - DATI DI RILEVAMENTO**

DRV	Unione dei Comuni Alta Gallura
DRT - Denominazione della ricerca	Fondo Cultura. Destinazione Gallura città di paesi. Inventariazione digitale del patrimonio
DRR - Responsabile scientifico della ricerca	Murgia, Jeanne Francine
DRR - Responsabile scientifico della ricerca	Frulio, Gabriela
DRL - Rilevatore	Brunetto, Giulia
DRD - Data del rilevamento	2024
DRN - Note	Rilevamento catalografico effettuato nell'ambito del progetto

**UB - DATI PATRIMONIALI/INVENTARI/STIME/COLLEZIONI****INV - ALTRI INVENTARI**

INVN - Codice inventario	78
INVD - Riferimento cronologico	2004

**INV - ALTRI INVENTARI**

INVN - Codice inventario	78
INVD - Riferimento cronologico	2024
DT - CRONOLOGIA	
DTZ - CRONOLOGIA GENERICA	
DTZG - Fascia cronologica /periodo	XX
DTZS - Specifiche fascia cronologica/periodo	prima metà
DTM - Motivazione/fonte	analisi tecnico-formale
DTM - Motivazione/fonte	confronto
AU - DEFINIZIONE CULTURALE	
ATB - AMBITO CULTURALE	
ATBD - Denominazione	artigianato sardo
ATBR - Ruolo	realizzazione
ATBM - Motivazione/fonte	analisi tecnico-formale
ATBM - Motivazione/fonte	contesto
DA - DATI ANALITICI	
DES - Descrizione	<p>Contenitore di terracotta con base piatta a sezione circolare e sviluppato in altezza con sezione rastremata a circa due terzi dello sviluppo. Ai lati, nella porzione rastremata, presenta due anse a nastro posizionate verticalmente che fungono da manici. L'interno è interamente invetriato.</p>
NSC - Notizie storico-critiche	<p>L'oggetto fa parte di un corredo di oggetti d'uso domestico confluito nell'esposizione del MEOC, museo delle tradizioni e della cultura popolare gallurese, agli inizi degli anni Duemila. Il corredo comprende, oltre all'oggetto, altri utensili e strumenti per le attività domestiche. Nel MEOC sono confluiti diversi corredi relativi alle principali attività domestiche, artigiane e produttive locali nonché agli abiti tradizionali maschile e femminile. Il MEOC espone la "Mostra permanente del tappeto agnese" che ne ripercorre la filiera dalla lavorazione della lana, alla sua colorazione naturale, fino alla tessitura su telaio in legno; l'esposizione comprende anche numerosi telai tradizionali databili tra XVIII e XX secolo.</p>
MT - DATI TECNICI	
MTC - MATERIA E TECNICA	
MTCM - Materia	terracotta
MTCT - Tecnica	tornitura
MTCT - Tecnica	cottura
MTCT - Tecnica	invetriatura
MTCS - Note	L'invetriatura è limitata all'interno della caldara.
MIS - MISURE	
MISZ - Tipo di misura	altezza
MISU - Unità di misura	cm
MISM - Valore	12
MIS - MISURE	
MISZ - Tipo di misura	circonferenza

MISS - Specifiche	superiore
MISU - Unità di misura	cm
MISM - Valore	34
<b>MIS - MISURE</b>	
MISZ - Tipo di misura	circonferenza
MISS - Specifiche	massima
MISU - Unità di misura	cm
MISM - Valore	43
<b>UT - UTILIZZAZIONI</b>	
<b>UTU - DATI DI USO</b>	
UTUT - Tipo	precedente
UTUF - Funzione	cucinare vivande
UTUM - Modalità di uso	Terracotta di uso domestico comune, utilizzata generalmente per cucinare zuppe o brodo; veniva posizionata sulla brace del fuoco, appoggiata su una base treppiedi in ferro.
UTUD - Riferimento cronologico	sec. XIX-XX
<b>CO - CONSERVAZIONE E INTERVENTI</b>	
<b>STC - STATO DI CONSERVAZIONE</b>	
STCC - Stato di conservazione	buono
STCS - Specifiche	usura
<b>TU - CONDIZIONE GIURIDICA E PROVVEDIMENTI DI TUTELA</b>	
<b>CDG - CONDIZIONE GIURIDICA</b>	
CDGG - Indicazione generica	proprietà Ente pubblico territoriale
CDGS - Indicazione specifica	Comune di Aggius
<b>ACQ - ACQUISIZIONE</b>	
ACQT - Tipo acquisizione	donazione
ACQD - Riferimento cronologico	2004
ACQL - Luogo acquisizione	Sardegna/ SS/ Aggius
BPT - Provvedimenti di tutela - sintesi	no
<b>DO - DOCUMENTAZIONE</b>	
<b>FTA - DOCUMENTAZIONE FOTOGRAFICA</b>	
FTAN - Codice identificativo	2000250026_FTA_001
FTAX - Genere	documentazione allegata
FTAP - Tipo	fotografia digitale (file)
FTAF - Formato	jpg
FTAM - Titolo/didascalia	pentola di terracotta
FTAA - Autore	Brunetto, Giulia
FTAD - Riferimento cronologico	2024/12/10

<b>FTAK - Nome file originale</b>	Inv 78 -a.jpg
<b>FTA - DOCUMENTAZIONE FOTOGRAFICA</b>	
<b>FTAN - Codice identificativo</b>	2000250026_FTA_002
<b>FTAX - Genere</b>	documentazione allegata
<b>FTAP - Tipo</b>	fotografia digitale (file)
<b>FTAF - Formato</b>	jpg
<b>FTAM - Titolo/didascalia</b>	pentola di terracotta
<b>FTAA - Autore</b>	Brunetto, Giulia
<b>FTAD - Riferimento cronologico</b>	2024/12/10
<b>FTAK - Nome file originale</b>	Inv 78 -b.jpg
<b>FTA - DOCUMENTAZIONE FOTOGRAFICA</b>	
<b>FTAN - Codice identificativo</b>	2000250026_FTA_003
<b>FTAX - Genere</b>	documentazione allegata
<b>FTAP - Tipo</b>	fotografia digitale (file)
<b>FTAF - Formato</b>	jpg
<b>FTAM - Titolo/didascalia</b>	pentola di terracotta
<b>FTAA - Autore</b>	Brunetto, Giulia
<b>FTAD - Riferimento cronologico</b>	2024/12/10
<b>FTAK - Nome file originale</b>	Inv 78 -c.jpg
<b>BIB - BIBLIOGRAFIA</b>	
<b>BIBJ - Ente schedatore</b>	S255
<b>BIBH - Codice identificativo</b>	59000949
<b>BIBX - Genere</b>	bibliografia di confronto
<b>BIBF - Tipo</b>	libro
<b>BIBM - Riferimento bibliografico completo</b>	Ceramiche, Ceramiche. Storia, linguaggio e prospettive in Sardegna, Nuoro, Ilisso, 2007
<b>AD - ACCESSO AI DATI</b>	
<b>ADS - SPECIFICHE DI ACCESSO AI DATI</b>	
<b>ADSP - Profilo di accesso</b>	1
<b>ADSM - Motivazione</b>	scheda contenente dati liberamente accessibili
<b>CM - CERTIFICAZIONE E GESTIONE DEI DATI</b>	
<b>CMP - REDAZIONE E VERIFICA SCIENTIFICA</b>	
<b>CMPD - Anno di redazione</b>	2025
<b>CMPN - Responsabile ricerca e redazione</b>	Frulio, Gabriela
<b>RSR - Referente verifica scientifica</b>	Saba, Gianna
<b>FUR - Funzionario responsabile</b>	Dettori, Maria Paola