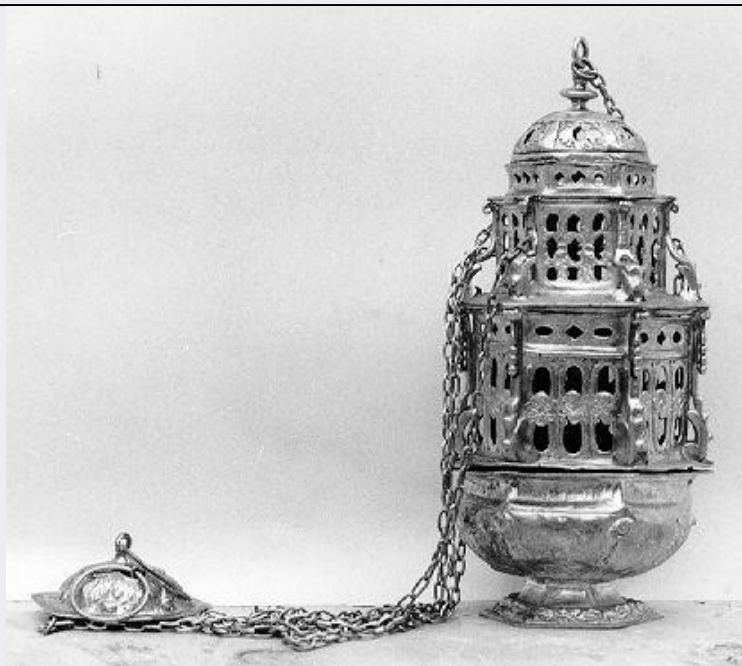


SCHEDA



CD - CODICI

TSK - Tipo scheda BDM

LIR - Livello catalogazione P

NCT - CODICE UNIVOCO

NCTR - Codice Regione 20

NCTN - Numero catalogo generale 00249952

ESC - Ente schedatore S255

ECP - Ente competente per tutela S255

OG - BENE CULTURALE

AMB - Ambito di tutela MiC demoetnoantropologico

CTG - Categoria STRUMENTI E ACCESSORI/ ARTIGIANALI

OGT - DEFINIZIONE BENE

OGTD - Definizione subbia

OGTV - Configurazione strutturale e di contesto bene semplice

OGC - TRATTAMENTO CATALOGRAFICO

OGCT - Trattamento catalografico scheda unica

OGM - Modalità di individuazione appartenenza ad una collezione o raccolta pubblica

OGM - Modalità di individuazione fonti orali

OGM - Modalità di individuazione dati di archivio

OGM - Modalità di individuazione dati bibliografici

OGR - Disponibilità del bene	bene disponibile
LC - LOCALIZZAZIONE GEOGRAFICO - AMMINISTRATIVA	
PVC - LOCALIZZAZIONE	
PVCS - Stato	ITALIA
PVCR - Regione	Sardegna
PVCP - Provincia	SS
PVCC - Comune	Aggius
LDC - COLLOCAZIONE SPECIFICA	
LDCT - Tipologia	museo
LDCQ - Qualificazione	pubblico
LDCN - Denominazione attuale	MEOC - Museo Etnografico Oliva Carta Cannas
LDCF - Uso	museo
LDCU - Indirizzo	Via Monti Di Lizu, 6
LDCS - Specifiche	Piano terra/angolo del calzolaio
ACB - ACCESSIBILITA' DEL BENE	
ACBA - Accessibilità	sì
LA - ALTRE LOCALIZZAZIONI GEOGRAFICO - AMMINISTRATIVE	
TLC - Tipo di localizzazione	luogo di provenienza/collocazione precedente
PRV - LOCALIZZAZIONE	
PRVS - Stato	ITALIA
PRVR - Regione	Sardegna
PRVP - Provincia	SS
PRVC - Comune	Aggius
PRD - DATI CRONOLOGICI	
PRDI - Riferimento cronologico/data inizio	ante 2004
PRDU - Data fine	2004
DR - DATI DI RILEVAMENTO	
DRV	Unione dei Comuni Alta Gallura
DRT - Denominazione della ricerca	Fondo Cultura. Destinazione Gallura città di paesi. Inventariazione digitale del patrimonio
DRR - Responsabile scientifico della ricerca	Murgia, Jeanne Francine
DRR - Responsabile scientifico della ricerca	Frulio, Gabriela
DRL - Rilevatore	Brunetto, Giulia
DRD - Data del rilevamento	2024
DRN - Note	Rilevamento catalografico effettuato nell'ambito del progetto
UB - DATI PATRIMONIALI/INVENTARI/STIME/COLLEZIONI	
INV - ALTRI INVENTARI	
INVN - Codice inventario	1676
INVD - Riferimento cronologico	2004

INV - ALTRI INVENTARI	
INVN - Codice inventario	1676
INVD - Riferimento cronologico	2024
DT - CRONOLOGIA	
DTZ - CRONOLOGIA GENERICA	
DTZG - Fascia cronologica /periodo	XIX-XX
DTZS - Specifiche fascia cronologica/periodo	fine/ inizio
DTM - Motivazione/fonte	analisi tecnico-formale
DTM - Motivazione/fonte	confronto
AU - DEFINIZIONE CULTURALE	
ATB - AMBITO CULTURALE	
ATBD - Denominazione	bottega del fabbro
ATBR - Ruolo	realizzazione
ATBM - Motivazione/fonte	analisi tecnico-formale
DA - DATI ANALITICI	
DES - Descrizione	Strumento metallico in forma di scalpello a sezione circolare e punta conica.
NSC - Notizie storico-critiche	L'oggetto fa parte di un corredo da ciabattino confluito nell'esposizione del MEOC, museo delle tradizioni e della cultura popolare gallurese, agli inizi degli anni Duemila. Il corredo comprende, oltre all'oggetto, altri strumenti in uso al calzolaio e numerose sagome per la realizzazione di scarpe, maschili, femminili e da bambino. Nel MEOC sono confluiti diversi corredi relativi alle principali attività domestiche, artigiane e produttive locali nonchè agli abiti tradizionali maschili e femminili. Il MEOC espone la "Mostra permanente del tappeto agnese" che ne ripercorre la filiera dalla lavorazione della lana, alla sua colorazione naturale, fino alla tessitura su telaio in legno; l'esposizione comprende anche numerosi telai tradizionali databili tra XVIII e XX secolo.
MT - DATI TECNICI	
MTC - MATERIA E TECNICA	
MTCP - Riferimento alla parte	tutto
MTCM - Materia	metallo/ ferro
MTCT - Tecnica	forgiatura
MIS - MISURE	
MISP - Riferimento alla parte	misure totale
MISZ - Tipo di misura	lunghezza
MISS - Specifiche	massima
MISU - Unità di misura	cm
MISM - Valore	14
MIS - MISURE	
MISZ - Tipo di misura	circonferenza

MISS - Specifiche	massima
MISU - Unità di misura	cm
MISM - Valore	5
UT - UTILIZZAZIONI	
UTU - DATI DI USO	
UTUT - Tipo	precedente
UTUF - Funzione	strumento a percussione indotta
UTUM - Modalità di uso	Strumento utilizzato con l'ausilio di un martello per lavorare la pietra o materiali duri.
UTUD - Riferimento cronologico	sec. XIX fine - sec. XX inizio
CO - CONSERVAZIONE E INTERVENTI	
STC - STATO DI CONSERVAZIONE	
STCC - Stato di conservazione	cattivo
STCS - Specifiche	corrosione, mancanza di parti, usura
TU - CONDIZIONE GIURIDICA E PROVVEDIMENTI DI TUTELA	
CDG - CONDIZIONE GIURIDICA	
CDGG - Indicazione generica	proprietà Ente pubblico territoriale
CDGS - Indicazione specifica	Comune di Aggius
ACQ - ACQUISIZIONE	
ACQT - Tipo acquisizione	donazione
ACQD - Riferimento cronologico	2004
ACQL - Luogo acquisizione	Sardegna/ SS/ Aggius
BPT - Provvedimenti di tutela - sintesi	no
DO - DOCUMENTAZIONE	
FTA - DOCUMENTAZIONE FOTOGRAFICA	
FTAN - Codice identificativo	2000249952_FTA_001
FTAX - Genere	documentazione allegata
FTAP - Tipo	fotografia digitale (file)
FTAF - Formato	jpg
FTAM - Titolo/didascalia	subbia
FTAA - Autore	Frulio, Gabriela
FTAD - Riferimento cronologico	2024/07/05
FTAK - Nome file originale	1676_b.JPG
FTA - DOCUMENTAZIONE FOTOGRAFICA	
FTAN - Codice identificativo	2000249952_FTA_002
FTAX - Genere	documentazione allegata
FTAP - Tipo	fotografia digitale (file)

FTAF - Formato	jpg
FTAM - Titolo/didascalia	subbia
FTAA - Autore	Frulio, Gabriela
FTAD - Riferimento cronologico	2024/07/05
FTAK - Nome file originale	1676_a.JPG
AD - ACCESSO AI DATI	
ADS - SPECIFICHE DI ACCESSO AI DATI	
ADSP - Profilo di accesso	1
ADSM - Motivazione	scheda contenente dati liberamente accessibili
CM - CERTIFICAZIONE E GESTIONE DEI DATI	
CMP - REDAZIONE E VERIFICA SCIENTIFICA	
CMPD - Anno di redazione	2025
CMPN - Responsabile ricerca e redazione	Frulio, Gabriela
RSR - Referente verifica scientifica	Saba, Gianna
FUR - Funzionario responsabile	Dettori, Maria Paola