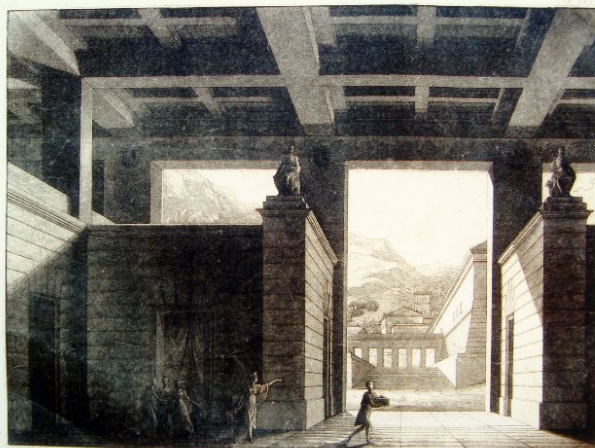


SCHEDA



CD - CODICI

TSK - Tipo scheda	S
LIR - Livello ricerca	P
NCT - CODICE UNIVOCO	
NCTR - Codice regione	16
NCTN - Numero catalogo generale	00211170
ESC - Ente schedatore	S114
ECP - Ente competente	S114

RV - RELAZIONI

ROZ - Altre relazioni	1600211169
-----------------------	------------

OG - OGGETTO

OGT - OGGETTO	
OGTD - Definizione	stampa
SGT - SOGGETTO	
SGTI - Identificazione	casa greca
SGTP - Titolo proprio	Casa greca
SGTL - Tipo titolo	dalla stampa

LC - LOCALIZZAZIONE GEOGRAFICA AMMINISTRATIVA

PVC - LOCALIZZAZIONE GEOGRAFICO-AMMINISTRATIVA ATTUALE

PVCS - Stato	Italia
PVCR - Regione	Puglia
PVCP - Provincia	FG
PVCC - Comune	Foggia

LDC - COLLOCAZIONE SPECIFICA

LDCT - Tipologia	palazzo
LDCQ - Qualificazione	comunale
LDCN - Denominazione	Palazzo S. Gaetano
LDCU - Denominazione spazio viabilistico	Piazza Nigri, 1

LDCM - Denominazione raccolta	Museo Civico e Pinacoteca
LDCS - Specifiche	Fondo Stampe e Disegni
UB - UBICAZIONE E DATI PATRIMONIALI	
UBO - Ubicazione originaria	SC
INV - INVENTARIO DI MUSEO O DI SOPRINTENDENZA	
INVN - Numero	fondo stampe np 103
INVD - Data	NR (recupero pregresso)
RO - RAPPORTO	
ROF - RAPPORTO OPERA FINALE/ORIGINALE	
ROFF - Stadio opera	derivazione
ROFA - Autore opera finale /originale	Basoli Antonio
DT - CRONOLOGIA	
DTZ - CRONOLOGIA GENERICA	
DTZG - Secolo	sec. XIX
DTS - CRONOLOGIA SPECIFICA	
DTSI - Da	1821
DTSF - A	1821
DTM - Motivazione cronologia	bibliografia
AU - DEFINIZIONE CULTURALE	
AUT - AUTORE	
AUTR - Riferimento all'intervento	incisore
AUTM - Motivazione dell'attribuzione	iscrizione
AUTN - Nome scelto	Basoli Francesco
AUTA - Dati anagrafici	notizie sec. XIX
AUTH - Sigla per citazione	00002136
AUT - AUTORE	
AUTR - Riferimento all'intervento	incisore/ disegnatore
AUTM - Motivazione dell'attribuzione	iscrizione
AUTN - Nome scelto	Basoli Luigi
AUTA - Dati anagrafici	notizie sec. XIX
AUTH - Sigla per citazione	00002137
AUT - AUTORE	
AUTR - Riferimento all'intervento	inventore
AUTM - Motivazione dell'attribuzione	iscrizione
AUTN - Nome scelto	Basoli Antonio
AUTA - Dati anagrafici	1774/ 1848

AUTH - Sigla per citazione 00000480

MT - DATI TECNICI

MTC - Materia e tecnica carta/ acquatinta

MIS - MISURE

MISU - Unita' mm.

MISA - Altezza 318

MISL - Larghezza 388

MIF - MISURE FOGLIO

MIFU - Unita' mm.

MIFA - Altezza 380

MIFL - Larghezza 476

CO - CONSERVAZIONE

STC - STATO DI CONSERVAZIONE

STCC - Stato di conservazione discreto

DA - DATI ANALITICI

DES - DESCRIZIONE

DESI - Codifica Iconclass NR (recupero pregresso)

DESS - Indicazioni sul soggetto Paesaggi: paesaggio montuoso. Architetture: interno di casa; palazzo esterno. Figure: donne.

ISR - ISCRIZIONI

ISRC - Classe di appartenenza indicazione di responsabilità

ISRS - Tecnica di scrittura NR (recupero pregresso)

ISRT - Tipo di caratteri corsivo

ISRP - Posizione in basso a destra

ISRI - Trascrizione F. e L. Basoli inc.

ISR - ISCRIZIONI

ISRC - Classe di appartenenza indicazione di responsabilità

ISRS - Tecnica di scrittura NR (recupero pregresso)

ISRT - Tipo di caratteri corsivo

ISRP - Posizione in basso a sinistra

ISRI - Trascrizione A. Basoli inv.

ISR - ISCRIZIONI

ISRC - Classe di appartenenza indicazione di responsabilità

ISRS - Tecnica di scrittura NR (recupero pregresso)

ISRT - Tipo di caratteri corsivo

ISRP - Posizione in basso al centro

ISRI - Trascrizione L. Basoli dis.

ISR - ISCRIZIONI

ISRC - Classe di appartenenza di titolazione

ISRS - Tecnica di scrittura	NR (recupero pregresso)
ISRT - Tipo di caratteri	lettere capitali
ISRP - Posizione	in basso al centro
ISRI - Trascrizione	CASA GRECA

ISR - ISCRIZIONI

ISRC - Classe di appartenenza	documentaria
ISRS - Tecnica di scrittura	NR (recupero pregresso)
ISRT - Tipo di caratteri	lettere capitali
ISRP - Posizione	in alto a destra
ISRI - Trascrizione	T. XLV

NSC - Notizie storico-critiche
 Con molta probabilità la stampa appartiene alla serie di cento tavole raccolte nel volume dal titolo "Collezione di varie scene teatrali", pubblicato a Bologna nel 1821. Le stampe furono realizzate all'acquatinta da Francesco e Luigi Basoli, sui disegni del fratello Antonio Basoli.

TU - CONDIZIONE GIURIDICA E VINCOLI

CDG - CONDIZIONE GIURIDICA

CDGG - Indicazione generica	proprietà Ente pubblico territoriale
CDGS - Indicazione specifica	Comune di Foggia

DO - FONTI E DOCUMENTI DI RIFERIMENTO

FTA - DOCUMENTAZIONE FOTOGRAFICA

FTAX - Genere	documentazione allegata
FTAP - Tipo	fotografia colore
FTAN - Codice identificativo	SPSAD BA 341896/D

BIB - BIBLIOGRAFIA

BIBX - Genere	bibliografia di confronto
BIBA - Autore	Dizionario Enciclopedico
BIBD - Anno di edizione	1972-1976
BIBH - Sigla per citazione	00001038
BIBN - V., pp., nn.	v. I pp. 396-397

BIB - BIBLIOGRAFIA

BIBX - Genere	bibliografia di confronto
BIBA - Autore	Comanducci A. M.
BIBD - Anno di edizione	1970-1974
BIBH - Sigla per citazione	00001039
BIBN - V., pp., nn.	v. I p. 212

BIB - BIBLIOGRAFIA

BIBX - Genere	bibliografia di confronto
BIBA - Autore	Servolini L.
BIBD - Anno di edizione	1955
BIBH - Sigla per citazione	00001043

BIBN - V., pp., nn.	p. 59
BIB - BIBLIOGRAFIA	
BIBX - Genere	bibliografia di confronto
BIBA - Autore	Milesi G.
BIBD - Anno di edizione	1982
BIBH - Sigla per citazione	00001044
BIBN - V., pp., nn.	p. 20
BIB - BIBLIOGRAFIA	
BIBX - Genere	bibliografia di confronto
BIBA - Autore	Decoratori formazione
BIBD - Anno di edizione	2003
BIBH - Sigla per citazione	00001045
AD - ACCESSO AI DATI	
ADS - SPECIFICHE DI ACCESSO AI DATI	
ADSP - Profilo di accesso	1
ADSM - Motivazione	scheda contenente dati liberamente accessibili
CM - COMPILAZIONE	
CMP - COMPILAZIONE	
CMPD - Data	2004
CMPN - Nome	D'Andola S.
FUR - Funzionario responsabile	Simonetti A.
AGG - AGGIORNAMENTO - REVISIONE	
AGGD - Data	2006
AGGN - Nome	ARTPAST/ Torelli E.
AGGF - Funzionario responsabile	NR (recupero pregresso)
AN - ANNOTAZIONI	
OSS - Osservazioni	esemplare n. 45