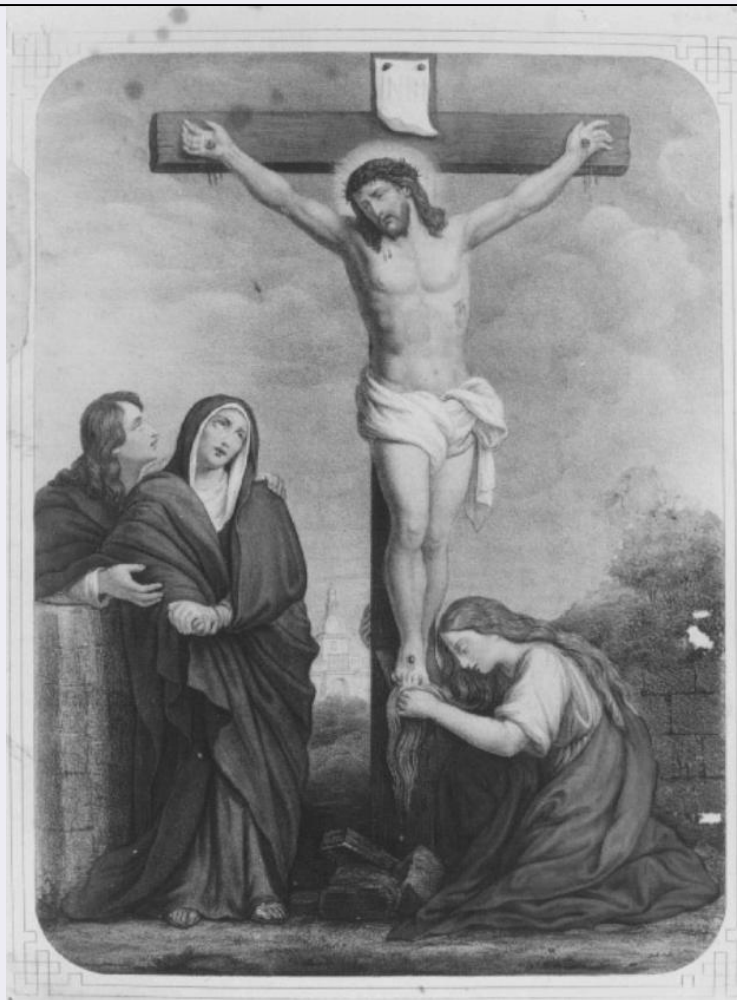


SCHEDA



CD - CODICI

TSK - Tipo scheda	OA
LIR - Livello ricerca	P
NCT - CODICE UNIVOCO	
NCTR - Codice regione	05
NCTN - Numero catalogo generale	00046087
ESC - Ente schedatore	S76
ECP - Ente competente	S119

OG - OGGETTO

OGT - OGGETTO

OGTD - Definizione	stampa a colori
--------------------	-----------------

SGT - SOGGETTO

SGTI - Identificazione	NR (recupero pregresso)
SGTT - Titolo	Crocifissione

LC - LOCALIZZAZIONE GEOGRAFICO-AMMINISTRATIVA

PVC - LOCALIZZAZIONE GEOGRAFICO-AMMINISTRATIVA ATTUALE

PVCS - Stato	Italia
PVCR - Regione	Veneto
PVCP - Provincia	PD

PVCC - Comune	Battaglia Terme
LDC - COLLOCAZIONE SPECIFICA	
DT - CRONOLOGIA	
DTZ - CRONOLOGIA GENERICA	
DTZG - Secolo	sec. XIX
DTS - CRONOLOGIA SPECIFICA	
DTSI - Da	1800
DTSF - A	1855
DTSL - Validità	ca.
DTM - Motivazione cronologia	contesto
AU - DEFINIZIONE CULTURALE	
ATB - AMBITO CULTURALE	
ATBD - Denominazione	ambito veneto
ATBM - Motivazione dell'attribuzione	NR (recupero pregresso)
MT - DATI TECNICI	
MTC - Materia e tecnica	carta/ acquerellatura
MIS - MISURE	
MISA - Altezza	20.5
MISL - Larghezza	27.5
CO - CONSERVAZIONE	
STC - STATO DI CONSERVAZIONE	
STCC - Stato di conservazione	buono
STCS - Indicazioni specifiche	qualche lacuna
DA - DATI ANALITICI	
DES - DESCRIZIONE	
DESO - Indicazioni sull'oggetto	NR (recupero pregresso)
DESI - Codifica Iconclass	NR (recupero pregresso)
DESS - Indicazioni sul soggetto	Personaggi: Cristo; San Giovanni Evangelista; Santa Maria Maddalena.
ISR - ISCRIZIONI	
ISRS - Tecnica di scrittura	a incisione
ISRP - Posizione	sinistra
ISRI - Trascrizione	PARIS, I.TURGIS J.AC IMP.R EDITUR R. DES ERCULES, 80
ISR - ISCRIZIONI	
ISRS - Tecnica di scrittura	a incisione
ISRP - Posizione	destra
ISRI - Trascrizione	ST MAISON A NEW YORK
NSC - Notizie storico-critiche	Inserito in un messale per defunti del 1855. Produzione di serie per la devozione popolare.

TU - CONDIZIONE GIURIDICA E VINCOLI**CDG - CONDIZIONE GIURIDICA**

CDGG - Indicazione generica	proprietà Ente religioso cattolico
------------------------------------	------------------------------------

DO - FONTI E DOCUMENTI DI RIFERIMENTO**FTA - DOCUMENTAZIONE FOTOGRAFICA**

FTAX - Genere	documentazione allegata
FTAP - Tipo	fotografia b/n
FTAN - Codice identificativo	SBAS Veneto 26318

MST - MOSTRE

MSTT - Titolo	La chiesa di S. Giacomo - Arte e storia
MSTL - Luogo	Battaglia Terme
MSTD - Data	1982

AD - ACCESSO AI DATI**ADS - SPECIFICHE DI ACCESSO AI DATI**

ADSP - Profilo di accesso	3
ADSM - Motivazione	scheda contenente dati liberamente accessibili

CM - COMPILAZIONE**CMP - COMPILAZIONE**

CMPD - Data	1979
CMPN - Nome	Chiara Ceschi

FUR - Funzionario responsabile	Magani F.
---------------------------------------	-----------

RVM - TRASCRIZIONE PER INFORMATIZZAZIONE

RVMD - Data	1988
RVMN - Nome	Cortese C.

AGG - AGGIORNAMENTO - REVISIONE

AGGD - Data	2006
AGGN - Nome	ARTPAST/ Cailotto C.
AGGF - Funzionario responsabile	NR (recupero pregresso)