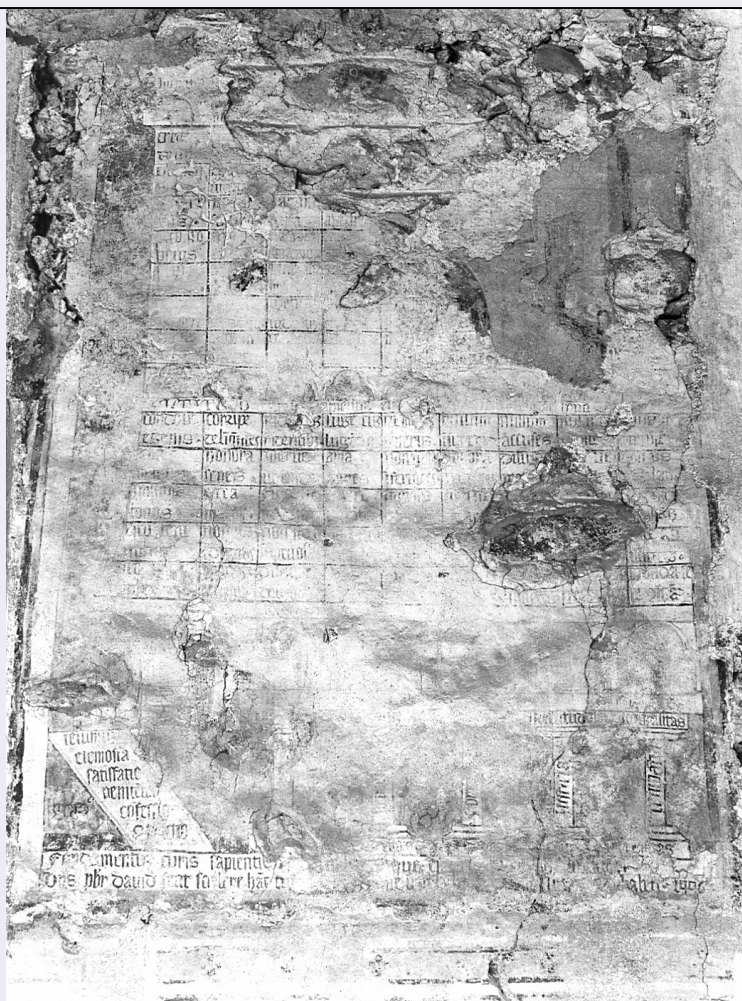


# SCHEDA



## CD - CODICI

<b>TSK - Tipo scheda</b>	OA
--------------------------	----

<b>LIR - Livello ricerca</b>	P
------------------------------	---

**NCT - CODICE UNIVOCO**

<b>NCTR - Codice regione</b>	05
------------------------------	----

<b>NCTN - Numero catalogo generale</b>	00046096
--	----------

<b>ESC - Ente schedatore</b>	S76
------------------------------	-----

<b>ECP - Ente competente</b>	S119
------------------------------	------

## RV - RELAZIONI

## RVE - STRUTTURA COMPLESSA

<b>RVEL - Livello</b>	<b>3</b>
-----------------------	----------

<b>RVER - Codice bene radice</b>	0500046096
----------------------------------	------------

## OG - OGGETTO

## OGT - OGGETTO

<b>OGTD - Definizione</b>	stola
---------------------------	-------

## LC - LOCALIZZAZIONE GEOGRAFICO-AMMINISTRATIVA

## PVC - LOCALIZZAZIONE GEOGRAFICO-AMMINISTRATIVA ATTUALE

PVCS - Stato	Italia
--------------	--------

PVCR - Regione	Veneto
----------------	--------

PVCP - Provincia	PD
PVCC - Comune	Battaglia Terme
LDC - COLLOCAZIONE SPECIFICA	
DT - CRONOLOGIA	
DTZ - CRONOLOGIA GENERICA	
DTZG - Secolo	sec. XIX
DTZS - Frazione di secolo	inizio
DTS - CRONOLOGIA SPECIFICA	
DTSI - Da	1800
DTSF - A	1810
DTM - Motivazione cronologia	NR (recupero pregresso)
AU - DEFINIZIONE CULTURALE	
ATB - AMBITO CULTURALE	
ATBD - Denominazione	ambito veneto
ATBM - Motivazione dell'attribuzione	NR (recupero pregresso)
MT - DATI TECNICI	
MTC - Materia e tecnica	seta/ raso/ broccatura
MIS - MISURE	
MISA - Altezza	98
CO - CONSERVAZIONE	
STC - STATO DI CONSERVAZIONE	
STCC - Stato di conservazione	buono
DA - DATI ANALITICI	
DES - DESCRIZIONE	
DESO - Indicazioni sull'oggetto	.
DESI - Codifica Iconclass	NR (recupero pregresso)
DESS - Indicazioni sul soggetto	NR (recupero pregresso)
NSC - Notizie storico-critiche	Dalla suddivisione regolare e spaziata, dall'uso dei motivi decorativi (lira, fiaccola) si data il pezzo al periodo dell'Impero. Non è menzionato nell'inventario degli arredi sacri compilato nel 1876.
TU - CONDIZIONE GIURIDICA E VINCOLI	
CDG - CONDIZIONE GIURIDICA	
CDGG - Indicazione generica	detenzione Ente religioso cattolico
DO - FONTI E DOCUMENTI DI RIFERIMENTO	
FTA - DOCUMENTAZIONE FOTOGRAFICA	
FTAX - Genere	documentazione esistente
FTAP - Tipo	NR (recupero pregresso)
FTAN - Codice identificativo	SBAS Veneto 0_0

**AD - ACCESSO AI DATI****ADS - SPECIFICHE DI ACCESSO AI DATI****ADSP - Profilo di accesso** 3**ADSM - Motivazione** scheda di bene non adeguatamente sorvegliabile**CM - COMPILAZIONE****CMP - COMPILAZIONE****CMPD - Data** 1979**CMPN - Nome** Chiara Ceschi**FUR - Funzionario responsabile** Magani F.**RVM - TRASCRIZIONE PER INFORMATIZZAZIONE****RVMD - Data** 1988**RVMN - Nome** \***AGG - AGGIORNAMENTO - REVISIONE****AGGD - Data** 2006**AGGN - Nome** ARTPAST/ Cailotto C.**AGGF - Funzionario responsabile** NR (recupero pregresso)