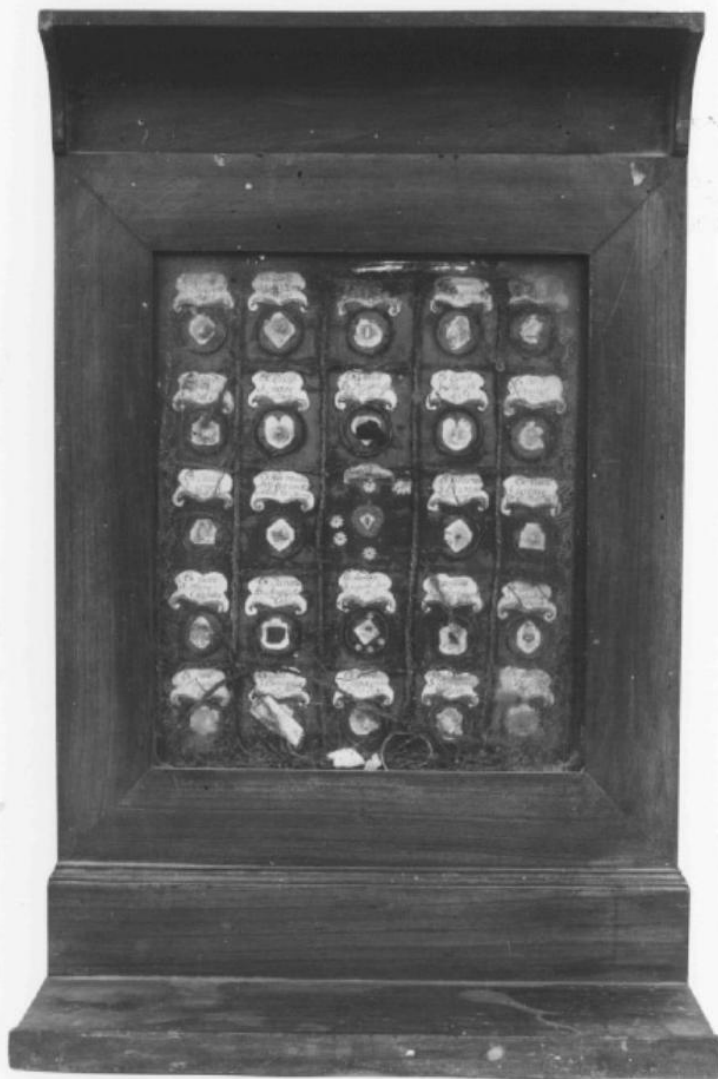


SCHEDA



CD - CODICI

TSK - Tipo scheda	OA
LIR - Livello ricerca	P
NCT - CODICE UNIVOCO	
NCTR - Codice regione	05
NCTN - Numero catalogo generale	00046124
ESC - Ente schedatore	S76
ECP - Ente competente	S119

OG - OGGETTO

OGT - OGGETTO	
OGTD - Definizione	reliquario

LC - LOCALIZZAZIONE GEOGRAFICO-AMMINISTRATIVA

PVC - LOCALIZZAZIONE GEOGRAFICO-AMMINISTRATIVA ATTUALE

PVCS - Stato	Italia
PVCR - Regione	Veneto
PVCP - Provincia	PD
PVCC - Comune	Battaglia Terme

**LDC - COLLOCAZIONE
SPECIFICA**

UB - UBICAZIONE E DATI PATRIMONIALI

UBO - Ubicazione originaria OR

DT - CRONOLOGIA

DTZ - CRONOLOGIA GENERICA

DTZG - Secolo secc. XVIII/ XIX

DTS - CRONOLOGIA SPECIFICA

DTSI - Da 1700

DTSF - A 1899

DTM - Motivazione cronologia NR (recupero pregresso)

AU - DEFINIZIONE CULTURALE

ATB - AMBITO CULTURALE

ATBD - Denominazione bottega veneta

**ATBM - Motivazione
dell'attribuzione** NR (recupero pregresso)

MT - DATI TECNICI

MTC - Materia e tecnica argento

MIS - MISURE

MISD - Diametro 4

FRM - Formato tondo

CO - CONSERVAZIONE

STC - STATO DI CONSERVAZIONE

**STCC - Stato di
conservazione** buono

DA - DATI ANALITICI

DES - DESCRIZIONE

**DESO - Indicazioni
sull'oggetto** Scatola rotonda; le reliquie poggiano direttamente su stoffa, entro decorazione a forma di medaglione con catenine dorate e foglie di metallo come cornice.

DESI - Codifica Iconclass NR (recupero pregresso)

**DESS - Indicazioni sul
soggetto** NR (recupero pregresso)

ISR - ISCRIZIONI

ISRS - Tecnica di scrittura NR (recupero pregresso)

ISRP - Posizione Nel cartiglio

ISRI - Trascrizione S. PETR. A S. PAUL. A

TU - CONDIZIONE GIURIDICA E VINCOLI

CDG - CONDIZIONE GIURIDICA

**CDGG - Indicazione
generica** proprietà Ente religioso cattolico

DO - FONTI E DOCUMENTI DI RIFERIMENTO

FTA - DOCUMENTAZIONE FOTOGRAFICA

FTAX - Genere documentazione allegata

FTAP - Tipo	fotografia b/n
FTAN - Codice identificativo	SBAS Veneto 26465
FNT - FONTI E DOCUMENTI	
FNTP - Tipo	visita pastorale
FNTA - Autore	Don Guazzo A.
FNTD - Data	1888
AD - ACCESSO AI DATI	
ADS - SPECIFICHE DI ACCESSO AI DATI	
ADSP - Profilo di accesso	3
ADSM - Motivazione	scheda di bene non adeguatamente sorvegliabile
CM - COMPILAZIONE	
CMP - COMPILAZIONE	
CMPD - Data	1979
CMPN - Nome	Ceschi C.
FUR - Funzionario responsabile	Magani F.
RVM - TRASCRIZIONE PER INFORMATIZZAZIONE	
RVMD - Data	1987
RVMN - Nome	Cavalloni A.
AGG - AGGIORNAMENTO - REVISIONE	
AGGD - Data	2006
AGGN - Nome	ARTPAST/ Cailotto C.
AGGF - Funzionario responsabile	NR (recupero pregresso)