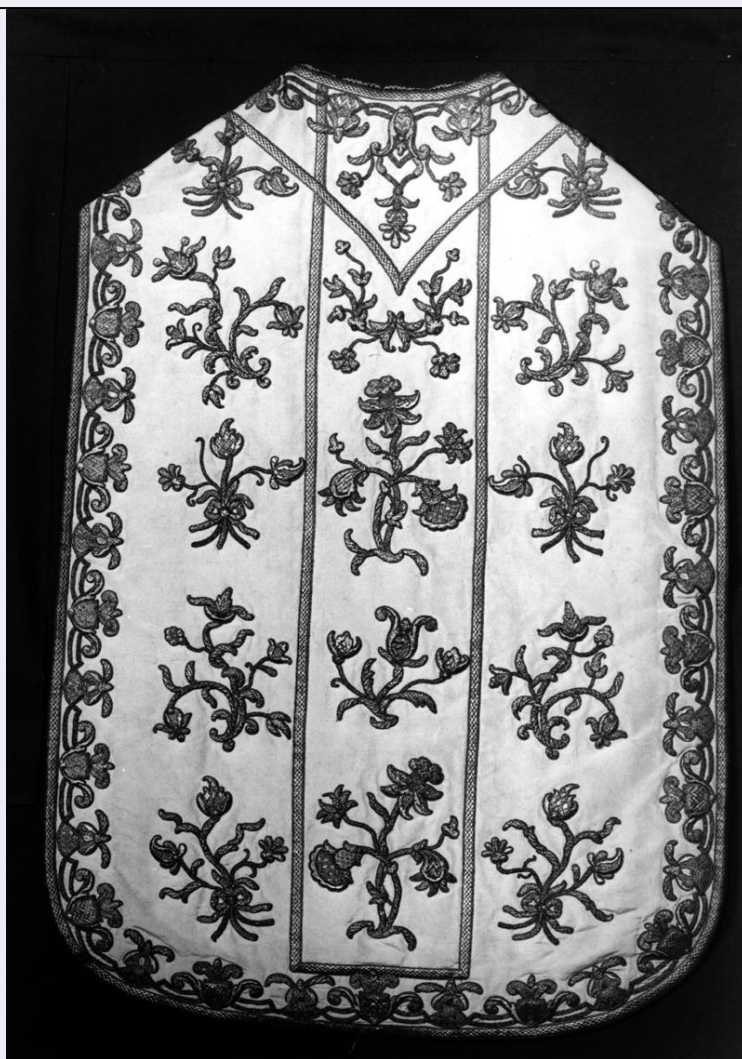


# SCHEDA



## CD - CODICI

TSK - Tipo scheda	OA
LIR - Livello ricerca	P
<b>NCT - CODICE UNIVOCO</b>	
NCTR - Codice regione	05
NCTN - Numero catalogo generale	00253355
ESC - Ente schedatore	S76
ECP - Ente competente	S119

## OG - OGGETTO

### OGT - OGGETTO

OGTD - Definizione	pianeta
OGTV - Identificazione	elemento d'insieme

## LC - LOCALIZZAZIONE GEOGRAFICO-AMMINISTRATIVA

### PVC - LOCALIZZAZIONE GEOGRAFICO-AMMINISTRATIVA ATTUALE

PVCS - Stato	Italia
PVCR - Regione	Veneto
PVCP - Provincia	VE
PVCC - Comune	Caorle

**LDC - COLLOCAZIONE  
SPECIFICA**

**UB - UBICAZIONE E DATI PATRIMONIALI**

**UBO - Ubicazione originaria** OR

**DT - CRONOLOGIA**

**DTZ - CRONOLOGIA GENERICA**

**DTZG - Secolo** secc. XVII/ XVIII

**DTZS - Frazione di secolo** fine/inizio

**DTS - CRONOLOGIA SPECIFICA**

**DTSI - Da** 1690

**DTSV - Validità** ca.

**DTSF - A** 1710

**DTSL - Validità** ca.

**DTM - Motivazione cronologia** analisi stilistica

**AU - DEFINIZIONE CULTURALE**

**ATB - AMBITO CULTURALE**

**ATBD - Denominazione** manifattura veneta

**ATBM - Motivazione  
dell'attribuzione** analisi stilistica

**MT - DATI TECNICI**

**MTC - Materia e tecnica** seta/ tessuto/ ricamo

**MTC - Materia e tecnica** filo d'oro/ ricamo

**MIS - MISURE**

**MISA - Altezza** 105

**MISL - Larghezza** 72

**CO - CONSERVAZIONE**

**STC - STATO DI CONSERVAZIONE**

**STCC - Stato di  
conservazione** buono

**DA - DATI ANALITICI**

**DES - DESCRIZIONE**

**DESO - Indicazioni  
sull'oggetto** Tessuto fondo avorio. Motivo in oro.

**DESI - Codifica Iconclass** NR (recupero pregresso)

**DESS - Indicazioni sul  
soggetto** NR (recupero pregresso)

**TU - CONDIZIONE GIURIDICA E VINCOLI**

**CDG - CONDIZIONE GIURIDICA**

**CDGG - Indicazione  
generica** detenzione Ente religioso cattolico

**DO - FONTI E DOCUMENTI DI RIFERIMENTO**

**FTA - DOCUMENTAZIONE FOTOGRAFICA**

**FTAX - Genere** documentazione allegata

**FTAP - Tipo** fotografia digitale

<b>FTAN - Codice identificativo</b>	SPSAE VE H301H301
-------------------------------------	-------------------

#### **AD - ACCESSO AI DATI**

##### **ADS - SPECIFICHE DI ACCESSO AI DATI**

<b>ADSP - Profilo di accesso</b>	3
----------------------------------	---

<b>ADSM - Motivazione</b>	scheda di bene non adeguatamente sorvegliabile
---------------------------	--

#### **CM - COMPILAZIONE**

##### **CMP - COMPILAZIONE**

<b>CMPD - Data</b>	1992
--------------------	------

<b>CMPN - Nome</b>	Montazzoli D.
--------------------	---------------

<b>FUR - Funzionario responsabile</b>	Delfini G.
---------------------------------------	------------

##### **RVM - TRASCRIZIONE PER INFORMATIZZAZIONE**

<b>RVMD - Data</b>	2006
--------------------	------

<b>RVMN - Nome</b>	ARTPAST/ Cailotto C.
--------------------	----------------------

##### **AGG - AGGIORNAMENTO - REVISIONE**

<b>AGGD - Data</b>	2006
--------------------	------

<b>AGGN - Nome</b>	ARTPAST/ Cailotto C.
--------------------	----------------------

<b>AGGF - Funzionario responsabile</b>	NR (recupero pregresso)
--	-------------------------