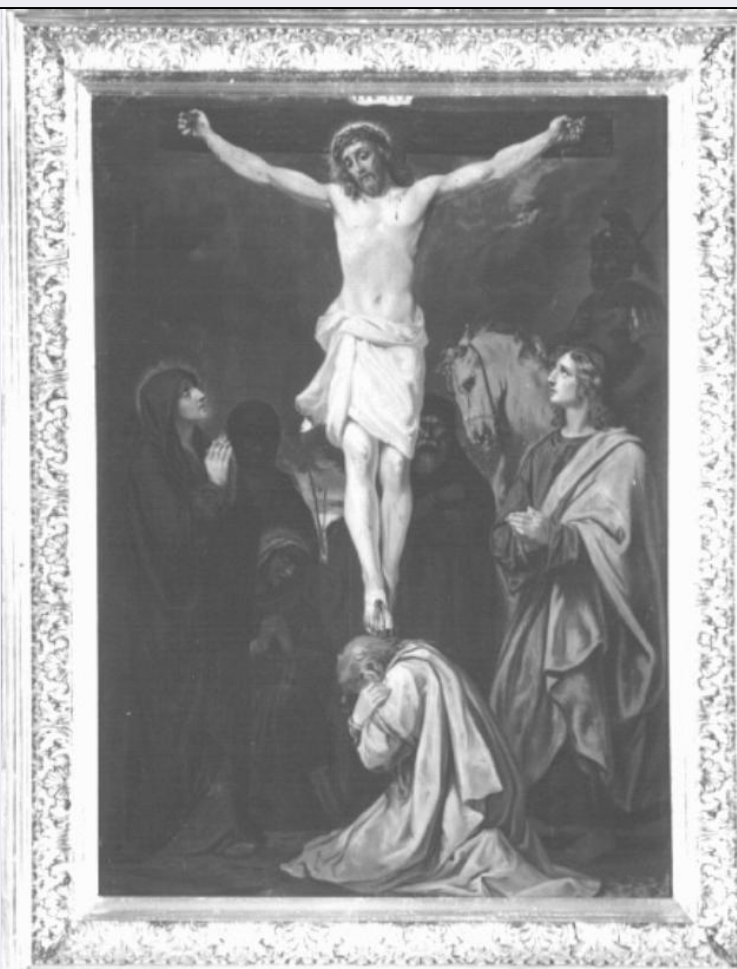


SCHEDA



CD - CODICI

TSK - Tipo scheda	OA
LIR - Livello ricerca	P
NCT - CODICE UNIVOCO	
NCTR - Codice regione	05
NCTN - Numero catalogo generale	00093474
ESC - Ente schedatore	S76
ECP - Ente competente	S119

RV - RELAZIONI

RVE - STRUTTURA COMPLESSA

RVEL - Livello	12
RVER - Codice bene radice	0500093474

OG - OGGETTO

OGT - OGGETTO

OGTD - Definizione	dipinto
--------------------	---------

SGT - SOGGETTO

SGTI - Identificazione	stazione XII: Gesù innalzato e morto in croce
------------------------	---

LC - LOCALIZZAZIONE GEOGRAFICO-AMMINISTRATIVA

PVC - LOCALIZZAZIONE GEOGRAFICO-AMMINISTRATIVA ATTUALE

PVCS - Stato	Italia
PVCR - Regione	Veneto
PVCP - Provincia	PD
PVCC - Comune	Padova
LDC - COLLOCAZIONE SPECIFICA	
UB - UBICAZIONE E DATI PATRIMONIALI	
UBO - Ubicazione originaria	OR
DT - CRONOLOGIA	
DTZ - CRONOLOGIA GENERICA	
DTZG - Secolo	sec. XIX
DTZS - Frazione di secolo	fine
DTS - CRONOLOGIA SPECIFICA	
DTSI - Da	1890
DTSF - A	1899
DTM - Motivazione cronologia	bibliografia
DTM - Motivazione cronologia	analisi stilistica
AU - DEFINIZIONE CULTURALE	
AUT - AUTORE	
AUTM - Motivazione dell'attribuzione	NR (recupero pregresso)
AUTN - Nome scelto	Morgari Luigi
AUTA - Dati anagrafici	1857/ 1935
AUTH - Sigla per citazione	00000245
AUT - AUTORE	
AUTR - Riferimento all'intervento	disegnatore
AUTM - Motivazione dell'attribuzione	NR (recupero pregresso)
AUTN - Nome scelto	Alberi Pietro
AUTA - Dati anagrafici	notizie fine sec. XIX
AUTH - Sigla per citazione	00001102
ATB - AMBITO CULTURALE	
ATBD - Denominazione	ambito torinese
ATBM - Motivazione dell'attribuzione	NR (recupero pregresso)
MT - DATI TECNICI	
MTC - Materia e tecnica	carta telata/ pittura a olio
MIS - MISURE	
MISA - Altezza	100
MISL - Larghezza	78
CO - CONSERVAZIONE	
STC - STATO DI CONSERVAZIONE	
STCC - Stato di	

conservazione	buono
RS - RESTAURI	
RST - RESTAURI	
RSTD - Data	1984
DA - DATI ANALITICI	
DES - DESCRIZIONE	
DESO - Indicazioni sull'oggetto	.
DESI - Codifica Iconclass	NR (recupero pregresso)
DESS - Indicazioni sul soggetto	NR (recupero pregresso)
TU - CONDIZIONE GIURIDICA E VINCOLI	
CDG - CONDIZIONE GIURIDICA	
CDGG - Indicazione generica	proprietà Ente religioso cattolico
DO - FONTI E DOCUMENTI DI RIFERIMENTO	
FTA - DOCUMENTAZIONE FOTOGRAFICA	
FTAX - Genere	documentazione allegata
FTAP - Tipo	fotografia b/n
FTAN - Codice identificativo	SBAS Veneto C21 20070080
BIB - BIBLIOGRAFIA	
BIBX - Genere	bibliografia di confronto
BIBA - Autore	Gubernatis De A.
BIBD - Anno di edizione	1889
BIBN - V., pp., nn.	pp. 313 - 314
BIB - BIBLIOGRAFIA	
BIBX - Genere	bibliografia di confronto
BIBA - Autore	Comanducci A. M.
BIBD - Anno di edizione	1934
BIBN - V., pp., nn.	p. 807
BIB - BIBLIOGRAFIA	
BIBX - Genere	bibliografia di confronto
BIBA - Autore	Montevecchi B. - Vascorolla S.
BIBD - Anno di edizione	1988
BIBN - V., pp., nn.	pp. 396 - 397
AD - ACCESSO AI DATI	
ADS - SPECIFICHE DI ACCESSO AI DATI	
ADSP - Profilo di accesso	3
ADSM - Motivazione	scheda contenente dati liberamente accessibili
CM - COMPILAZIONE	
CMP - COMPILAZIONE	
CMPD - Data	1988
CMPN - Nome	Magani F.

FUR - Funzionario responsabile	Magani F.
---------------------------------------	-----------

RVM - TRASCRIZIONE PER INFORMATIZZAZIONE	
---	--

RVMD - Data	1988
--------------------	------

RVMN - Nome	Magani F.
--------------------	-----------

AGG - AGGIORNAMENTO - REVISIONE	
--	--

AGGD - Data	2006
--------------------	------

AGGN - Nome	ARTPAST/ Cailotto C.
--------------------	----------------------

AGGF - Funzionario responsabile	NR (recupero pregresso)
--	-------------------------