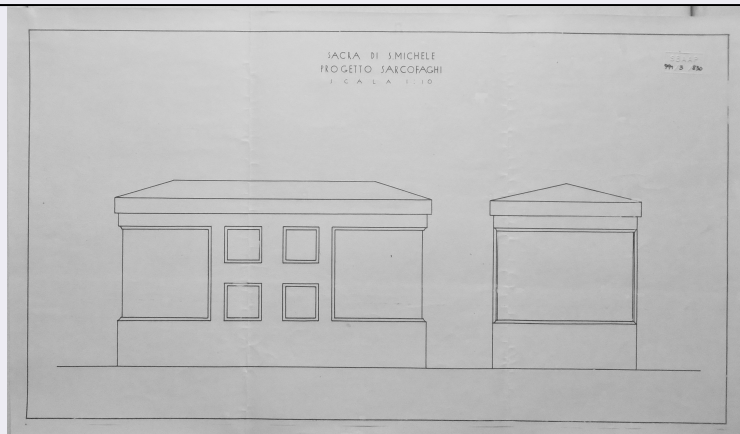


SCHEDA



CD - CODICI

TSK - Tipo scheda	OA
LIR - Livello ricerca	P
NCT - CODICE UNIVOCO	
NCTR - Codice regione	05
NCTN - Numero catalogo generale	00096252
ESC - Ente schedatore	S76
ECP - Ente competente	S119

RV - RELAZIONI

RVE - STRUTTURA COMPLESSA

RVEL - Livello	2.1.3
RVER - Codice bene radice	0500096252

OG - OGGETTO

OGT - OGGETTO

OGTD - Definizione	rilievo
--------------------	---------

SGT - SOGGETTO

SGTI - Identificazione	medaglione con testa di compositore
------------------------	-------------------------------------

LC - LOCALIZZAZIONE GEOGRAFICO-AMMINISTRATIVA

PVC - LOCALIZZAZIONE GEOGRAFICO-AMMINISTRATIVA ATTUALE

PVCS - Stato	Italia
PVCR - Regione	Veneto
PVCP - Provincia	PD
PVCC - Comune	Padova

LDC - COLLOCAZIONE SPECIFICA

LDCT - Tipologia	teatro
LDCN - Denominazione	Teatro Verdi già Teatro Nuovo
LDCU - Denominazione spazio viabilistico	Via dei Livello, 32
LDCS - Specifiche	Sala / parapetti dei palchi

UB - UBICAZIONE E DATI PATRIMONIALI

UBO - Ubicazione originaria	OR
-----------------------------	----

DT - CRONOLOGIA**DTZ - CRONOLOGIA GENERICA**

DTZG - Secolo	sec. XIX
----------------------	----------

DTS - CRONOLOGIA SPECIFICA

DTSI - Da	1883
------------------	------

DTSF - A	1884
-----------------	------

DTM - Motivazione cronologia	bibliografia
-------------------------------------	--------------

AU - DEFINIZIONE CULTURALE**AUT - AUTORE**

AUTR - Riferimento all'intervento	progettista
--	-------------

AUTM - Motivazione dell'attribuzione	NR (recupero pregresso)
---	-------------------------

AUTN - Nome scelto	Sfondrini Achille
---------------------------	-------------------

AUTA - Dati anagrafici	1836/ 1900
-------------------------------	------------

AUTH - Sigla per citazione	00000896
-----------------------------------	----------

AUT - AUTORE

AUTM - Motivazione dell'attribuzione	NR (recupero pregresso)
---	-------------------------

AUTN - Nome scelto	Sanavio Natale
---------------------------	----------------

AUTA - Dati anagrafici	1827/ 1905
-------------------------------	------------

AUTH - Sigla per citazione	00000630
-----------------------------------	----------

MT - DATI TECNICI

MTC - Materia e tecnica	stucco
--------------------------------	--------

MIS - MISURE

MISD - Diametro	50
------------------------	----

CO - CONSERVAZIONE**STC - STATO DI CONSERVAZIONE**

STCC - Stato di conservazione	buono
--------------------------------------	-------

DA - DATI ANALITICI**DES - DESCRIZIONE**

DESO - Indicazioni sull'oggetto	.
--	---

DESI - Codifica Iconclass	NR (recupero pregresso)
----------------------------------	-------------------------

DESS - Indicazioni sul soggetto	NR (recupero pregresso)
--	-------------------------

TU - CONDIZIONE GIURIDICA E VINCOLI**CDG - CONDIZIONE GIURIDICA**

CDGG - Indicazione generica	proprietà Ente pubblico territoriale
------------------------------------	--------------------------------------

CDGS - Indicazione specifica	Comune di Padova
-------------------------------------	------------------

DO - FONTI E DOCUMENTI DI RIFERIMENTO

FTA - DOCUMENTAZIONE FOTOGRAFICA

FTAX - Genere	documentazione allegata
FTAP - Tipo	fotografia b/n
FTAN - Codice identificativo	SBAS Veneto C21 20480039

FNT - FONTI E DOCUMENTI

FNTP - Tipo	relazione
FNTT - Denominazione	Carte relative alla necessita' di restauro del Teatro Nuovo rilevata nel 1870
FNTD - Data	1870
FNTN - Nome archivio	Archivio di Stato - PD
FNTS - Posizione	NR (recupero pregresso)
FNTI - Codice identificativo	NR (recupero pregresso)

FNT - FONTI E DOCUMENTI

FNTP - Tipo	relazione
FNTT - Denominazione	Restauro dell'anno 1884 del Teatro Nuovo secondo il progetto dell'architetto Comm. Sfondrini, ...
FNTD - Data	1884
FNTN - Nome archivio	Archivio di Stato - PD
FNTS - Posizione	Archivio Teatro Verdi / Busta 204
FNTI - Codice identificativo	NR (recupero pregresso)

BIB - BIBLIOGRAFIA

BIBX - Genere	bibliografia specifica
BIBA - Autore	Brunelli B.
BIBD - Anno di edizione	1921
BIBN - V., pp., nn.	441

BIB - BIBLIOGRAFIA

BIBX - Genere	bibliografia specifica
BIBA - Autore	Maschio R.
BIBD - Anno di edizione	1977
BIBN - V., pp., nn.	316

BIB - BIBLIOGRAFIA

BIBX - Genere	bibliografia specifica
BIBA - Autore	Mancini F. / Muraro M. T. / Povoledo E.
BIBD - Anno di edizione	1988
BIBN - V., pp., nn.	186 / 189
BIBI - V., tavv., figg.	187, 190 - 191

AD - ACCESSO AI DATI**ADS - SPECIFICHE DI ACCESSO AI DATI**

ADSP - Profilo di accesso	1
ADSM - Motivazione	scheda contenente dati liberamente accessibili

CM - COMPILAZIONE**CMP - COMPILAZIONE**

CMPD - Data	1990
--------------------	------

CMPN - Nome	Aduso G.
FUR - Funzionario responsabile	Magani F.
RVM - TRASCRIZIONE PER INFORMATIZZAZIONE	
RVMD - Data	1990
RVMN - Nome	Aduso G.
AGG - AGGIORNAMENTO - REVISIONE	
AGGD - Data	2006
AGGN - Nome	ARTPAST/ Cailotto C.
AGGF - Funzionario responsabile	NR (recupero pregresso)