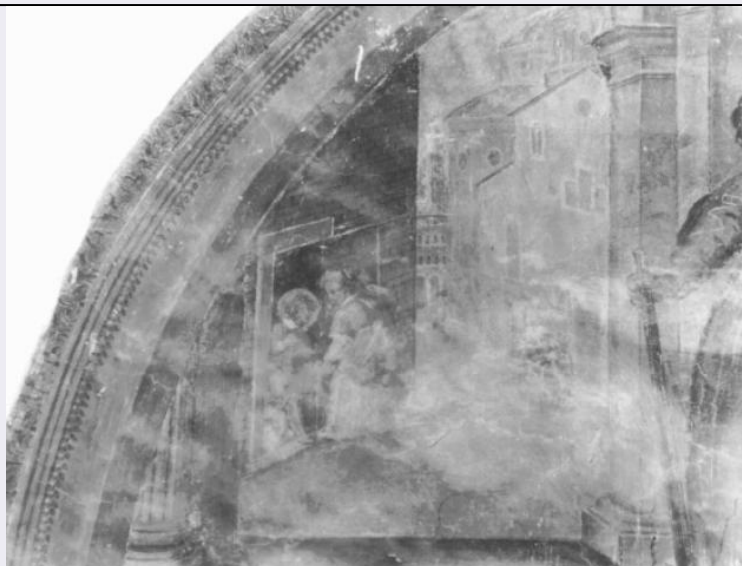


# SCHEDA



## CD - CODICI

TSK - Tipo scheda	OA
LIR - Livello ricerca	P
<b>NCT - CODICE UNIVOCO</b>	
NCTR - Codice regione	05
NCTN - Numero catalogo generale	00092972
ESC - Ente schedatore	S76
ECP - Ente competente	S119

## RV - RELAZIONI

### RVE - STRUTTURA COMPLESSA

RVEL - Livello	10
RVER - Codice bene radice	0500092972

## OG - OGGETTO

### OGT - OGGETTO

OGTD - Definizione	dipinto
--------------------	---------

### SGT - SOGGETTO

SGTI - Identificazione	storiella della vita di San Francesco d'Assisi: la rinuncia agli averi
------------------------	--

## LC - LOCALIZZAZIONE GEOGRAFICO-AMMINISTRATIVA

### PVC - LOCALIZZAZIONE GEOGRAFICO-AMMINISTRATIVA ATTUALE

PVCS - Stato	Italia
PVCR - Regione	Veneto
PVCP - Provincia	PD
PVCC - Comune	Padova

### LDC - COLLOCAZIONE SPECIFICA

LDCT - Tipologia	convento
LDCN - Denominazione	Convento di S. Francesco
LDCU - Denominazione spazio viabilistico	Piazza del Santo, 6

**LDCS - Specifiche**

Chiostro oggi sede della scuola G. Pascoli

**UB - UBICAZIONE E DATI PATRIMONIALI****UBO - Ubicazione originaria**

OR

**DT - CRONOLOGIA****DTZ - CRONOLOGIA GENERICA****DTZG - Secolo**

sec. XVII

**DTS - CRONOLOGIA SPECIFICA****DTSI - Da**

1647

**DTSF - A**

1647

**DTM - Motivazione cronologia**

NR (recupero pregresso)

**AU - DEFINIZIONE CULTURALE****AUT - AUTORE****AUTM - Motivazione dell'attribuzione**

NR (recupero pregresso)

**AUTN - Nome scelto**

Torri Pietro Antonio

**AUTA - Dati anagrafici**

notizie 1655-1678

**AUTH - Sigla per citazione**

00001045

**MT - DATI TECNICI****MTC - Materia e tecnica**

intonaco/ pittura a fresco

**MIS - MISURE****MISR - Mancanza**

MNR

**FRM - Formato**

centinato

**CO - CONSERVAZIONE****STC - STATO DI CONSERVAZIONE****STCC - Stato di conservazione**

cattivo

**STCS - Indicazioni specifiche**

Danni da umidità / crepe / distacco dell'intonaco / lacune in parte coperte da molta cemento- zia / lunette intonacate / colore abraso e caduto / diffusa patina di sporco / altri

**DA - DATI ANALITICI****DES - DESCRIZIONE****DESO - Indicazioni sull'oggetto**

NR (recupero pregresso)

**DESI - Codifica Iconclass**

NR (recupero pregresso)

**DESS - Indicazioni sul soggetto**

Personaggi: San Francesco; Bernardone. Figure: Ecclesiastici.

**ISR - ISCRIZIONI****ISRC - Classe di appartenenza**

didascalica

**ISRS - Tecnica di scrittura**

NR (recupero pregresso)

**ISRP - Posizione**

fascia inferiore / cartiglio

**ISRI - Trascrizione**

OBLIA IL PADRE TERREN PER IL CELESTE / RINUNCIA IL TUTTO E SOL VUOL HUMIL VESTE

**NSC - Notizie storico-critiche**

Il ciclo prosegue (?) sul lato est, lungo un corridoio, con cinque lunette intonacate.

**TU - CONDIZIONE GIURIDICA E VINCOLI****CDG - CONDIZIONE GIURIDICA**

<b>CDGG - Indicazione generica</b>	proprietà Ente pubblico territoriale
<b>CDGS - Indicazione specifica</b>	Comune di Padova

**DO - FONTI E DOCUMENTI DI RIFERIMENTO****FTA - DOCUMENTAZIONE FOTOGRAFICA**

<b>FTAX - Genere</b>	documentazione esistente
<b>FTAP - Tipo</b>	NR (recupero pregresso)
<b>FTAN - Codice identificativo</b>	SBAS Veneto 0_0

**FTA - DOCUMENTAZIONE FOTOGRAFICA**

<b>FTAX - Genere</b>	documentazione allegata
<b>FTAP - Tipo</b>	fotografia b/n
<b>FTAN - Codice identificativo</b>	SBAS Veneto C21 25290016

**FNT - FONTI E DOCUMENTI**

<b>FNTP - Tipo</b>	relazione
<b>FNTA - Autore</b>	Monterosso A.
<b>FNTT - Denominazione</b>	Effemeridi di Padova
<b>FNTD - Data</b>	1644 post-1672 ante
<b>FNTN - Nome archivio</b>	Biblioteca del Seminario - PD
<b>FNTS - Posizione</b>	NR (recupero pregresso)
<b>FNTI - Codice identificativo</b>	NR (recupero pregresso)

**BIB - BIBLIOGRAFIA**

<b>BIBX - Genere</b>	bibliografia specifica
<b>BIBA - Autore</b>	Orlandi P.A.
<b>BIBD - Anno di edizione</b>	1706
<b>BIBN - V., pp., nn.</b>	315

**BIB - BIBLIOGRAFIA**

<b>BIBX - Genere</b>	bibliografia specifica
<b>BIBA - Autore</b>	Cessi F.
<b>BIBD - Anno di edizione</b>	1975
<b>BIBN - V., pp., nn.</b>	211

**BIB - BIBLIOGRAFIA**

<b>BIBX - Genere</b>	bibliografia di confronto
<b>BIBA - Autore</b>	Bonaventura S.
<b>BIBD - Anno di edizione</b>	1608

**AD - ACCESSO AI DATI****ADS - SPECIFICHE DI ACCESSO AI DATI**

<b>ADSP - Profilo di accesso</b>	1
<b>ADSM - Motivazione</b>	scheda contenente dati liberamente accessibili

**CM - COMPILAZIONE****CMP - COMPILAZIONE**

<b>CMPD - Data</b>	1990
<b>CMPN - Nome</b>	Piva R.
<b>FUR - Funzionario responsabile</b>	Magani F.
<b>RVM - TRASCRIZIONE PER INFORMATIZZAZIONE</b>	
<b>RVMD - Data</b>	1989
<b>RVMN - Nome</b>	Piva R.
<b>AGG - AGGIORNAMENTO - REVISIONE</b>	
<b>AGGD - Data</b>	2006
<b>AGGN - Nome</b>	ARTPAST/ Cailotto C.
<b>AGGF - Funzionario responsabile</b>	NR (recupero pregresso)