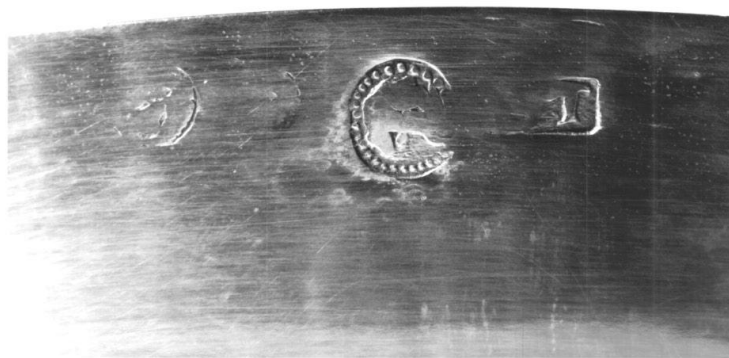


SCHEDA



CD - CODICI

TSK - Tipo scheda	OA
LIR - Livello ricerca	I
NCT - CODICE UNIVOCO	
NCTR - Codice regione	05
NCTN - Numero catalogo generale	00209108
ESC - Ente schedatore	S76
ECP - Ente competente	S119

OG - OGGETTO

OGT - OGGETTO

OGTD - Definizione	calice
--------------------	--------

LC - LOCALIZZAZIONE GEOGRAFICO-AMMINISTRATIVA

PVC - LOCALIZZAZIONE GEOGRAFICO-AMMINISTRATIVA ATTUALE

PVCS - Stato	Italia
PVCR - Regione	Veneto
PVCP - Provincia	PD
PVCC - Comune	Ospedaletto Euganeo

LDC - COLLOCAZIONE SPECIFICA

DT - CRONOLOGIA

DTZ - CRONOLOGIA GENERICA

DTZG - Secolo	sec. XVII
DTZS - Frazione di secolo	seconda metà

DTS - CRONOLOGIA SPECIFICA

DTSI - Da	1650
DTSF - A	1699
DTM - Motivazione cronologia	NR (recupero pregresso)

AU - DEFINIZIONE CULTURALE

ATB - AMBITO CULTURALE

ATBD - Denominazione	ambito veneto
ATBM - Motivazione dell'attribuzione	NR (recupero pregresso)

MT - DATI TECNICI

MTC - Materia e tecnica	argento/ fusione/ sbalzo/ cesellatura/ doratura
--------------------------------	---

MIS - MISURE

MISA - Altezza	21
-----------------------	----

CO - CONSERVAZIONE**STC - STATO DI CONSERVAZIONE**

STCC - Stato di conservazione	NR (recupero pregresso)
--------------------------------------	-------------------------

DA - DATI ANALITICI**DES - DESCRIZIONE**

DESO - Indicazioni sull'oggetto	.
DESI - Codifica Iconclass	NR (recupero pregresso)
DESS - Indicazioni sul soggetto	NR (recupero pregresso)

STM - STEMMI, EMBLEMI, MARCHI

STMC - Classe di appartenenza	punzone
STMQ - Qualificazione	garanzia
STMI - Identificazione	Repubblica di Venezia
STMP - Posizione	NR (recupero pregresso)
STMD - Descrizione	Leone in moleca

STM - STEMMI, EMBLEMI, MARCHI

STMC - Classe di appartenenza	punzone
STMQ - Qualificazione	bottega
STMP - Posizione	NR (recupero pregresso)
STMD - Descrizione	Orso (o scimmia)

STM - STEMMI, EMBLEMI, MARCHI

STMC - Classe di appartenenza	punzone
STMQ - Qualificazione	argentiere
STMP - Posizione	NR (recupero pregresso)
STMD - Descrizione	Iniziali A e T

TU - CONDIZIONE GIURIDICA E VINCOLI**CDG - CONDIZIONE GIURIDICA**

CDGG - Indicazione generica	proprietà Ente religioso cattolico
------------------------------------	------------------------------------

DO - FONTI E DOCUMENTI DI RIFERIMENTO**FTA - DOCUMENTAZIONE FOTOGRAFICA**

FTAX - Genere	documentazione allegata
FTAP - Tipo	fotografia b/n
FTAN - Codice identificativo	SBAS Veneto 105323
BIB - BIBLIOGRAFIA	
BIBX - Genere	bibliografia specifica
BIBA - Autore	De Nardin/ Tomasi
BIBD - Anno di edizione	1987
BIBN - V., pp., nn.	pp.109-111
AD - ACCESSO AI DATI	
ADS - SPECIFICHE DI ACCESSO AI DATI	
ADSP - Profilo di accesso	3
ADSM - Motivazione	scheda contenente dati liberamente accessibili
CM - COMPILAZIONE	
CMP - COMPILAZIONE	
CMPD - Data	1994
CMPN - Nome	Di Mauro A.
FUR - Funzionario responsabile	Ericani G.
AGG - AGGIORNAMENTO - REVISIONE	
AGGD - Data	2006
AGGN - Nome	ARTPAST/ Cailotto C.
AGGF - Funzionario responsabile	NR (recupero pregresso)