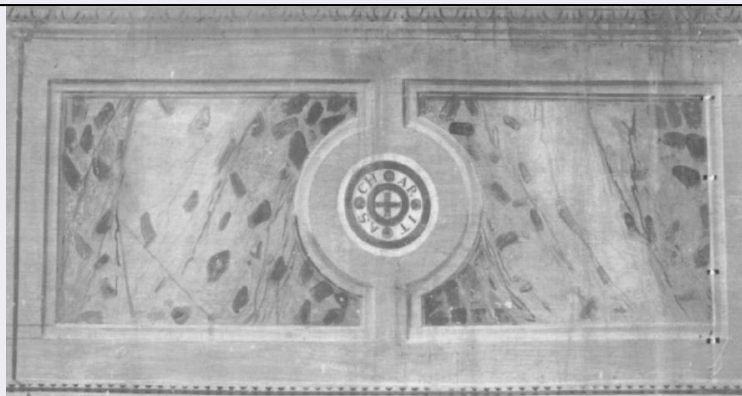


SCHEDA



CD - CODICI

TSK - Tipo scheda OA

LIR - Livello ricerca P

NCT - CODICE UNIVOCO

NCTR - Codice regione 05

NCTN - Numero catalogo generale 00089797

ESC - Ente schedatore S76

ECP - Ente competente S119

RV - RELAZIONI

RVE - STRUTTURA COMPLESSA

RVEL - Livello 1

RVER - Codice bene radice 0500089797

OG - OGGETTO

OGT - OGGETTO

OGTD - Definizione dipinto

QNT - QUANTITA'

QNTN - Numero 7

SGT - SOGGETTO

SGTI - Identificazione motivi decorativi a specchiature marmoree/ Emblema della Confraternita

LC - LOCALIZZAZIONE GEOGRAFICO-AMMINISTRATIVA

PVC - LOCALIZZAZIONE GEOGRAFICO-AMMINISTRATIVA ATTUALE

PVCS - Stato Italia

PVCR - Regione Veneto

PVCP - Provincia PD

PVCC - Comune Padova

LDC - COLLOCAZIONE SPECIFICA

LDCT - Tipologia scuola

LDCN - Denominazione Scuola della Carità

UB - UBICAZIONE E DATI PATRIMONIALI

UBO - Ubicazione originaria OR

DT - CRONOLOGIA**DTZ - CRONOLOGIA GENERICA**

DTZG - Secolo	sec. XVI
----------------------	----------

DTS - CRONOLOGIA SPECIFICA

DTSI - Da	1579
------------------	------

DTSV - Validità	post
------------------------	------

DTSF - A	1581
-----------------	------

DTSL - Validità	ante
------------------------	------

DTM - Motivazione cronologia	documentazione
-------------------------------------	----------------

AU - DEFINIZIONE CULTURALE**AUT - AUTORE**

AUTM - Motivazione dell'attribuzione	documentazione
---	----------------

AUTN - Nome scelto	Varotari Dario
---------------------------	----------------

AUTA - Dati anagrafici	1539/ 1596
-------------------------------	------------

AUTH - Sigla per citazione	00000229
-----------------------------------	----------

CMM - COMMITTENZA

CMMD - Data	1579
--------------------	------

MT - DATI TECNICI

MTC - Materia e tecnica	intonaco/ pittura a fresco
--------------------------------	----------------------------

MIS - MISURE

MISA - Altezza	94
-----------------------	----

MISL - Larghezza	165
-------------------------	-----

MIST - Validità	ca.
------------------------	-----

CO - CONSERVAZIONE**STC - STATO DI CONSERVAZIONE**

STCC - Stato di conservazione	mediocre
--------------------------------------	----------

STCS - Indicazioni specifiche	Crepe; lacune; distacco dell'intonaco; efflorescenze; sfarinamento, alterazioni dei colori, screpolature, ridipinture
--------------------------------------	---

RS - RESTAURI**RST - RESTAURI**

RSTD - Data	1960
--------------------	------

RSTE - Ente responsabile	Parrocchia di S. Francesco
---------------------------------	----------------------------

DA - DATI ANALITICI**DES - DESCRIZIONE**

DESO - Indicazioni sull'oggetto	.
--	---

DESI - Codifica Iconclass	NR (recupero pregresso)
----------------------------------	-------------------------

DESS - Indicazioni sul soggetto	NR (recupero pregresso)
--	-------------------------

STM - STEMMI, EMBLEMI, MARCHI

STMC - Classe di appartenenza	emblema
--------------------------------------	---------

STMP - Posizione	Al centro
STMD - Descrizione	NR (recupero pregresso)
NSC - Notizie storico-critiche	Il restauro del 1960 e' documentato da una lapide murata a meta' della nuova scala di accesso, ma e' ricordato anche dalle guide. Le cronache ricordano anche poi consistenti restauri eseguiti intorno agli anni settanta del Seicento e Sessanta dell'Ottocento, quest'ultimo per opera di francesco Zannoni.

TU - CONDIZIONE GIURIDICA E VINCOLI

CDG - CONDIZIONE GIURIDICA

CDGG - Indicazione generica	proprietà Ente religioso cattolico
------------------------------------	------------------------------------

DO - FONTI E DOCUMENTI DI RIFERIMENTO

FTA - DOCUMENTAZIONE FOTOGRAFICA

FTAX - Genere	documentazione allegata
FTAP - Tipo	fotografia b/n
FTAN - Codice identificativo	SBAS Veneto C21 25180959

FNT - FONTI E DOCUMENTI

FNTP - Tipo	contratto
FNTD - Data	1579

FNT - FONTI E DOCUMENTI

FNTP - Tipo	cronaca
FNTA - Autore	Cittadella A.
FNTD - Data	1579-1981

FNT - FONTI E DOCUMENTI

FNTP - Tipo	volume manoscritto
FNTA - Autore	Galignani G. B.
FNTD - Data	1605

FNT - FONTI E DOCUMENTI

FNTP - Tipo	cronaca
FNTA - Autore	Ferrari G.
FNTD - Data	1677-1693

FNT - FONTI E DOCUMENTI

FNTP - Tipo	volume manoscritto
FNTA - Autore	Canella G.
FNTD - Data	1737

FNT - FONTI E DOCUMENTI

FNTP - Tipo	libro di memorie
FNTA - Autore	Manetti A.
FNTD - Data	sec. XIX prima metà

FNT - FONTI E DOCUMENTI

FNTP - Tipo	tesi di laurea
FNTA - Autore	De Bortoli L.
FNTD - Data	1875 post

BIB - BIBLIOGRAFIA

BIBX - Genere	bibliografia specifica
BIBA - Autore	Ridolfi C.
BIBD - Anno di edizione	1648
BIBN - V., pp., nn.	II / 87
BIB - BIBLIOGRAFIA	
BIBX - Genere	bibliografia specifica
BIBA - Autore	Diario osia giornale
BIBD - Anno di edizione	1763
BIBN - V., pp., nn.	VI / 240 - 241
BIB - BIBLIOGRAFIA	
BIBX - Genere	bibliografia specifica
BIBA - Autore	Brandolese P.
BIBD - Anno di edizione	1795
BIBN - V., pp., nn.	244
BIB - BIBLIOGRAFIA	
BIBX - Genere	bibliografia specifica
BIBA - Autore	De Marchi A.
BIBD - Anno di edizione	1855
BIBN - V., pp., nn.	298 - 299, 200
BIB - BIBLIOGRAFIA	
BIBX - Genere	bibliografia specifica
BIBA - Autore	Gennari O.
BIBD - Anno di edizione	1866
BIBN - V., pp., nn.	7
BIB - BIBLIOGRAFIA	
BIBX - Genere	bibliografia specifica
BIBA - Autore	Selvatico P.
BIBD - Anno di edizione	1869
BIBN - V., pp., nn.	160
BIB - BIBLIOGRAFIA	
BIBX - Genere	bibliografia specifica
BIBA - Autore	Zannandreis D.
BIBD - Anno di edizione	1891
BIBN - V., pp., nn.	188
BIB - BIBLIOGRAFIA	
BIBX - Genere	bibliografia specifica
BIBA - Autore	Ronchi O.
BIBD - Anno di edizione	1922
BIBN - V., pp., nn.	113
BIB - BIBLIOGRAFIA	
BIBX - Genere	bibliografia specifica
BIBA - Autore	Rizzoli L.

BIBD - Anno di edizione	1924
BIBN - V., pp., nn.	51
BIB - BIBLIOGRAFIA	
BIBX - Genere	bibliografia specifica
BIBA - Autore	Fabris G.
BIBD - Anno di edizione	1938
BIBI - V., tavv., figg.	2 - 22
BIB - BIBLIOGRAFIA	
BIBX - Genere	bibliografia specifica
BIBA - Autore	Checchi M. / Gaudenzio L. / Grossato L.
BIBD - Anno di edizione	1961
BIBN - V., pp., nn.	254
BIB - BIBLIOGRAFIA	
BIBX - Genere	bibliografia specifica
BIBA - Autore	Grossato L.
BIBD - Anno di edizione	1966
BIBN - V., pp., nn.	279 - 304
BIBI - V., tavv., figg.	218 - 228
BIB - BIBLIOGRAFIA	
BIBX - Genere	bibliografia specifica
BIBA - Autore	Bresciani Alvarez G.
BIBD - Anno di edizione	1983
BIBN - V., pp., nn.	99 - 100
BIB - BIBLIOGRAFIA	
BIBX - Genere	bibliografia specifica
BIBA - Autore	Coltro G., a cura di
BIBD - Anno di edizione	S.D. (1981
BIB - BIBLIOGRAFIA	
BIBX - Genere	bibliografia specifica
BIBA - Autore	Faccio P.
BIBD - Anno di edizione	1818
BIBN - V., pp., nn.	123 - 124
AD - ACCESSO AI DATI	
ADS - SPECIFICHE DI ACCESSO AI DATI	
ADSP - Profilo di accesso	2
ADSM - Motivazione	dati non pubblicabili
CM - COMPILAZIONE	
CMP - COMPILAZIONE	
CMPD - Data	1989
CMPN - Nome	Piva R.
FUR - Funzionario responsabile	Magani F.
RVM - TRASCRIZIONE PER INFORMATIZZAZIONE	

RVMD - Data	1989
RVMN - Nome	Piva R.
AGG - AGGIORNAMENTO - REVISIONE	
AGGD - Data	2006
AGGN - Nome	ARTPAST/ Cailotto C.
AGGF - Funzionario responsabile	NR (recupero pregresso)