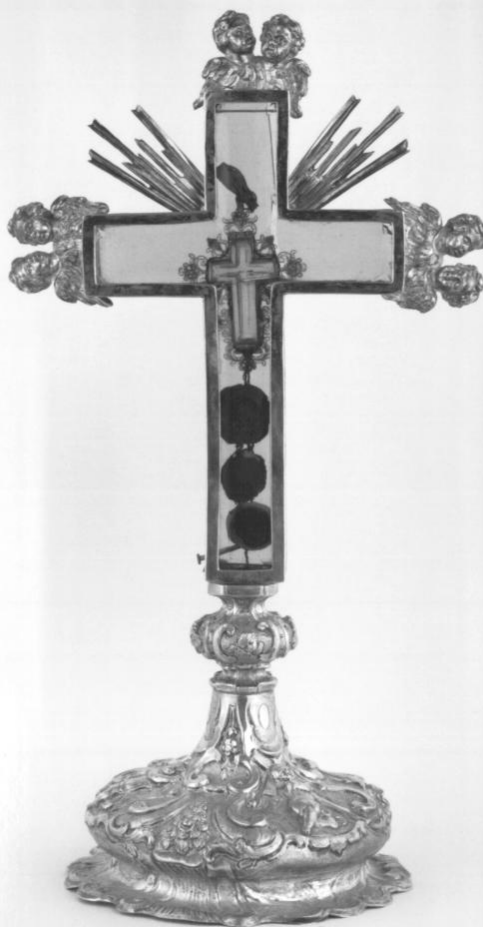


SCHEDA



CD - CODICI

TSK - Tipo scheda	OA
LIR - Livello ricerca	I
NCT - CODICE UNIVOCO	
NCTR - Codice regione	05
NCTN - Numero catalogo generale	00255476
ESC - Ente schedatore	S76
ECP - Ente competente	S119

OG - OGGETTO

OGT - OGGETTO	
OGTD - Definizione	reliquario
OGTT - Tipologia	a croce

LC - LOCALIZZAZIONE GEOGRAFICO-AMMINISTRATIVA

PVC - LOCALIZZAZIONE GEOGRAFICO-AMMINISTRATIVA ATTUALE	
PVCS - Stato	Italia
PVCR - Regione	Veneto
PVCP - Provincia	BL
PVCC - Comune	Alano di Piave

LDC - COLLOCAZIONE SPECIFICA**DT - CRONOLOGIA****DTZ - CRONOLOGIA GENERICA****DTZG - Secolo** sec. XVIII**DTS - CRONOLOGIA SPECIFICA****DTSI - Da** 1712**DTSV - Validità** post**DTSF - A** 1749**DTSL - Validità** ante**DTM - Motivazione cronologia** punzone**AU - DEFINIZIONE CULTURALE****ATB - AMBITO CULTURALE****ATBD - Denominazione** ambito veneto**ATBM - Motivazione dell'attribuzione** contesto**MT - DATI TECNICI****MTC - Materia e tecnica** argento/ fusione/ sbalzo/ incisione**MTC - Materia e tecnica** vetro**MIS - MISURE****MISA - Altezza** 40**MISL - Larghezza** 21**MISD - Diametro** 15**CO - CONSERVAZIONE****STC - STATO DI CONSERVAZIONE****STCC - Stato di conservazione** discreto**DA - DATI ANALITICI****DES - DESCRIZIONE****DESO - Indicazioni sull'oggetto**

PIEDE: A SEZIONE CIRCOLARE CON TESA MISTILINEA. NODO: A SFERA SCHIACCIATA . RICETTACOLO: CORNICE A CROCE LATINA CON ALLE ESTREMITA' COPPIA DI CHERUBINI E NELLA PARTE SUPERIORE RAGGIERA; ALL'INTERNO SI TROVA UNA CROCETTA IN VETRO E ARGENTO CHE RACCHIUDE LA SANTA RELIQUIA. DECORAZIONE: MOTIVI VEGETALI E FLOREALI A SBALZO, ANGIOLETTI, TESTINE ANGELICHE.

DESI - Codifica Iconclass NR (recupero pregresso)**DESS - Indicazioni sul soggetto** NR (recupero pregresso)**STM - STEMMI, EMBLEMI, MARCHI****STMC - Classe di appartenenza** punzone**STMQ - Qualificazione** garanzia**STMI - Identificazione** Repubblica di Venezia**STMU - Quantità** 9

STMP - Posizione	TESA DEL PIEDE/ BRACCI DI CROCE
STMD - Descrizione	LEONE DI SAN MARCO IN MOLECA
STM - STEMMI, EMBLEMI, MARCHI	
STMC - Classe di appartenenza	punzone
STMQ - Qualificazione	garanzia
STMI - Identificazione	Repubblica di Venezia
STMU - Quantità	5
STMP - Posizione	TESA DEL PIEDE/ BRACCI DI CROCE
STMD - Descrizione	LE INIZIALI "Z" E "P" SEPARATE DA UN UCCELLO
TU - CONDIZIONE GIURIDICA E VINCOLI	
CDG - CONDIZIONE GIURIDICA	
CDGG - Indicazione generica	detenzione Ente religioso cattolico
DO - FONTI E DOCUMENTI DI RIFERIMENTO	
FTA - DOCUMENTAZIONE FOTOGRAFICA	
FTAX - Genere	documentazione allegata
FTAP - Tipo	fotografia b/n
FTAN - Codice identificativo	B9043601
AD - ACCESSO AI DATI	
ADS - SPECIFICHE DI ACCESSO AI DATI	
ADSP - Profilo di accesso	3
ADSM - Motivazione	scheda di bene non adeguatamente sorvegliabile
CM - COMPILAZIONE	
CMP - COMPILAZIONE	
CMPD - Data	1996
CMPN - Nome	MACCATROZZO A.
CMPN - Nome	PAVIN G.
CMPN - Nome	POLACCO R.
FUR - Funzionario responsabile	Magani F.
AGG - AGGIORNAMENTO - REVISIONE	
AGGD - Data	2006
AGGN - Nome	ARTPAST/ Cailotto C.
AGGF - Funzionario responsabile	NR (recupero pregresso)