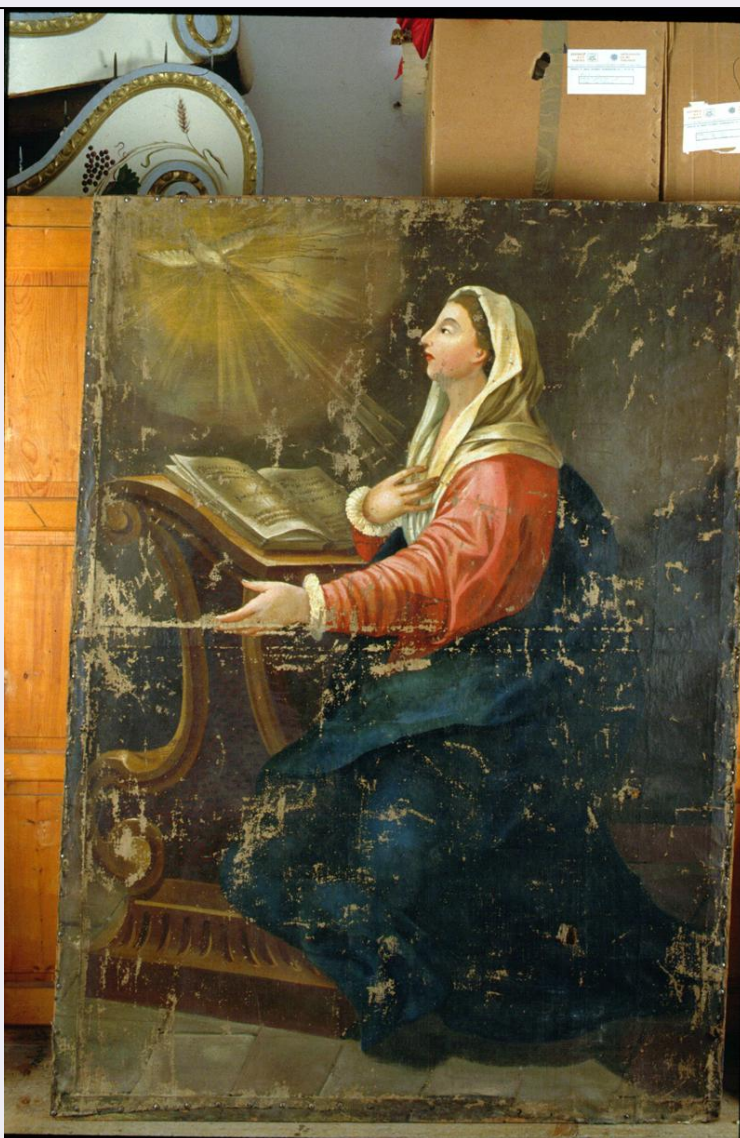


SCHEDA



CD - CODICI

TSK - Tipo scheda	OA
LIR - Livello ricerca	P
NCT - CODICE UNIVOCO	
NCTR - Codice regione	05
NCTN - Numero catalogo generale	00322596
ESC - Ente schedatore	S76
ECP - Ente competente	S119

OG - OGGETTO

OGT - OGGETTO	
OGTD - Definizione	dipinto
SGT - SOGGETTO	
SGTI - Identificazione	Madonna annunciata

LC - LOCALIZZAZIONE GEOGRAFICO-AMMINISTRATIVA

PVC - LOCALIZZAZIONE GEOGRAFICO-AMMINISTRATIVA ATTUALE	
PVCS - Stato	Italia

PVCR - Regione	Veneto
PVCP - Provincia	BL
PVCC - Comune	Comelico Superiore
LDC - COLLOCAZIONE SPECIFICA	
UB - UBICAZIONE E DATI PATRIMONIALI	
UBO - Ubicazione originaria	OR
DT - CRONOLOGIA	
DTZ - CRONOLOGIA GENERICA	
DTZG - Secolo	sec. XIX
DTS - CRONOLOGIA SPECIFICA	
DTSI - Da	1800
DTSV - Validità	ca.
DTSF - A	1899
DTSL - Validità	ca.
DTM - Motivazione cronologia	analisi stilistica
AU - DEFINIZIONE CULTURALE	
ATB - AMBITO CULTURALE	
ATBD - Denominazione	bottega veneta
ATBM - Motivazione dell'attribuzione	analisi stilistica
MT - DATI TECNICI	
MTC - Materia e tecnica	tela/ pittura a olio
MIS - MISURE	
MISA - Altezza	204
MISL - Larghezza	150
CO - CONSERVAZIONE	
STC - STATO DI CONSERVAZIONE	
STCC - Stato di conservazione	mediocre
STCS - Indicazioni specifiche	Colore consunto, lacune
DA - DATI ANALITICI	
DES - DESCRIZIONE	
DESO - Indicazioni sull'oggetto	Sulla tela campeggia al centro la figura della Vergine inginocchiata con davanti un libro. Indossa un abito rosa con un manto azzurro che le scende dalle spalle. In testa porta un velo bianco. Il suo volto e' colto di profilo rivolto verso la colomba dello Spirito Santo che le appare in alto a sinistra tra una corona di luce gialla. Ella e' inginocchiata su un inginocchiatoio decorato sui fianchi con cornici a volute dorate. Sulla mensola superiore e' aperto un libro. un lieve effetto prospettico e' creato mattonelle del pavimento.
DESI - Codifica Iconclass	NR (recupero pregresso)
DESS - Indicazioni sul soggetto	NR (recupero pregresso)
	Dipinto in grave stato di conservazione realizzato con tinte fredde. Un

NSC - Notizie storico-critiche

certo impaccio si nota nella resa plastica dei volumi che assumono a volte profili taglienti e piatti. Probabilmente esso e' opera di un artista di formazione modesta.

TU - CONDIZIONE GIURIDICA E VINCOLI**CDG - CONDIZIONE GIURIDICA****CDGG - Indicazione generica**

detenzione Ente religioso cattolico

DO - FONTI E DOCUMENTI DI RIFERIMENTO**FTA - DOCUMENTAZIONE FOTOGRAFICA****FTAX - Genere**

documentazione allegata

FTAP - Tipo

fotografia digitale

FTAN - Codice identificativo

SPSAE VE 2134A101

AD - ACCESSO AI DATI**ADS - SPECIFICHE DI ACCESSO AI DATI****ADSP - Profilo di accesso**

3

ADSM - Motivazione

scheda di bene non adeguatamente sorvegliabile

CM - COMPILAZIONE**CMP - COMPILAZIONE****CMPD - Data**

1991

CMPN - Nome

Pan E.

FUR - Funzionario responsabile

Magani F.

RVM - TRASCRIZIONE PER INFORMATIZZAZIONE**RVMD - Data**

2006

RVMN - Nome

ARTPAST/ Cailotto C.

AGG - AGGIORNAMENTO - REVISIONE**AGGD - Data**

2006

AGGN - Nome

ARTPAST/ Cailotto C.

AGGF - Funzionario responsabile

NR (recupero pregresso)