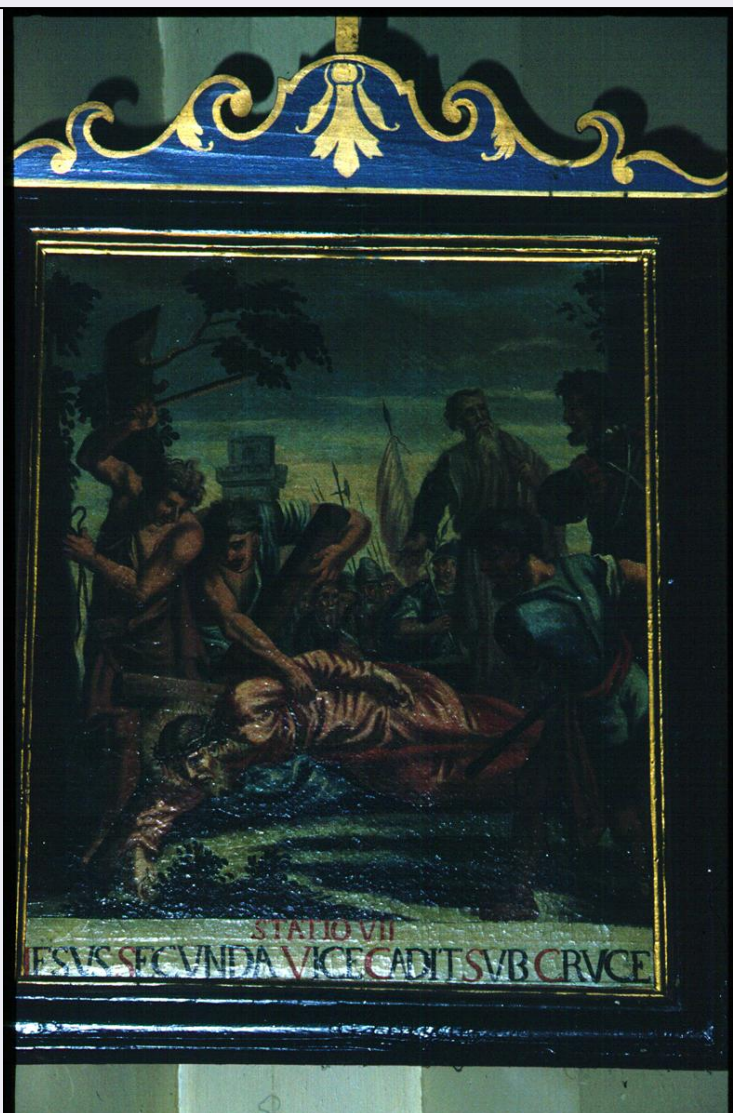


SCHEDA



CD - CODICI

TSK - Tipo scheda OA

LIR - Livello ricerca P

NCT - CODICE UNIVOCO

NCTR - Codice regione 05

NCTN - Numero catalogo generale 00322775

NCTS - Suffisso numero catalogo generale A

ESC - Ente schedatore S76

ECP - Ente competente S119

RV - RELAZIONI

RVE - STRUTTURA COMPLESSA

RVEL - Livello 7

RVER - Codice bene radice 0500322775 A

RVES - Codice bene componente 0500322716

OG - OGGETTO

OGT - OGGETTO**OGTD - Definizione** dipinto**SGT - SOGGETTO****SGTI - Identificazione** stazione VII: Gesù cade sotto la croce la seconda volta**LC - LOCALIZZAZIONE GEOGRAFICO-AMMINISTRATIVA****PVC - LOCALIZZAZIONE GEOGRAFICO-AMMINISTRATIVA ATTUALE****PVCS - Stato** Italia**PVCR - Regione** Veneto**PVCP - Provincia** BL**PVCC - Comune** Comelico Superiore**LDC - COLLOCAZIONE SPECIFICA****UB - UBICAZIONE E DATI PATRIMONIALI****UBO - Ubicazione originaria** OR**DT - CRONOLOGIA****DTZ - CRONOLOGIA GENERICA****DTZG - Secolo** sec. XVIII**DTS - CRONOLOGIA SPECIFICA****DTSI - Da** 1766**DTSF - A** 1766**DTM - Motivazione cronologia** bibliografia**AU - DEFINIZIONE CULTURALE****AUT - AUTORE****AUTM - Motivazione dell'attribuzione** bibliografia**AUTN - Nome scelto** Dorigo Stefano**AUTA - Dati anagrafici** 1732/ 1796**AUTH - Sigla per citazione** 00001707**AUT - AUTORE****AUTS - Riferimento all'autore** attribuito**AUTM - Motivazione dell'attribuzione** NR (recupero pregresso)**AUTN - Nome scelto** Piccolo Antonio**AUTA - Dati anagrafici** notizie sec. XIX**AUTH - Sigla per citazione** 00001708**ATB - AMBITO CULTURALE****ATBD - Denominazione** ambito veneto**ATBM - Motivazione dell'attribuzione** NR (recupero pregresso)**MT - DATI TECNICI****MTC - Materia e tecnica** tela/ pittura a olio**MIS - MISURE****MISA - Altezza** 64

MISL - Larghezza	52.5
CO - CONSERVAZIONE	
STC - STATO DI CONSERVAZIONE	
STCC - Stato di conservazione	discreto
DA - DATI ANALITICI	
DES - DESCRIZIONE	
DESO - Indicazioni sull'oggetto	La scena strutturata a ventaglio ha come punto focale la figura distesa a terra di Gesu'. Alle spalle di Gesu' si trova Simone di Cirene, ai lati sinistro e destro sono collocati uomini in atto di colpire, con bastoni e frustare Gesu'. Sullo sfondo si intravede un castello merlato. La scena ricca di torsioni e di movimento (si vedano i piegamenti delle braccia) presenta una cromia che va dal marrone chiaro al blu elettrico al rosso arancione.
DESI - Codifica Iconclass	NR (recupero pregresso)
DESS - Indicazioni sul soggetto	NR (recupero pregresso)
ISR - ISCRIZIONI	
ISRC - Classe di appartenenza	sacra
ISRS - Tecnica di scrittura	NR (recupero pregresso)
ISRT - Tipo di caratteri	lettere capitali
ISRP - Posizione	Nella parte inferiore della tela
ISRI - Trascrizione	STATO VII/ JESVUS SECVUNDA VICECADIT SVB CRVCE
NSC - Notizie storico-critiche	L'opera fa parte di una serie di quattordici tele rappresentanti le stazioni della Via Crucis eseguite dal padolese Stefano Dorigo Piccolo Pittori (Bollettino parrocchiale di Candide, 1959). L'impianto compositivo della tela segue il movimento orizzontale del corpo di Gesu' lasciando libero nel registro superiore un vasto cielo turchino. Le pieghe delle vesti sono caratterizzate da un andamento rigido a solchi. L'opera presenta la tipologia tipica della Via Crucis e degli ex-voto della seconda meta' del secolo XVIII. L'opera ? menzionata dal Fabbiani (1969, p. 111) nel suo studio sui pittori cadorini.
TU - CONDIZIONE GIURIDICA E VINCOLI	
CDG - CONDIZIONE GIURIDICA	
CDGG - Indicazione generica	detenzione Ente religioso cattolico
DO - FONTI E DOCUMENTI DI RIFERIMENTO	
FTA - DOCUMENTAZIONE FOTOGRAFICA	
FTAX - Genere	documentazione allegata
FTAP - Tipo	fotografia digitale
FTAN - Codice identificativo	SPSAE VE 2134L701
AD - ACCESSO AI DATI	
ADS - SPECIFICHE DI ACCESSO AI DATI	
ADSP - Profilo di accesso	3
ADSM - Motivazione	scheda di bene non adeguatamente sorvegliabile
CM - COMPILAZIONE	

CMP - COMPILAZIONE

CMPD - Data	1991
CMPN - Nome	Zadra E.
FUR - Funzionario responsabile	Magani F.

RVM - TRASCRIZIONE PER INFORMATIZZAZIONE

RVMD - Data	2006
RVMN - Nome	ARTPAST/ Cailotto C.

AGG - AGGIORNAMENTO - REVISIONE

AGGD - Data	2006
AGGN - Nome	ARTPAST/ Cailotto C.
AGGF - Funzionario responsabile	NR (recupero pregresso)