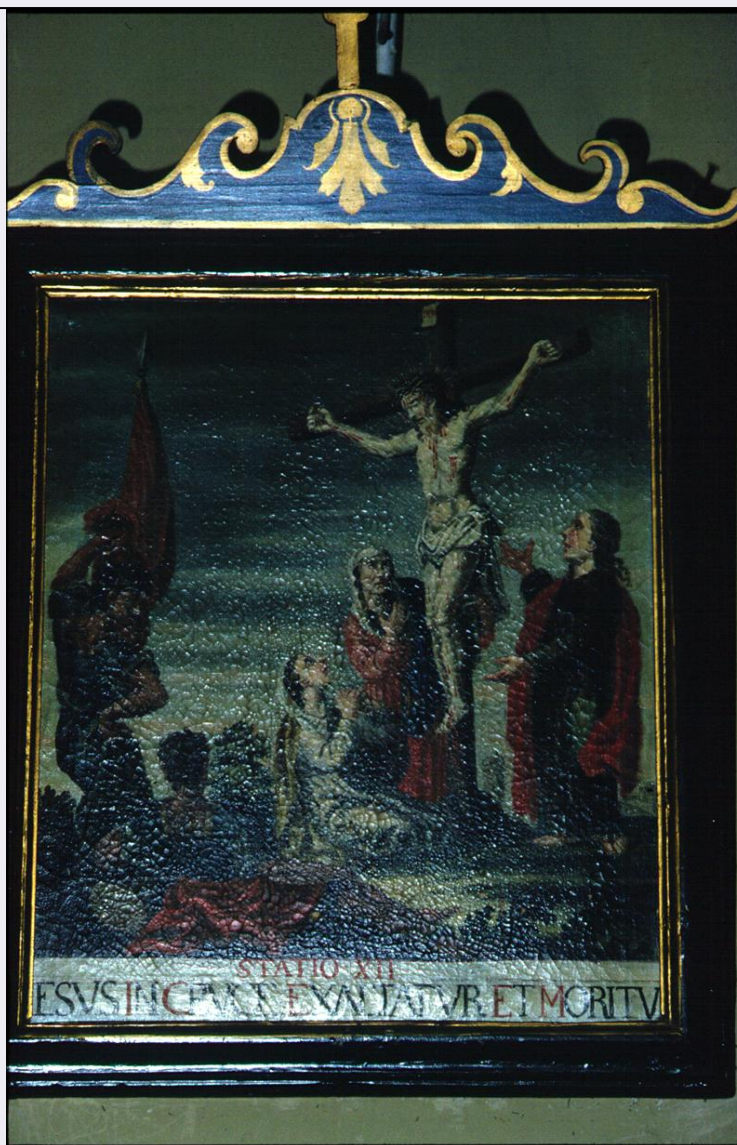


SCHEDA



CD - CODICI

TSK - Tipo scheda OA

LIR - Livello ricerca P

NCT - CODICE UNIVOCO

NCTR - Codice regione 05

NCTN - Numero catalogo generale 00322775

NCTS - Suffisso numero catalogo generale A

ESC - Ente schedatore S76

ECP - Ente competente S119

RV - RELAZIONI

RVE - STRUTTURA COMPLESSA

RVEL - Livello 12

RVER - Codice bene radice 0500322775 A

RVES - Codice bene componente 0500322790

OG - OGGETTO**OGT - OGGETTO****OGTD - Definizione** dipinto**SGT - SOGGETTO****SGTI - Identificazione** stazione XII: Gesù innalzato e morto in croce**LC - LOCALIZZAZIONE GEOGRAFICO-AMMINISTRATIVA****PVC - LOCALIZZAZIONE GEOGRAFICO-AMMINISTRATIVA ATTUALE****PVCS - Stato** Italia**PVCR - Regione** Veneto**PVCP - Provincia** BL**PVCC - Comune** Comelico Superiore**LDC - COLLOCAZIONE SPECIFICA****UB - UBICAZIONE E DATI PATRIMONIALI****UBO - Ubicazione originaria** OR**DT - CRONOLOGIA****DTZ - CRONOLOGIA GENERICA****DTZG - Secolo** sec. XVIII**DTS - CRONOLOGIA SPECIFICA****DTSI - Da** 1700**DTSV - Validità** ca.**DTSF - A** 1799**DTSL - Validità** ca.**DTM - Motivazione cronologia** analisi stilistica**AU - DEFINIZIONE CULTURALE****ATB - AMBITO CULTURALE****ATBD - Denominazione** manifattura cadorina**ATBM - Motivazione dell'attribuzione** analisi stilistica**MT - DATI TECNICI****MTC - Materia e tecnica** tela/ pittura a olio**MIS - MISURE****MISA - Altezza** 64**MISL - Larghezza** 52.5**CO - CONSERVAZIONE****STC - STATO DI CONSERVAZIONE****STCC - Stato di conservazione** discreto**STCS - Indicazioni specifiche** Varie crepe**DA - DATI ANALITICI****DES - DESCRIZIONE****DESO - Indicazioni** La composizione a piramide ha come punto focale la croce con Gesù ai suoi piedi si trovano le pie donne (vesti con cromie che vanno dal

sull'oggetto	rosso-rosato al blu Cina al verde-ocra) mentre a sinistra sono situati, uno in piedi e l'altro seduto, due uomini (corazza ed elmo scuri).
DESI - Codifica Iconclass	NR (recupero pregresso)
DESS - Indicazioni sul soggetto	NR (recupero pregresso)
ISR - ISCRIZIONI	
ISRC - Classe di appartenenza	documentaria
ISRS - Tecnica di scrittura	NR (recupero pregresso)
ISRT - Tipo di caratteri	lettere capitali
ISRP - Posizione	Nella parte inferiore della tela
ISRI - Trascrizione	STATIO XII/ JESVS IN CRVCE EXALTATVR ET MORITV
NSC - Notizie storico-critiche	L'opera fa parte di una serie di quattordici tele rappresentanti gli stadi della Via Crucis eseguite dal padolese Stefano Dorigo Piccolo Pittori (Bollettino Parrocchiale di Candide, 1959). La composizione si staglia su di un cielo a fitte nubi striate, grigie e bianche. La drammaticita' del momento non trapela dall'espressione dei personaggi - si noti il volto di destra - rendendo l'opera simile ad un ex-voto. l'opera e' menzionata dal Fabbiani (Fabbiani, 1969, P. 111) nel suo studio riguardo i pittori cadorini.
TU - CONDIZIONE GIURIDICA E VINCOLI	
CDG - CONDIZIONE GIURIDICA	
CDGG - Indicazione generica	detenzione Ente religioso cattolico
DO - FONTI E DOCUMENTI DI RIFERIMENTO	
FTA - DOCUMENTAZIONE FOTOGRAFICA	
FTAX - Genere	documentazione allegata
FTAP - Tipo	fotografia digitale
FTAN - Codice identificativo	SPSAE VE 2134T101
AD - ACCESSO AI DATI	
ADS - SPECIFICHE DI ACCESSO AI DATI	
ADSP - Profilo di accesso	3
ADSM - Motivazione	scheda di bene non adeguatamente sorvegliabile
CM - COMPILAZIONE	
CMP - COMPILAZIONE	
CMPD - Data	1991
CMPN - Nome	Zadra E.
FUR - Funzionario responsabile	Magani F.
RVM - TRASCRIZIONE PER INFORMATIZZAZIONE	
RVMD - Data	2006
RVMN - Nome	ARTPAST/ Cailotto C.
AGG - AGGIORNAMENTO - REVISIONE	
AGGD - Data	2006
AGGN - Nome	ARTPAST/ Cailotto C.
AGGF - Funzionario	

