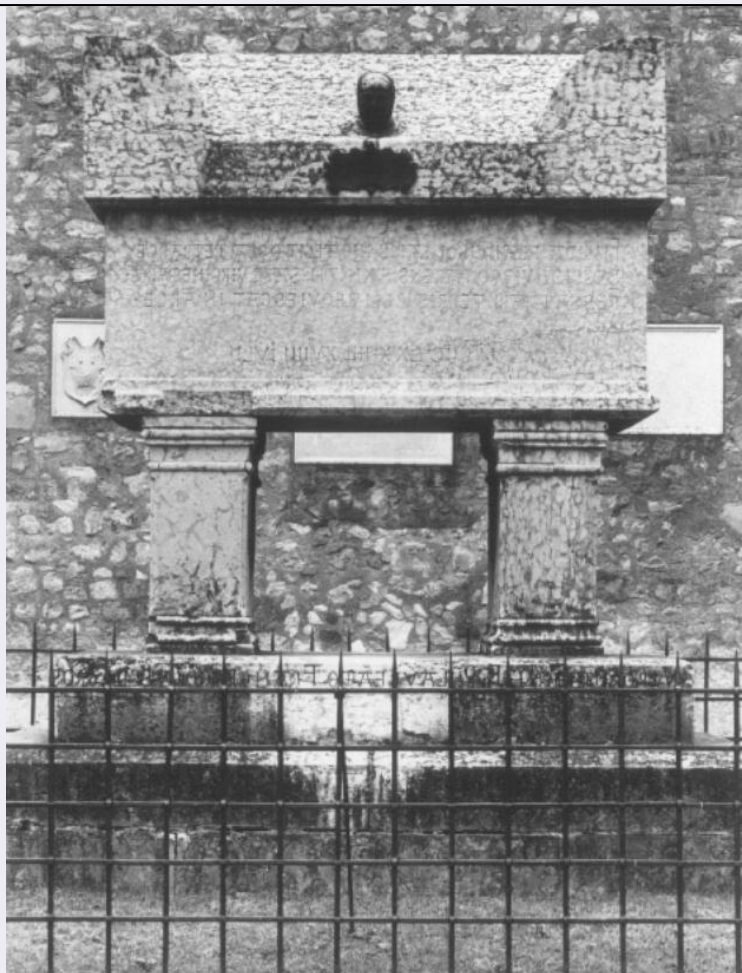


SCHEDA



CD - CODICI

TSK - Tipo scheda OA

LIR - Livello ricerca P

NCT - CODICE UNIVOCO

NCTR - Codice regione 05

NCTN - Numero catalogo generale 00045734

ESC - Ente schedatore S76

ECP - Ente competente S119

OG - OGGETTO

OGT - OGGETTO

OGTD - Definizione monumento funebre

LC - LOCALIZZAZIONE GEOGRAFICO-AMMINISTRATIVA

PVC - LOCALIZZAZIONE GEOGRAFICO-AMMINISTRATIVA ATTUALE

PVCS - Stato Italia

PVCR - Regione Veneto

PVCP - Provincia PD

PVCC - Comune Arquà Petrarca

LDC - COLLOCAZIONE SPECIFICA

UB - UBICAZIONE E DATI PATRIMONIALI

UBO - Ubicazione originaria	OR
DT - CRONOLOGIA	
DTZ - CRONOLOGIA GENERICA	
DTZG - Secolo	sec. XIV
DTS - CRONOLOGIA SPECIFICA	
DTSI - Da	1380
DTSF - A	1389
DTM - Motivazione cronologia	contesto
AU - DEFINIZIONE CULTURALE	
ATB - AMBITO CULTURALE	
ATBD - Denominazione	bottega veneta
ATBM - Motivazione dell'attribuzione	analisi stilistica
CMM - COMMITTENZA	
CMMD - Data	1380 ca.
MT - DATI TECNICI	
MTC - Materia e tecnica	marmo broccatello
MTC - Materia e tecnica	trachite
MIS - MISURE	
MISR - Mancanza	MNR
CO - CONSERVAZIONE	
STC - STATO DI CONSERVAZIONE	
STCC - Stato di conservazione	buono
STCS - Indicazioni specifiche	Sostituzione del gradino inferiore, molatura del- l'arca nel 1843; sostituzione della cancellata risalente al 1874, nel 1928.
RS - RESTAURI	
RST - RESTAURI	
RSTD - Data	1843
RST - RESTAURI	
RSTD - Data	1928
DA - DATI ANALITICI	
DES - DESCRIZIONE	
DESO - Indicazioni sull'oggetto	Monumento sepolcrale pensile. Arca in broccatello di Verona. Coperchio monolitico con quattro acroteri lisci e due spioventi. Sulla faccia rivolta verso la piazza, busto in bronzo e targa dedicatoria (cfr. scheda relativa).
DESI - Codifica Iconclass	NR (recupero pregresso)
DESS - Indicazioni sul soggetto	NR (recupero pregresso)
ISR - ISCRIZIONI	
ISRC - Classe di appartenenza	dedicatoria
ISRS - Tecnica di scrittura	NR (recupero pregresso)

ISRP - Posizione	NR (recupero pregresso)
ISRI - Trascrizione	VIRO INSIGNI F.P. FRANCISCOLUS DE BROSSANO ..(...).. MEMORIA
ISR - ISCRIZIONI	
ISRC - Classe di appartenenza	sepolcrale
ISRS - Tecnica di scrittura	NR (recupero pregresso)
ISRP - Posizione	NR (recupero pregresso)
ISRI - Trascrizione	FRIGIDA FRANCISCI LAPIS HIC TEGIT ...MCCCLXXIII XVIII IULIS
STM - STEMMI, EMBLEMI, MARCHI	
STMC - Classe di appartenenza	stemma
STMQ - Qualificazione	comunale
STMP - Posizione	Sul coperchio
STMD - Descrizione	NR (recupero pregresso)
NSC - Notizie storico-critiche	Il cimitero, lungo il fianco sinistro della chiesa, venne soppresso nell'800 (Cfr. Visita Pastorale, 1747, c. 327). Tipologia di derivazione romano-cristiana (cfr. le coeve tombe di Antenore e di Rolando da Piap- pola a Padova) Il monumento venne pi- volte violato: il tassello col si- gillo di Padova e la data del 1630 documenta l'apertura da parte del giudice che condusse un' inchiesta. Nel 1928 si sostituì la cancellata ottocentesca troppo massiccia.
TU - CONDIZIONE GIURIDICA E VINCOLI	
CDG - CONDIZIONE GIURIDICA	
CDGG - Indicazione generica	proprietà Ente religioso cattolico
DO - FONTI E DOCUMENTI DI RIFERIMENTO	
FTA - DOCUMENTAZIONE FOTOGRAFICA	
FTAX - Genere	documentazione allegata
FTAP - Tipo	fotografia b/n
FTAN - Codice identificativo	SBAS Veneto 25879
BIB - BIBLIOGRAFIA	
BIBX - Genere	bibliografia specifica
BIBA - Autore	Meneghelli A.
BIBD - Anno di edizione	1843
BIB - BIBLIOGRAFIA	
BIBX - Genere	bibliografia specifica
BIBA - Autore	Valandro R.
BIBD - Anno di edizione	1974
BIB - BIBLIOGRAFIA	
BIBX - Genere	bibliografia specifica
BIBA - Autore	Rossetti G.B.
BIBD - Anno di edizione	1780
BIBN - V., pp., nn.	p. 367

BIB - BIBLIOGRAFIA**BIBX - Genere** bibliografia specifica**BIBA - Autore** Salomonii J.**BIBD - Anno di edizione** 1696**BIBN - V., pp., nn.** pp. 177 - 178**BIB - BIBLIOGRAFIA****BIBX - Genere** bibliografia specifica**BIBA - Autore** Zaborra G.B.**BIBD - Anno di edizione** 1797**BIBN - V., pp., nn.** p. XLII**BIB - BIBLIOGRAFIA****BIBX - Genere** bibliografia specifica**BIBA - Autore** Gloria A.**BIBD - Anno di edizione** 1862**BIBN - V., pp., nn.** Vol. III, p. 168**BIB - BIBLIOGRAFIA****BIBX - Genere** bibliografia specifica**BIBA - Autore** Buzzaccarini F.**BIBD - Anno di edizione** 1891**BIB - BIBLIOGRAFIA****BIBX - Genere** bibliografia specifica**BIBA - Autore** Moschetti A.**BIBD - Anno di edizione** 1899**BIB - BIBLIOGRAFIA****BIBX - Genere** bibliografia specifica**BIBA - Autore** Callegari A.**BIBD - Anno di edizione** 1920 / 21**BIB - BIBLIOGRAFIA****BIBX - Genere** bibliografia specifica**BIBA - Autore** Giovannoni G.**BIBD - Anno di edizione** 1920 / 21**BIB - BIBLIOGRAFIA****BIBX - Genere** bibliografia specifica**BIBA - Autore** Dal Zotto A.**BIBD - Anno di edizione** 1970**AD - ACCESSO AI DATI****ADS - SPECIFICHE DI ACCESSO AI DATI****ADSP - Profilo di accesso** 3**ADSM - Motivazione** scheda contenente dati liberamente accessibili**CM - COMPILAZIONE****CMP - COMPILAZIONE****CMPD - Data** 1980

CMPN - Nome	Ceschi C.
FUR - Funzionario responsabile	Magani F.
RVM - TRASCRIZIONE PER INFORMATIZZAZIONE	
RVMD - Data	1987
RVMN - Nome	Piva R.
AGG - AGGIORNAMENTO - REVISIONE	
AGGD - Data	2006
AGGN - Nome	ARTPAST/ Cailotto C.
AGGF - Funzionario responsabile	NR (recupero pregresso)