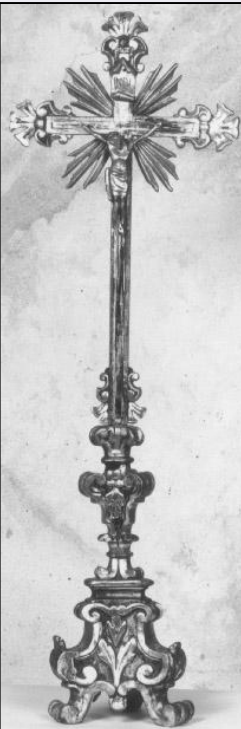


# SCHEDA



## CD - CODICI

TSK - Tipo scheda OA

LIR - Livello ricerca P

### NCT - CODICE UNIVOCO

NCTR - Codice regione 05

NCTN - Numero catalogo generale 00045895

ESC - Ente schedatore S76

ECP - Ente competente S119

## RV - RELAZIONI

ROZ - Altre relazioni 0500045895

## OG - OGGETTO

### OGT - OGGETTO

OGTD - Definizione croce d'altare

## LC - LOCALIZZAZIONE GEOGRAFICO-AMMINISTRATIVA

### PVC - LOCALIZZAZIONE GEOGRAFICO-AMMINISTRATIVA ATTUALE

PVCS - Stato Italia

PVCR - Regione Veneto

PVCP - Provincia PD

PVCC - Comune Arquà Petrarca

### LDC - COLLOCAZIONE SPECIFICA

LDCT - Tipologia oratorio

LDCN - Denominazione Oratorio della S.ma Trinità

## UB - UBICAZIONE E DATI PATRIMONIALI

UBO - Ubicazione originaria SC

**DT - CRONOLOGIA****DTZ - CRONOLOGIA GENERICA**

**DTZG - Secolo** sec. XVIII

**DTS - CRONOLOGIA SPECIFICA**

**DTSI - Da** 1700

**DTSV - Validità** ca.

**DTSF - A** 1799

**DTSL - Validità** ca.

**DTM - Motivazione cronologia** contesto

**AU - DEFINIZIONE CULTURALE****ATB - AMBITO CULTURALE**

**ATBD - Denominazione** bottega veneta

**ATBM - Motivazione dell'attribuzione** contesto

**MT - DATI TECNICI**

**MTC - Materia e tecnica** legno/ pittura/ intaglio

**MIS - MISURE**

**MISA - Altezza** 93

**CO - CONSERVAZIONE****STC - STATO DI CONSERVAZIONE**

**STCC - Stato di conservazione** buono

**DA - DATI ANALITICI****DES - DESCRIZIONE**

**DESO - Indicazioni sull'oggetto** Base su tre ricci, rastremata con decorazione a foglie e volute argentate; fusto con doppio nodo sagomato. Croce liscia con terminali a volute e motivo di tre petali bilobati; raggi applicati all'incrocio. Cristo a tutto tondo recente; verso non lavorato.

**DESI - Codifica Iconclass** NR (recupero pregresso)

**DESS - Indicazioni sul soggetto** NR (recupero pregresso)

**ISR - ISCRIZIONI**

**ISRS - Tecnica di scrittura** NR (recupero pregresso)

**ISRP - Posizione** Nel cartiglio

**ISRI - Trascrizione** I.N.R.I.

**NSC - Notizie storico-critiche** Il pezzo fa pendant con due candelieri identici.

**TU - CONDIZIONE GIURIDICA E VINCOLI****CDG - CONDIZIONE GIURIDICA**

**CDGG - Indicazione generica** proprietà Ente religioso cattolico

**DO - FONTI E DOCUMENTI DI RIFERIMENTO****FTA - DOCUMENTAZIONE FOTOGRAFICA**

**FTAX - Genere** documentazione allegata

**FTAP - Tipo** fotografia b/n

<b>FTAN - Codice identificativo</b>	SBAS Veneto 26042
-------------------------------------	-------------------

#### **AD - ACCESSO AI DATI**

##### **ADS - SPECIFICHE DI ACCESSO AI DATI**

<b>ADSP - Profilo di accesso</b>	2
----------------------------------	---

<b>ADSM - Motivazione</b>	dati non pubblicabili
---------------------------	-----------------------

#### **CM - COMPILAZIONE**

##### **CMP - COMPILAZIONE**

<b>CMPD - Data</b>	1980
--------------------	------

<b>CMPN - Nome</b>	Ceschi C.
--------------------	-----------

<b>FUR - Funzionario responsabile</b>	Dillon G.
---------------------------------------	-----------

##### **RVM - TRASCRIZIONE PER INFORMATIZZAZIONE**

<b>RVMD - Data</b>	1987
--------------------	------

<b>RVMN - Nome</b>	Cavalloni A.
--------------------	--------------

##### **AGG - AGGIORNAMENTO - REVISIONE**

<b>AGGD - Data</b>	2006
--------------------	------

<b>AGGN - Nome</b>	ARTPAST/ Cailotto C.
--------------------	----------------------

<b>AGGF - Funzionario responsabile</b>	NR (recupero pregresso)
----------------------------------------	-------------------------