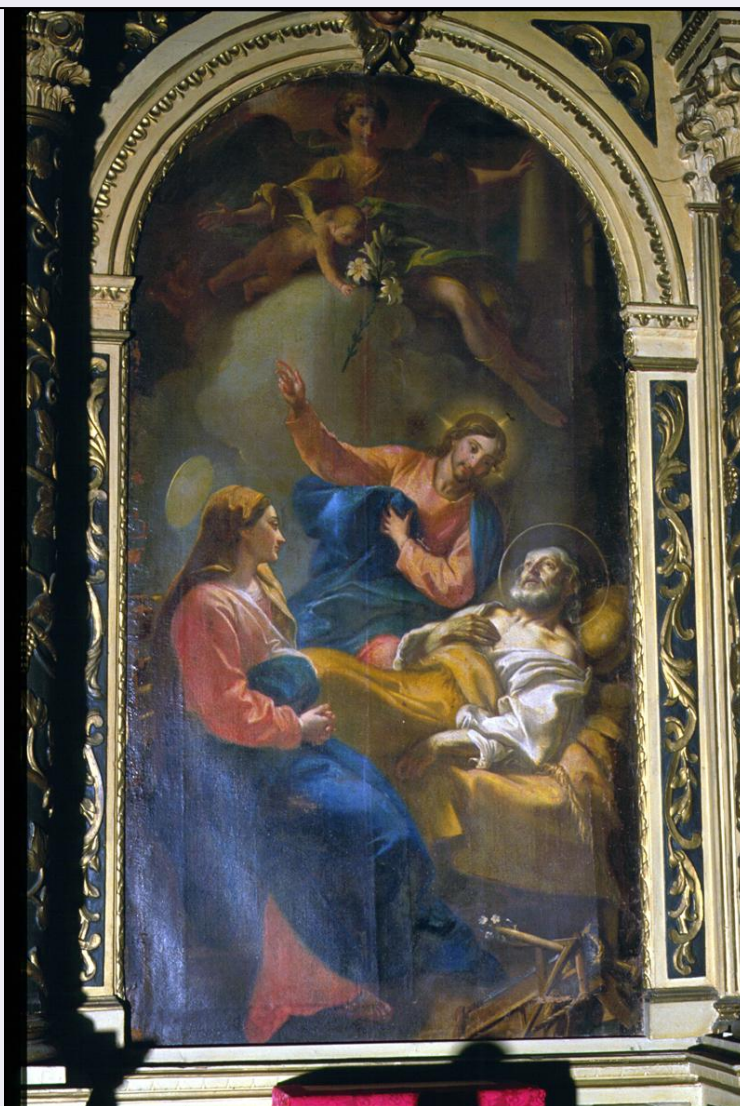


# SCHEDA



## CD - CODICI

TSK - Tipo scheda OA

LIR - Livello ricerca P

### NCT - CODICE UNIVOCO

NCTR - Codice regione 05

NCTN - Numero catalogo generale 00230736

ESC - Ente schedatore S76

ECP - Ente competente S119

## RV - RELAZIONI

## OG - OGGETTO

### OGT - OGGETTO

OGTD - Definizione dipinto

### SGT - SOGGETTO

SGTI - Identificazione morte di San Giuseppe

## LC - LOCALIZZAZIONE GEOGRAFICO-AMMINISTRATIVA

### PVC - LOCALIZZAZIONE GEOGRAFICO-AMMINISTRATIVA ATTUALE

PVCS - Stato Italia

<b>PVCR - Regione</b>	Veneto
<b>PVCP - Provincia</b>	TV
<b>PVCC - Comune</b>	Povegliano
<b>LDC - COLLOCAZIONE SPECIFICA</b>	
<b>UB - UBICAZIONE E DATI PATRIMONIALI</b>	
<b>UBO - Ubicazione originaria</b>	OR
<b>DT - CRONOLOGIA</b>	
<b>DTZ - CRONOLOGIA GENERICA</b>	
<b>DTZG - Secolo</b>	sec. XVIII
<b>DTS - CRONOLOGIA SPECIFICA</b>	
<b>DTSI - Da</b>	1700
<b>DTSV - Validità</b>	ca.
<b>DTSF - A</b>	1799
<b>DTSL - Validità</b>	ca.
<b>DTM - Motivazione cronologia</b>	analisi stilistica
<b>AU - DEFINIZIONE CULTURALE</b>	
<b>ATB - AMBITO CULTURALE</b>	
<b>ATBD - Denominazione</b>	bottega veneta
<b>ATBM - Motivazione dell'attribuzione</b>	analisi stilistica
<b>MT - DATI TECNICI</b>	
<b>MTC - Materia e tecnica</b>	tela/ pittura a olio
<b>MIS - MISURE</b>	
<b>MISA - Altezza</b>	215
<b>MISL - Larghezza</b>	113
<b>CO - CONSERVAZIONE</b>	
<b>STC - STATO DI CONSERVAZIONE</b>	
<b>STCC - Stato di conservazione</b>	mediocre
<b>STCS - Indicazioni specifiche</b>	Danni alla tela, cadute di colore..
<b>DA - DATI ANALITICI</b>	
<b>DES - DESCRIZIONE</b>	
<b>DESO - Indicazioni sull'oggetto</b>	Il dipinto raffigura in basso San Giuseppe disteso sul letto che indossa una camicia bianca che spicca sulla coltre ocre; al suo fianco il Cristo con veste rosata e manto blu, che, chinandosi verso il Santo indica con la mano destra il cielo. Ai piedi del morente in primo piano e' seduta la vergine di profilo che lo guarda a mani giunte. In basso a destra ammicchiate gli strumenti di lavoro e attributi di San Giuseppe. Nella parte superiore centinata della pala, e' dipinto un grande angelo assiso sulle nubi a braccia aperte in segno di accoglienza e un angioletto nell'atto di offrire uno stelo di giglio.
<b>DESI - Codifica Iconclass</b>	NR (recupero pregresso)
<b>DESS - Indicazioni sul soggetto</b>	NR (recupero pregresso)

**NSC - Notizie storico-critiche**

La pala e' collocata su un altare datato 1729. Il dipinto e' stilisticamente collocabile nell'ambito di una pittura di tipo accademico che in questo caso sembra far riferimento ai modi del pittore nervesano Gaetano Zompini. (Nervesa 170/ Venezia 1778).

**TU - CONDIZIONE GIURIDICA E VINCOLI****CDG - CONDIZIONE GIURIDICA****CDGG - Indicazione generica**

detenzione Ente religioso cattolico

**DO - FONTI E DOCUMENTI DI RIFERIMENTO****FTA - DOCUMENTAZIONE FOTOGRAFICA****FTAX - Genere**

documentazione allegata

**FTAP - Tipo**

fotografia digitale

**FTAN - Codice identificativo**

SPSAE VE 28400501

**AD - ACCESSO AI DATI****ADS - SPECIFICHE DI ACCESSO AI DATI****ADSP - Profilo di accesso**

3

**ADSM - Motivazione**

scheda di bene non adeguatamente sorvegliabile

**CM - COMPILAZIONE****CMP - COMPILAZIONE****CMPD - Data**

1991

**CMPN - Nome**

Torresan C.

**FUR - Funzionario responsabile**

Fossaluzza G.

**RVM - TRASCRIZIONE PER INFORMATIZZAZIONE****RVMD - Data**

1998

**RVMN - Nome**

ARTPAST/ Cailotto C.

**AGG - AGGIORNAMENTO - REVISIONE****AGGD - Data**

2006

**AGGN - Nome**

ARTPAST/ Cailotto C.

**AGGF - Funzionario responsabile**

NR (recupero pregresso)