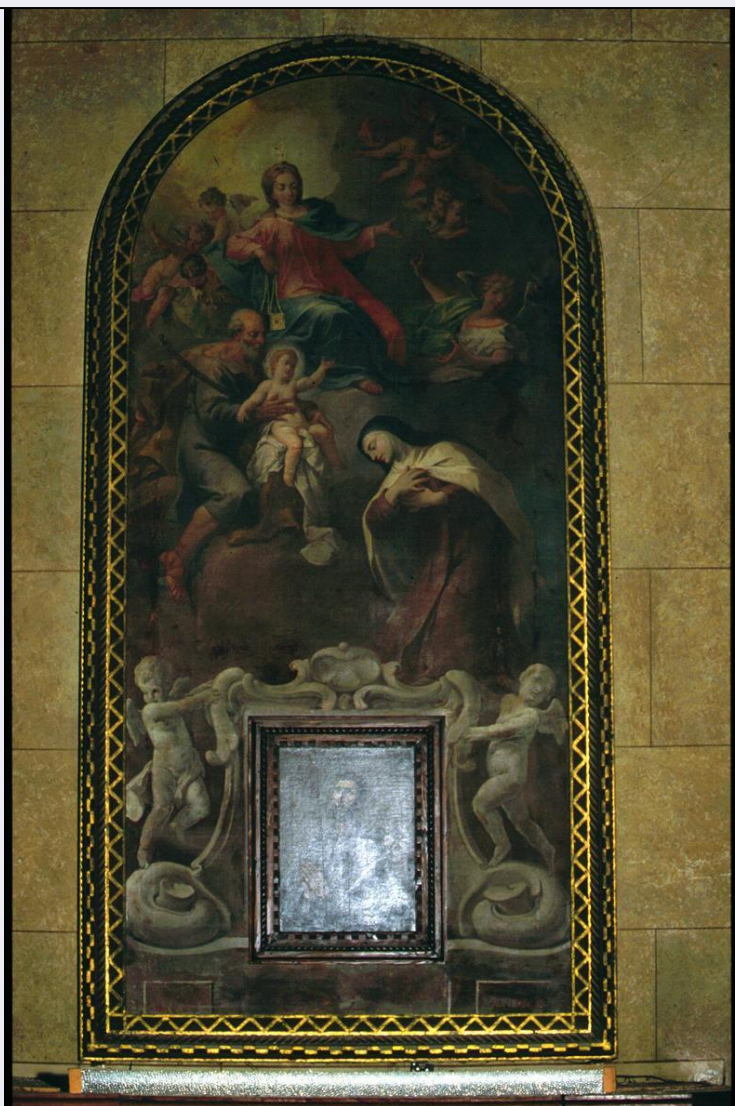


SCHEDA



CD - CODICI

TSK - Tipo scheda OA

LIR - Livello ricerca P

NCT - CODICE UNIVOCO

NCTR - Codice regione 05

NCTN - Numero catalogo generale 00235083

ESC - Ente schedatore S76

ECP - Ente competente S119

OG - OGGETTO

OGT - OGGETTO

OGTD - Definizione dipinto

SGT - SOGGETTO

SGTI - Identificazione Madonna del Carmelo, San Giuseppe con il Bambino e Santa Teresa

LC - LOCALIZZAZIONE GEOGRAFICO-AMMINISTRATIVA

PVC - LOCALIZZAZIONE GEOGRAFICO-AMMINISTRATIVA ATTUALE

PVCS - Stato Italia

PVCR - Regione Veneto

PVCP - Provincia	TV
PVCC - Comune	Arcade
LDC - COLLOCAZIONE SPECIFICA	
UB - UBICAZIONE E DATI PATRIMONIALI	
UBO - Ubicazione originaria	OR
DT - CRONOLOGIA	
DTZ - CRONOLOGIA GENERICA	
DTZG - Secolo	sec. XVIII
DTS - CRONOLOGIA SPECIFICA	
DTSI - Da	1740
DTSF - A	1740
DTM - Motivazione cronologia	data
AU - DEFINIZIONE CULTURALE	
AUT - AUTORE	
AUTM - Motivazione dell'attribuzione	iscrizione
AUTN - Nome scelto	Zompini Gaetano
AUTA - Dati anagrafici	1700/ 1778
AUTH - Sigla per citazione	00001054
ATB - AMBITO CULTURALE	
ATBD - Denominazione	ambito veneto
ATBM - Motivazione dell'attribuzione	NR (recupero pregresso)
MT - DATI TECNICI	
MTC - Materia e tecnica	tela/ pittura a olio
MIS - MISURE	
MISA - Altezza	303
MISL - Larghezza	140
CO - CONSERVAZIONE	
STC - STATO DI CONSERVAZIONE	
STCC - Stato di conservazione	discreto
DA - DATI ANALITICI	
DES - DESCRIZIONE	
DESO - Indicazioni sull'oggetto	In alto fra gli angeli e' assisa la Vergine, in veste rossa e manto celeste, mentre regge lo scapolare del Carmelo e osserva i due santi che le stanno dinanzi, protendendo la mano sinistra in un gesto di invito e assistenza. Alla sua sinistra un angelo con lo sguardo volto all'osservatore invita a rivolgersi a Maria additandola. Piu' in basso, a sinistra, e' raffigurato il Bambino che si rivolge a Santa Teresa inginocchiata in adorazione. La Santa indossa l'abito delle Carmelitane: velo nero, soggolo e cappa bianca, veste marrone scuro. Nella parte inferiore della tela sono dipinti a monocromo due angioletti che reggono una finta cornice entro cui e' fissato un quadretto raffigurante S. Gaetano

DESI - Codifica Iconclass	NR (recupero pregresso)
DESS - Indicazioni sul soggetto	NR (recupero pregresso)
ISR - ISCRIZIONI	
ISRC - Classe di appartenenza	documentaria
ISRL - Lingua	latino
ISRS - Tecnica di scrittura	a pennello
ISRT - Tipo di caratteri	lettere capitali
ISRP - Posizione	Alla base del dipinto
ISRI - Trascrizione	ANNO D. NI MDCCXL/ CAETANUS ZOMPINI TAR. FECIT
NSC - Notizie storico-critiche	La pala in base all'iscrizione, attualmente poco leggibile ma riportata integralmente dal Battistella (1929), risulta essere opera di Gaetano Zompini che la realizzò nel 1740. In origine la tela era stata collocata sull'altare di San Gaetano, recuperando della vecchia pala l'effigie dal Santo che fu inserita nella parte inferiore del dipinto dello Zompini, che già nel 1942 (Chimenton 1942) fu spostato sopra il portale laterale sinistro della chiesa.
TU - CONDIZIONE GIURIDICA E VINCOLI	
CDG - CONDIZIONE GIURIDICA	
CDGG - Indicazione generica	detenzione Ente religioso cattolico
DO - FONTI E DOCUMENTI DI RIFERIMENTO	
FTA - DOCUMENTAZIONE FOTOGRAFICA	
FTAX - Genere	documentazione allegata
FTAP - Tipo	fotografia digitale
FTAN - Codice identificativo	SPSAE VE 28011501
AD - ACCESSO AI DATI	
ADS - SPECIFICHE DI ACCESSO AI DATI	
ADSP - Profilo di accesso	3
ADSM - Motivazione	scheda di bene non adeguatamente sorvegliabile
CM - COMPILAZIONE	
CMP - COMPILAZIONE	
CMPD - Data	1991
CMPN - Nome	Torresan C.
FUR - Funzionario responsabile	Fossaluzza G.
RVM - TRASCRIZIONE PER INFORMATIZZAZIONE	
RVMD - Data	2006
RVMN - Nome	ARTPAST/ Cailotto C.
AGG - AGGIORNAMENTO - REVISIONE	
AGGD - Data	2006
AGGN - Nome	ARTPAST/ Cailotto C.
AGGF - Funzionario responsabile	NR (recupero pregresso)