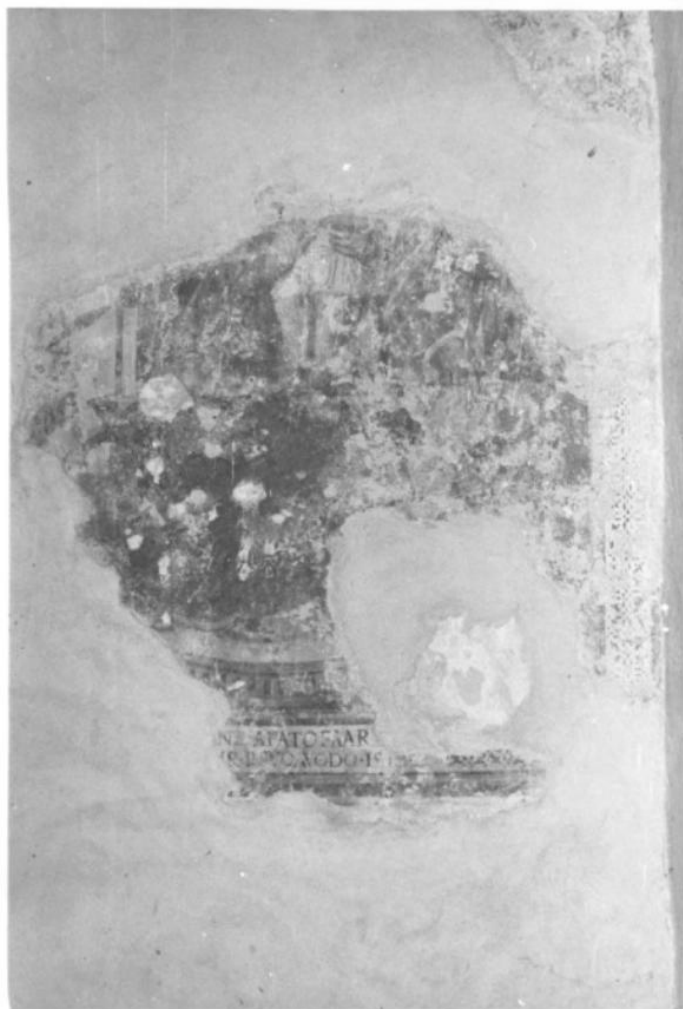


SCHEDA



CD - CODICI

| | |
|---------------------------------|----------|
| TSK - Tipo scheda | OA |
| LIR - Livello ricerca | P |
| NCT - CODICE UNIVOCO | |
| NCTR - Codice regione | 05 |
| NCTN - Numero catalogo generale | 00429017 |
| ESC - Ente schedatore | S76 |
| ECP - Ente competente | S119 |

OG - OGGETTO

OGT - OGGETTO

| | |
|------------------------|-----------|
| OGTD - Definizione | dipinto |
| OGTV - Identificazione | frammento |

SGT - SOGGETTO

| | |
|------------------------|--|
| SGTI - Identificazione | Madonna con Bambino, San Sebastiano, San Rocco |
|------------------------|--|

LC - LOCALIZZAZIONE GEOGRAFICO-AMMINISTRATIVA

PVC - LOCALIZZAZIONE GEOGRAFICO-AMMINISTRATIVA ATTUALE

| | |
|----------------|--------|
| PVCS - Stato | Italia |
| PVCR - Regione | Veneto |

| | |
|---|---|
| PVCP - Provincia | TV |
| PVCC - Comune | Asolo |
| LDC - COLLOCAZIONE SPECIFICA | |
| DT - CRONOLOGIA | |
| DTZ - CRONOLOGIA GENERICA | |
| DTZG - Secolo | sec. XVI |
| DTS - CRONOLOGIA SPECIFICA | |
| DTSI - Da | 1518 |
| DTSF - A | 1518 |
| DTM - Motivazione cronologia | data |
| AU - DEFINIZIONE CULTURALE | |
| ATB - AMBITO CULTURALE | |
| ATBD - Denominazione | ambito veneto |
| ATBM - Motivazione dell'attribuzione | contesto |
| MT - DATI TECNICI | |
| MTC - Materia e tecnica | intonaco/ pittura a fresco |
| MIS - MISURE | |
| MISA - Altezza | 93 |
| MISL - Larghezza | 93 |
| MIST - Validità | ca. |
| CO - CONSERVAZIONE | |
| STC - STATO DI CONSERVAZIONE | |
| STCC - Stato di conservazione | cattivo |
| STCS - Indicazioni specifiche | Lacune, cadute di colore, scarpellature |
| DA - DATI ANALITICI | |
| DES - DESCRIZIONE | |
| DESO - Indicazioni sull'oggetto | NR (recupero pregresso) |
| DESI - Codifica Iconclass | NR (recupero pregresso) |
| DESS - Indicazioni sul soggetto | Personaggi: Madonna; Gesù Bambino; San Rocco; San Sebastiano. Attributi: (San Rocco) piaga sulla gamba; bastone da pellegrino; (San Sebastiano) frecce. |
| ISR - ISCRIZIONI | |
| ISRC - Classe di appartenenza | documentaria |
| ISRL - Lingua | italiano volgare |
| ISRS - Tecnica di scrittura | a pennello |
| ISRT - Tipo di caratteri | lettere capitali |
| ISRP - Posizione | In basso |
| ISRI - Trascrizione | ...NE AFATOFAAR... / ...IR P SUOAUODO 1518 ... |

NSC - Notizie storico-critiche

L'affresco rappresenta un importante documento poiche', dato, permette di collocare ai primi decenni del XVI secolo altri dipinti presenti nella navata, che evidenziano comuni elementi stilistici. Non si esclude la mano di un unico autore (comunicazione orale del dr. G. Fossaluzza) (WREG 510176; 510190)

TU - CONDIZIONE GIURIDICA E VINCOLI**CDG - CONDIZIONE GIURIDICA****CDGG - Indicazione generica**

detenzione Ente religioso cattolico

DO - FONTI E DOCUMENTI DI RIFERIMENTO**FTA - DOCUMENTAZIONE FOTOGRAFICA****FTAX - Genere**

documentazione allegata

FTAP - Tipo

fotografia b/n

FTAN - Codice identificativo

51019101

AD - ACCESSO AI DATI**ADS - SPECIFICHE DI ACCESSO AI DATI****ADSP - Profilo di accesso**

3

ADSM - Motivazione

scheda di bene non adeguatamente sorvegliabile

CM - COMPILAZIONE**CMP - COMPILAZIONE****CMPD - Data**

1992

CMPN - Nome

Pupo E.

CMPN - Nome

Fossaluzza G.

FUR - Funzionario responsabile

Magani F.

AGG - AGGIORNAMENTO - REVISIONE**AGGD - Data**

2006

AGGN - Nome

ARTPAST/ Cailotto C.

AGGF - Funzionario responsabile

NR (recupero pregresso)