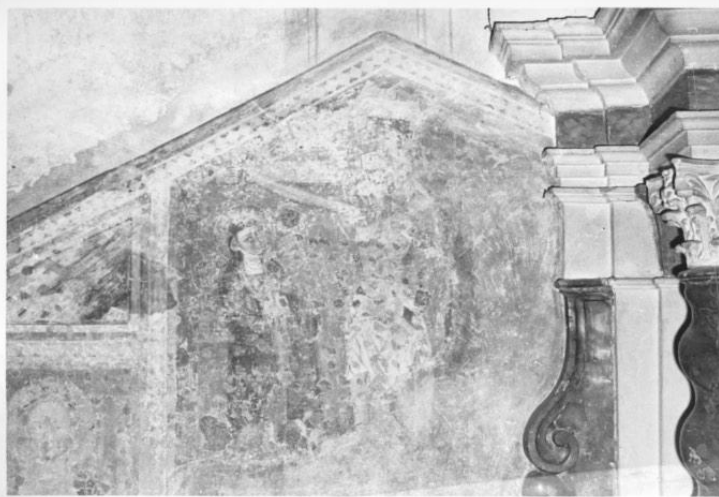


SCHEDA



CD - CODICI

TSK - Tipo scheda	OA
LIR - Livello ricerca	P
NCT - CODICE UNIVOCO	
NCTR - Codice regione	05
NCTN - Numero catalogo generale	00433235
ESC - Ente schedatore	S76
ECP - Ente competente	S119

RV - RELAZIONI

OG - OGGETTO

OGT - OGGETTO	
OGTD - Definizione	dipinto
SGT - SOGGETTO	
SGTI - Identificazione	Cristo crocifisso, con laMadonna e San Giovanni Evangelista

LC - LOCALIZZAZIONE GEOGRAFICO-AMMINISTRATIVA

PVC - LOCALIZZAZIONE GEOGRAFICO-AMMINISTRATIVA ATTUALE

PVCS - Stato	Italia
PVCR - Regione	Veneto
PVCP - Provincia	TV
PVCC - Comune	Asolo

LDC - COLLOCAZIONE SPECIFICA

DT - CRONOLOGIA

DTZ - CRONOLOGIA GENERICA

DTZG - Secolo	sec. XV
---------------	---------

DTS - CRONOLOGIA SPECIFICA

DTSI - Da	1440
DTSV - Validità	post
DTSF - A	1449

DTSL - Validità	ante
DTM - Motivazione cronologia	analisi stilistica
AU - DEFINIZIONE CULTURALE	
ATB - AMBITO CULTURALE	
ATBD - Denominazione	ambito veneto
ATBM - Motivazione dell'attribuzione	contesto
MT - DATI TECNICI	
MTC - Materia e tecnica	intonaco/ pittura a fresco
MIS - MISURE	
MISA - Altezza	270
MISL - Larghezza	120
MIST - Validità	ca.
FRM - Formato	poligonale
CO - CONSERVAZIONE	
STC - STATO DI CONSERVAZIONE	
STCC - Stato di conservazione	cattivo
STCS - Indicazioni specifiche	Scalpellature, cadute di colore
DA - DATI ANALITICI	
DES - DESCRIZIONE	
DESO - Indicazioni sull'oggetto	Riquadratura: fascia con decorazioni geometriche bianche su fondo scuro.
DESI - Codifica Iconclass	73 D 64 1 (Bibbia. Nuovo Testamento. Passione di Cristo. Morte di Cristo sulla croce. Cristo crocifisso con particolari persone sotto la croce, con Maria e Giovanni ai lati della croce.)
DESS - Indicazioni sul soggetto	Personaggi: Cristo; Madonna; San Giovanni Evangelista.
NSC - Notizie storico-critiche	Le particolarità stilistiche collocano l'affresco nell'ambito di un tardogotico locale (com. or. dr. Fossaluzza G.)
TU - CONDIZIONE GIURIDICA E VINCOLI	
CDG - CONDIZIONE GIURIDICA	
CDGG - Indicazione generica	detenzione Ente religioso cattolico
DO - FONTI E DOCUMENTI DI RIFERIMENTO	
FTA - DOCUMENTAZIONE FOTOGRAFICA	
FTAX - Genere	documentazione allegata
FTAP - Tipo	fotografia b/n
FTAN - Codice identificativo	51020901
AD - ACCESSO AI DATI	
ADS - SPECIFICHE DI ACCESSO AI DATI	
ADSP - Profilo di accesso	3
ADSM - Motivazione	scheda di bene non adeguatamente sorvegliabile
CM - COMPILAZIONE	

CMP - COMPILAZIONE

CMPD - Data	1992
CMPN - Nome	Pupo E.
CMPN - Nome	Fossaluzza G.
FUR - Funzionario responsabile	Magani F.

AGG - AGGIORNAMENTO - REVISIONE

AGGD - Data	2006
AGGN - Nome	ARTPAST/ Cailotto C.
AGGF - Funzionario responsabile	NR (recupero pregresso)