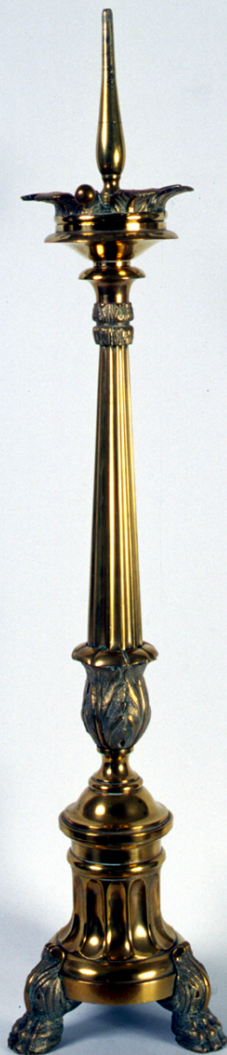


# SCHEDA



## CD - CODICI

|                                 |          |
|---------------------------------|----------|
| TSK - Tipo scheda               | OA       |
| LIR - Livello ricerca           | I        |
| NCT - CODICE UNIVOCO            |          |
| NCTR - Codice regione           | 05       |
| NCTN - Numero catalogo generale | 00282982 |
| ESC - Ente schedatore           | S76      |
| ECP - Ente competente           | S119     |

## OG - OGGETTO

|                        |                     |
|------------------------|---------------------|
| OGT - OGGETTO          |                     |
| OGTD - Definizione     | candeliere d'altare |
| OGTV - Identificazione | serie               |
| QNT - QUANTITA'        |                     |
| QNTN - Numero          | 4                   |

## LC - LOCALIZZAZIONE GEOGRAFICO-AMMINISTRATIVA

PVC - LOCALIZZAZIONE GEOGRAFICO-AMMINISTRATIVA ATTUALE

|  |   |
|--|---|
| <b>PVCS - Stato</b>                          | Italia  |
| <b>PVCR - Regione</b>                        | Veneto  |
| <b>PVCP - Provincia</b>                      | TV  |
| <b>PVCC - Comune</b>                         | Casier  |
| <b>LDC - COLLOCAZIONE SPECIFICA</b>          |   |
| <b>DT - CRONOLOGIA</b>                       |   |
| <b>DTZ - CRONOLOGIA GENERICA</b>             |   |
| <b>DTZG - Secolo</b>                         | sec. XIX  |
| <b>DTZS - Frazione di secolo</b>             | ultimo quarto   |
| <b>DTS - CRONOLOGIA SPECIFICA</b>            |   |
| <b>DTSI - Da</b>                             | 1875  |
| <b>DTSV - Validità</b>                       | ca.   |
| <b>DTSF - A</b>                              | 1899  |
| <b>DTSL - Validità</b>                       | ca.   |
| <b>DTM - Motivazione cronologia</b>          | analisi stilistica  |
| <b>AU - DEFINIZIONE CULTURALE</b>            |   |
| <b>ATB - AMBITO CULTURALE</b>                |   |
| <b>ATBD - Denominazione</b>                  | manifattura veneta  |
| <b>ATBM - Motivazione dell'attribuzione</b>  | analisi stilistica  |
| <b>MT - DATI TECNICI</b>                     |   |
| <b>MTC - Materia e tecnica</b>               | metallo/ fusione/ doratura  |
| <b>MIS - MISURE</b>                          |   |
| <b>MISA - Altezza</b>                        | 74  |
| <b>MISL - Larghezza</b>                      | 18.5  |
| <b>MISP - Profondità</b>                     | 17.5  |
| <b>CO - CONSERVAZIONE</b>                    |   |
| <b>STC - STATO DI CONSERVAZIONE</b>          |   |
| <b>STCC - Stato di conservazione</b>         | discreto  |
| <b>DA - DATI ANALITICI</b>                   |   |
| <b>DES - DESCRIZIONE</b>                     |   |
| <b>DESO - Indicazioni sull'oggetto</b>       | Base circolare, su tre piedi leonini, fusto scanalato con nodo a bulbo, piattello a sezione circolare, puntale. |
| <b>DESI - Codifica Iconclass</b>             | NR (recupero pregresso)   |
| <b>DESS - Indicazioni sul soggetto</b>       | NR (recupero pregresso)   |
| <b>TU - CONDIZIONE GIURIDICA E VINCOLI</b>   |   |
| <b>CDG - CONDIZIONE GIURIDICA</b>            |   |
| <b>CDGG - Indicazione generica</b>           | detenzione Ente religioso cattolico   |
| <b>DO - FONTI E DOCUMENTI DI RIFERIMENTO</b> |   |
| <b>FTA - DOCUMENTAZIONE FOTOGRAFICA</b>      |   |

|   |  |
|---|--|
| <b>FTAX - Genere</b>                            | documentazione allegata                        |
| <b>FTAP - Tipo</b>                              | fotografia b/n                                 |
| <b>FTAN - Codice identificativo</b>             | SBAS Veneto 131550                             |
| <b>AD - ACCESSO AI DATI</b>                     |  |
| <b>ADS - SPECIFICHE DI ACCESSO AI DATI</b>      |  |
| <b>ADSP - Profilo di accesso</b>                | 3  |
| <b>ADSM - Motivazione</b>                       | scheda di bene non adeguatamente sorvegliabile |
| <b>CM - COMPILAZIONE</b>                        |  |
| <b>CMP - COMPILAZIONE</b>                       |  |
| <b>CMPD - Data</b>                              | 1997   |
| <b>CMPN - Nome</b>                              | Rosi A.  |
| <b>FUR - Funzionario responsabile</b>           | Delfini G.                                     |
| <b>RVM - TRASCRIZIONE PER INFORMATIZZAZIONE</b> |  |
| <b>RVMD - Data</b>                              | 2006   |
| <b>RVMN - Nome</b>                              | ARTPAST/ Cailotto C.                           |
| <b>AGG - AGGIORNAMENTO - REVISIONE</b>          |  |
| <b>AGGD - Data</b>                              | 2006   |
| <b>AGGN - Nome</b>                              | ARTPAST/ Cailotto C.                           |
| <b>AGGF - Funzionario responsabile</b>          | NR (recupero pregresso)                        |