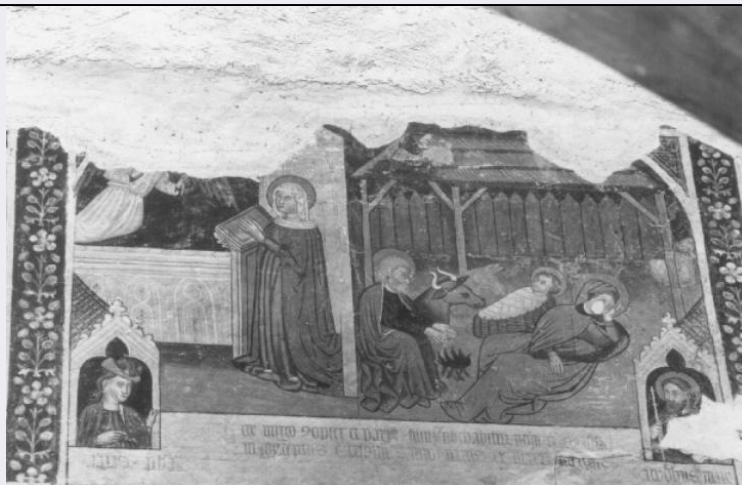


# SCHEDA



## CD - CODICI

|                                 |          |
|---------------------------------|----------|
| TSK - Tipo scheda               | OA       |
| LIR - Livello ricerca           | P        |
| <b>NCT - CODICE UNIVOCO</b>     |          |
| NCTR - Codice regione           | 05       |
| NCTN - Numero catalogo generale | 00037099 |
| ESC - Ente schedatore           | S76      |
| ECP - Ente competente           | S119     |

## RV - RELAZIONI

### RVE - STRUTTURA COMPLESSA

|                           |            |
|---------------------------|------------|
| RVEL - Livello            | 7.3        |
| RVER - Codice bene radice | 0500037099 |

## OG - OGGETTO

### OGT - OGGETTO

|                    |         |
|--------------------|---------|
| OGTD - Definizione | dipinto |
|--------------------|---------|

### SGT - SOGGETTO

|                        |                     |
|------------------------|---------------------|
| SGTI - Identificazione | figura di offerente |
|------------------------|---------------------|

## LC - LOCALIZZAZIONE GEOGRAFICO-AMMINISTRATIVA

### PVC - LOCALIZZAZIONE GEOGRAFICO-AMMINISTRATIVA ATTUALE

|                  |                       |
|------------------|-----------------------|
| PVCS - Stato     | Italia                |
| PVCR - Regione   | Veneto                |
| PVCP - Provincia | TV                    |
| PVCC - Comune    | San Pietro di Feletto |

### LDC - COLLOCAZIONE SPECIFICA

|  |                                 |
|--|---------------------------------|
| LDCT - Tipologia                         | chiesa                          |
| LDCQ - Qualificazione                    | parrocchiale                    |
| LDCN - Denominazione                     | Chiesa di S. Pietro             |
| LDCU - Denominazione spazio viabilistico | .                               |
| LDCS - Specifiche                        | Navata centrale / parete destra |

**LA - ALTRE LOCALIZZAZIONI GEOGRAFICO-AMMINISTRATIVE**

|                                     |                      |
|-------------------------------------|----------------------|
| <b>TCL - Tipo di localizzazione</b> | luogo di provenienza |
|-------------------------------------|----------------------|

**PRV - LOCALIZZAZIONE GEOGRAFICO-AMMINISTRATIVA**

|                         |                       |
|-------------------------|-----------------------|
| <b>PRVR - Regione</b>   | Veneto                |
| <b>PRVP - Provincia</b> | TV                    |
| <b>PRVC - Comune</b>    | San Pietro di Feletto |

**PRC - COLLOCAZIONE SPECIFICA**

|                              |              |
|------------------------------|--------------|
| <b>PRCT - Tipologia</b>      | chiesa       |
| <b>PRCQ - Qualificazione</b> | parrocchiale |
| <b>PRCD - Denominazione</b>  | S. Pietro    |

**PRD - DATA**

|                           |      |
|---------------------------|------|
| <b>PRDU - Data uscita</b> | 1954 |
|---------------------------|------|

**DT - CRONOLOGIA****DTZ - CRONOLOGIA GENERICA**

|                                  |            |
|----------------------------------|------------|
| <b>DTZG - Secolo</b>             | sec. XV    |
| <b>DTZS - Frazione di secolo</b> | prima metà |

**DTS - CRONOLOGIA SPECIFICA**

|                                     |                    |
|-------------------------------------|--------------------|
| <b>DTSI - Da</b>                    | 1400               |
| <b>DTSF - A</b>                     | 1449               |
| <b>DTM - Motivazione cronologia</b> | analisi stilistica |

**AU - DEFINIZIONE CULTURALE****ATB - AMBITO CULTURALE**

|   |               |
|---|---------------|
| <b>ATBD - Denominazione</b>                 | ambito veneto |
| <b>ATBM - Motivazione dell'attribuzione</b> | contesto      |

**MT - DATI TECNICI**

|                                |  |
|--------------------------------|--|
| <b>MTC - Materia e tecnica</b> | intonaco/ pittura a fresco/ applicazione su tela |
|--------------------------------|--|

**MIS - MISURE**

|                        |     |
|------------------------|-----|
| <b>MISR - Mancanza</b> | MNR |
|------------------------|-----|

**CO - CONSERVAZIONE****STC - STATO DI CONSERVAZIONE**

|                                      |                        |
|--------------------------------------|------------------------|
| <b>STCC - Stato di conservazione</b> | discreto               |
| <b>STCS - Indicazioni specifiche</b> | Iscrizione illeggibile |

**DA - DATI ANALITICI****DES - DESCRIZIONE**

|  |                         |
|--|-------------------------|
| <b>DESO - Indicazioni sull'oggetto</b> | .                       |
| <b>DESI - Codifica Iconclass</b>       | NR (recupero pregresso) |
| <b>DESS - Indicazioni sul soggetto</b> | NR (recupero pregresso) |

**ISR - ISCRIZIONI**

|                                       |   |
|---------------------------------------|---|
| <b>ISRS - Tecnica di scrittura</b>    | a pennello  |
| <b>ISRT - Tipo di caratteri</b>       | caratteri gotici  |
| <b>ISRP - Posizione</b>               | In basso  |
| <b>ISRI - Trascrizione</b>            | Illeggibile   |
| <b>NSC - Notizie storico-critiche</b> | Il ciclo fu strappato nel 1954 per mettere in luce affreschi piu' antichi. La disposizione attuale delle scene va dall'altare maggiore all'ingresso principale in senso opposto alla collocazione primitiva. Le parti di dipinto mancanti sono cadute in seguito al terremoto del 1873. |

## **TU - CONDIZIONE GIURIDICA E VINCOLI**

### **CDG - CONDIZIONE GIURIDICA**

|                                     |                                    |
|-------------------------------------|------------------------------------|
| <b>CDGG - Indicazione generica</b>  | proprietà Ente religioso cattolico |
| <b>CDGS - Indicazione specifica</b> | chiesa di S. Pietro                |

## **DO - FONTI E DOCUMENTI DI RIFERIMENTO**

### **FTA - DOCUMENTAZIONE FOTOGRAFICA**

|                                     |                         |
|-------------------------------------|-------------------------|
| <b>FTAX - Genere</b>                | documentazione allegata |
| <b>FTAP - Tipo</b>                  | fotografia b/n          |
| <b>FTAN - Codice identificativo</b> | SBAS Veneto 8735        |

### **FNT - FONTI E DOCUMENTI**

|                                     |   |
|-------------------------------------|---|
| <b>FNTP - Tipo</b>                  | volume dattiloscritto                         |
| <b>FNTA - Autore</b>                | Faldon N.                                     |
| <b>FNTT - Denominazione</b>         | La Pieve rurale di S. Pietro di Feletto       |
| <b>FNTD - Data</b>                  | 1971  |
| <b>FNTN - Nome archivio</b>         | Archivio parrocchiale di S. Pietro di Feletto |
| <b>FNTS - Posizione</b>             | NR (recupero pregresso)                       |
| <b>FNTI - Codice identificativo</b> | NR (recupero pregresso)                       |

### **BIB - BIBLIOGRAFIA**

|                                |                        |
|--------------------------------|------------------------|
| <b>BIBX - Genere</b>           | bibliografia specifica |
| <b>BIBA - Autore</b>           | Agnoletti G.           |
| <b>BIBD - Anno di edizione</b> | 1897                   |
| <b>BIBN - V., pp., nn.</b>     | p. 98                  |

### **BIB - BIBLIOGRAFIA**

|                                |                        |
|--------------------------------|------------------------|
| <b>BIBX - Genere</b>           | bibliografia specifica |
| <b>BIBA - Autore</b>           | Vital A.               |
| <b>BIBD - Anno di edizione</b> | 1906                   |

### **BIB - BIBLIOGRAFIA**

|                                |                                |
|--------------------------------|--------------------------------|
| <b>BIBX - Genere</b>           | bibliografia specifica         |
| <b>BIBA - Autore</b>           | Relazione annuale dell'ufficio |
| <b>BIBD - Anno di edizione</b> | 1912                           |

### **BIB - BIBLIOGRAFIA**

|                                |                        |
|--------------------------------|------------------------|
| <b>BIBX - Genere</b>           | bibliografia specifica |
| <b>BIBA - Autore</b>           | Muraro M.              |
| <b>BIBD - Anno di edizione</b> | 1960                   |

|   |  |
|---|--|
| <b>BIBN - V., pp., nn.</b>                      | p. 68  |
| <b>BIB - BIBLIOGRAFIA</b>                       |  |
| <b>BIBX - Genere</b>                            | bibliografia specifica                         |
| <b>BIBA - Autore</b>                            | Elenco degli edifici                           |
| <b>BIBD - Anno di edizione</b>                  | 1935   |
| <b>AD - ACCESSO AI DATI</b>                     |  |
| <b>ADS - SPECIFICHE DI ACCESSO AI DATI</b>      |  |
| <b>ADSP - Profilo di accesso</b>                | 1  |
| <b>ADSM - Motivazione</b>                       | scheda contenente dati liberamente accessibili |
| <b>CM - COMPILAZIONE</b>                        |  |
| <b>CMP - COMPILAZIONE</b>                       |  |
| <b>CMPD - Data</b>                              | 1979   |
| <b>CMPN - Nome</b>                              | Dalla Vestra G.                                |
| <b>FUR - Funzionario responsabile</b>           | Magani F.                                      |
| <b>RVM - TRASCRIZIONE PER INFORMATIZZAZIONE</b> |  |
| <b>RVMD - Data</b>                              | 1988   |
| <b>RVMN - Nome</b>                              | Cavalloni A.                                   |
| <b>AGG - AGGIORNAMENTO - REVISIONE</b>          |  |
| <b>AGGD - Data</b>                              | 2006   |
| <b>AGGN - Nome</b>                              | ARTPAST/ Cailotto C.                           |
| <b>AGGF - Funzionario responsabile</b>          | NR (recupero pregresso)                        |