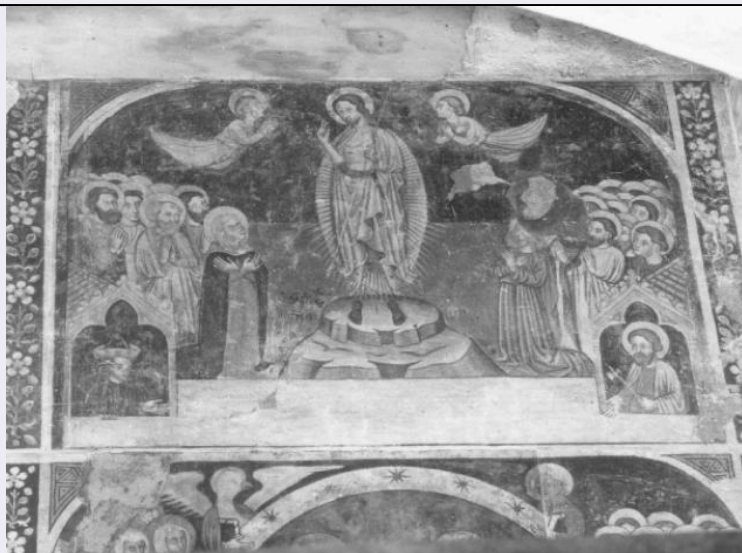


SCHEDA



CD - CODICI

TSK - Tipo scheda	OA
LIR - Livello ricerca	P
NCT - CODICE UNIVOCO	
NCTR - Codice regione	05
NCTN - Numero catalogo generale	00037099
ESC - Ente schedatore	S76
ECP - Ente competente	S119

RV - RELAZIONI

RVE - STRUTTURA COMPLESSA

RVEL - Livello	10.2
RVER - Codice bene radice	0500037099

OG - OGGETTO

OGT - OGGETTO

OGTD - Definizione	dipinto
--------------------	---------

SGT - SOGGETTO

SGTI - Identificazione	San Bartolomeo
------------------------	----------------

LC - LOCALIZZAZIONE GEOGRAFICO-AMMINISTRATIVA

PVC - LOCALIZZAZIONE GEOGRAFICO-AMMINISTRATIVA ATTUALE

PVCS - Stato	Italia
PVCR - Regione	Veneto
PVCP - Provincia	TV
PVCC - Comune	San Pietro di Feletto

LDC - COLLOCAZIONE SPECIFICA

LDCT - Tipologia	chiesa
LDCQ - Qualificazione	parrocchiale
LDCN - Denominazione	Chiesa di S. Pietro

LA - ALTRE LOCALIZZAZIONI GEOGRAFICO-AMMINISTRATIVE

TCL - Tipo di localizzazione	luogo di provenienza
-------------------------------------	----------------------

PRV - LOCALIZZAZIONE GEOGRAFICO-AMMINISTRATIVA

PRVR - Regione	Veneto
-----------------------	--------

PRVP - Provincia	TV
-------------------------	----

PRVC - Comune	San Pietro di Feletto
----------------------	-----------------------

PRC - COLLOCAZIONE SPECIFICA

PRCT - Tipologia	chiesa
-------------------------	--------

PRCQ - Qualificazione	parrocchiale
------------------------------	--------------

PRCD - Denominazione	S. Pietro
-----------------------------	-----------

PRD - DATA

PRDU - Data uscita	1954
---------------------------	------

DT - CRONOLOGIA

DTZ - CRONOLOGIA GENERICA

DTZG - Secolo	sec. XV
----------------------	---------

DTZS - Frazione di secolo	prima metà
----------------------------------	------------

DTS - CRONOLOGIA SPECIFICA

DTSI - Da	1400
------------------	------

DTSF - A	1449
-----------------	------

DTM - Motivazione cronologia	analisi stilistica
-------------------------------------	--------------------

AU - DEFINIZIONE CULTURALE

ATB - AMBITO CULTURALE

ATBD - Denominazione	ambito veneto
-----------------------------	---------------

ATBM - Motivazione dell'attribuzione	contesto
---	----------

MT - DATI TECNICI

MTC - Materia e tecnica	intonaco/ pittura a fresco/ applicazione su tela
--------------------------------	--

MIS - MISURE

MISR - Mancanza	MNR
------------------------	-----

CO - CONSERVAZIONE

STC - STATO DI CONSERVAZIONE

STCC - Stato di conservazione	discreto
--------------------------------------	----------

DA - DATI ANALITICI

DES - DESCRIZIONE

DESO - Indicazioni sull'oggetto	.
--	---

DESI - Codifica Iconclass	NR (recupero pregresso)
----------------------------------	-------------------------

DESS - Indicazioni sul soggetto	NR (recupero pregresso)
--	-------------------------

NSC - Notizie storico-critiche	Il ciclo fu strappato nel 1954 per mettere in luce affreschi piu' antichi. La disposizione attuale delle scene va dall'altare maggiore all'ingresso principale in senso opposto alla collocazione primitiva. Le parti di dipinto mancanti sono cadute in seguito al terremoto del 1873.
---------------------------------------	---

TU - CONDIZIONE GIURIDICA E VINCOLI

CDG - CONDIZIONE GIURIDICA**CDGG - Indicazione
generica**

proprietà Ente religioso cattolico

DO - FONTI E DOCUMENTI DI RIFERIMENTO**FTA - DOCUMENTAZIONE FOTOGRAFICA****FTAX - Genere**

documentazione allegata

FTAP - Tipo

fotografia b/n

FTAN - Codice identificativo

SBAS Veneto 8738

FNT - FONTI E DOCUMENTI**FNTP - Tipo**

volume dattiloscritto

FNTA - Autore

Faldon N.

FNTD - Data

1971

BIB - BIBLIOGRAFIA**BIBX - Genere**

bibliografia specifica

BIBA - Autore

Relazione annuale dell'ufficio

BIBD - Anno di edizione

1912

BIB - BIBLIOGRAFIA**BIBX - Genere**

bibliografia specifica

BIBA - Autore

Elenco degli edifici

BIBD - Anno di edizione

1935

BIB - BIBLIOGRAFIA**BIBX - Genere**

bibliografia specifica

BIBA - Autore

Muraro M.

BIBD - Anno di edizione

1960

BIBN - V., pp., nn.

p. 68

BIB - BIBLIOGRAFIA**BIBX - Genere**

bibliografia specifica

BIBA - Autore

Agnoletti G.

BIBD - Anno di edizione

1897

BIBN - V., pp., nn.

p. 98

BIB - BIBLIOGRAFIA**BIBX - Genere**

bibliografia specifica

BIBA - Autore

Vital A.

BIBD - Anno di edizione

1906

AD - ACCESSO AI DATI**ADS - SPECIFICHE DI ACCESSO AI DATI****ADSP - Profilo di accesso**

2

ADSM - Motivazione

dati non pubblicabili

CM - COMPILAZIONE**CMP - COMPILAZIONE****CMPD - Data**

1979

CMPN - Nome

Dalla Vestra G.

FUR - Funzionario

responsabile	Magani F.
RVM - TRASCRIZIONE PER INFORMATIZZAZIONE	
RVMD - Data	1988
RVMN - Nome	Cavalloni A.
AGG - AGGIORNAMENTO - REVISIONE	
AGGD - Data	2006
AGGN - Nome	ARTPAST/ Cailotto C.
AGGF - Funzionario responsabile	NR (recupero pregresso)