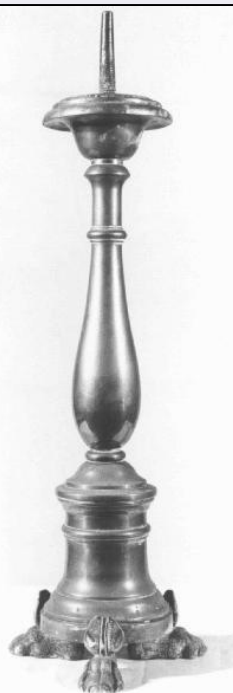


SCHEDA



CD - CODICI

| | |
|---------------------------------|----------|
| TSK - Tipo scheda | OA |
| LIR - Livello ricerca | P |
| NCT - CODICE UNIVOCO | |
| NCTR - Codice regione | 05 |
| NCTN - Numero catalogo generale | 00054878 |
| ESC - Ente schedatore | S76 |
| ECP - Ente competente | S119 |

OG - OGGETTO

| | |
|------------------------|---------------------|
| OGT - OGGETTO | |
| OGTD - Definizione | candelieri d'altare |
| OGTV - Identificazione | serie |
| QNT - QUANTITA' | |
| QNTN - Numero | 4 |

LC - LOCALIZZAZIONE GEOGRAFICO-AMMINISTRATIVA

PVC - LOCALIZZAZIONE GEOGRAFICO-AMMINISTRATIVA ATTUALE

| | |
|------------------|--------|
| PVCS - Stato | Italia |
| PVCR - Regione | Veneto |
| PVCP - Provincia | TV |
| PVCC - Comune | Resana |

LDC - COLLOCAZIONE SPECIFICA

| | |
|-----------------------|-------------------------|
| LDCT - Tipologia | chiesa |
| LDCQ - Qualificazione | parrocchiale |
| LDCN - Denominazione | Chiesa di S. Bartolomeo |

DT - CRONOLOGIA**DTZ - CRONOLOGIA GENERICA**

DTZG - Secolo sec. XVIII

DTZS - Frazione di secolo ultimo quarto

DTS - CRONOLOGIA SPECIFICA

DTSI - Da 1775

DTSF - A 1799

DTM - Motivazione cronologia analisi stilistica

AU - DEFINIZIONE CULTURALE**ATB - AMBITO CULTURALE**

ATBD - Denominazione manifattura veneta

ATBM - Motivazione dell'attribuzione NR (recupero pregresso)

MT - DATI TECNICI

MTC - Materia e tecnica bronzo

MIS - MISURE

MISA - Altezza 47

CO - CONSERVAZIONE**STC - STATO DI CONSERVAZIONE**

STCC - Stato di conservazione discreto

DA - DATI ANALITICI**DES - DESCRIZIONE**

DESO - Indicazioni sull'oggetto .

DESI - Codifica Iconclass NR (recupero pregresso)

DESS - Indicazioni sul soggetto NR (recupero pregresso)

TU - CONDIZIONE GIURIDICA E VINCOLI**CDG - CONDIZIONE GIURIDICA**

CDGG - Indicazione generica proprietà Ente religioso cattolico

DO - FONTI E DOCUMENTI DI RIFERIMENTO**FTA - DOCUMENTAZIONE FOTOGRAFICA**

FTAX - Genere documentazione allegata

FTAP - Tipo fotografia b/n

FTAN - Codice identificativo SBAS Veneto 43220

AD - ACCESSO AI DATI**ADS - SPECIFICHE DI ACCESSO AI DATI**

ADSP - Profilo di accesso 2

ADSM - Motivazione dati non pubblicabili

CM - COMPILAZIONE**CMP - COMPILAZIONE**

CMPD - Data 1979

| | |
|---|-------------------------|
| CMPN - Nome | Bordignon Favero G. |
| FUR - Funzionario responsabile | Dillon G. |
| RVM - TRASCRIZIONE PER INFORMATIZZAZIONE | |
| RVMD - Data | 1989 |
| RVMN - Nome | Piva R. |
| AGG - AGGIORNAMENTO - REVISIONE | |
| AGGD - Data | 2006 |
| AGGN - Nome | ARTPAST/ Cailotto C. |
| AGGF - Funzionario responsabile | NR (recupero pregresso) |