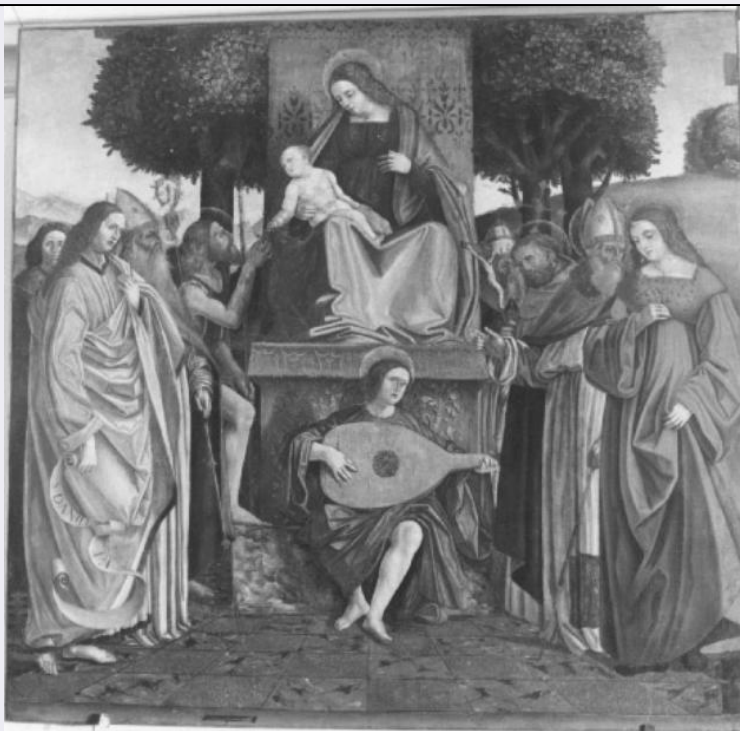


# SCHEDA



## CD - CODICI

TSK - Tipo scheda	OA
LIR - Livello ricerca	P
<b>NCT - CODICE UNIVOCO</b>	
NCTR - Codice regione	05
NCTN - Numero catalogo generale	00044019
ESC - Ente schedatore	S76
ECP - Ente competente	S119

## OG - OGGETTO

### OGT - OGGETTO

OGTD - Definizione dipinto

### SGT - SOGGETTO

SGTI - Identificazione Madonna in trono e santi

## LC - LOCALIZZAZIONE GEOGRAFICO-AMMINISTRATIVA

### PVC - LOCALIZZAZIONE GEOGRAFICO-AMMINISTRATIVA ATTUALE

PVCS - Stato	Italia
PVCR - Regione	Veneto
PVCP - Provincia	TV
PVCC - Comune	Cison di Valmarino

### LDC - COLLOCAZIONE SPECIFICA

## DT - CRONOLOGIA

### DTZ - CRONOLOGIA GENERICA

DTZG - Secolo secc. XV/ XVI

### DTS - CRONOLOGIA SPECIFICA

<b>DTSI - Da</b>	1495
<b>DTSV - Validità</b>	ca.
<b>DTSF - A</b>	1515
<b>DTSL - Validità</b>	ca.
<b>DTM - Motivazione cronologia</b>	bibliografia
<b>AU - DEFINIZIONE CULTURALE</b>	
<b>AUT - AUTORE</b>	
<b>AUTS - Riferimento all'autore</b>	attribuito
<b>AUTM - Motivazione dell'attribuzione</b>	NR (recupero pregresso)
<b>AUTN - Nome scelto</b>	Solario Antonio
<b>AUTA - Dati anagrafici</b>	notizie fine sec. XV-inizio sec. XVI
<b>AUTH - Sigla per citazione</b>	00002572
<b>ATB - AMBITO CULTURALE</b>	
<b>ATBD - Denominazione</b>	ambito veneto
<b>ATBM - Motivazione dell'attribuzione</b>	bibliografia
<b>MT - DATI TECNICI</b>	
<b>MTC - Materia e tecnica</b>	tela/ pittura a tempera
<b>MIS - MISURE</b>	
<b>MISA - Altezza</b>	168
<b>MISL - Larghezza</b>	172
<b>FRM - Formato</b>	poligonale
<b>CO - CONSERVAZIONE</b>	
<b>STC - STATO DI CONSERVAZIONE</b>	
<b>STCC - Stato di conservazione</b>	discreto
<b>RS - RESTAURI</b>	
<b>RST - RESTAURI</b>	
<b>RSTD - Data</b>	1960 ca.
<b>DA - DATI ANALITICI</b>	
<b>DES - DESCRIZIONE</b>	
<b>DESO - Indicazioni sull'oggetto</b>	Gamma cromatica: verdi (paesaggio, veste angelo), rosso (drappo, vesti).
<b>DESI - Codifica Iconclass</b>	NR (recupero pregresso)
<b>DESS - Indicazioni sul soggetto</b>	NR (recupero pregresso)
	Durante il rstauro dell'opera, la tela, staccata dal supporto ligneo al quale era fissata, rivelo' un dipinto con uguale soggetto completamente realizzato nei contorni ma del tutto privo di colore. Il Menegazzi ritenne la tela una copia di maldestro pittore che riprende il dipinto su tavola il quale, secondo il Menegazzi, e' certamente opera di Francesco da Milano, l'ultima che egli esegui', rimasta probabilmente incompiuta con la sua morte. In base a tale attribuzione il critico, rivedendo un giudizio negativo comune, rivaluta

**NSC - Notizie storico-critiche**

complessivamente l'opera del Da Milano. La critica successiva accetto' l'attribuzione mentre il Lucco (comunicazione orale 1981) piu' esattamente ritiene sia la tavola sia la tela opera di Antonio Solario ammettendo che il pittore ha usato in trasparenza come modello il sottostante dipinto su tavola ripreso a colori sulla tela priva di preparazione. La stesura a colori rivela maggiori particolari nello sfondo, nell'albero, nel pavimento, negli ornati del trono e delle vesti, nelle pieghe.

**TU - CONDIZIONE GIURIDICA E VINCOLI****CDG - CONDIZIONE GIURIDICA****CDGG - Indicazione generica**

proprietà Ente religioso cattolico

**DO - FONTI E DOCUMENTI DI RIFERIMENTO****FTA - DOCUMENTAZIONE FOTOGRAFICA****FTAX - Genere**

documentazione allegata

**FTAP - Tipo**

fotografia b/n

**FTAN - Codice identificativo**

SBAS Veneto 20986

**BIB - BIBLIOGRAFIA****BIBX - Genere**

bibliografia specifica

**BIBA - Autore**

Mies G.

**BIBD - Anno di edizione**

1971 - 197

**BIBN - V., pp., nn.**

28

**BIB - BIBLIOGRAFIA****BIBX - Genere**

bibliografia specifica

**BIBA - Autore**

Menegazzi L.

**BIBD - Anno di edizione**

1971

**BIBN - V., pp., nn.**

28

**AD - ACCESSO AI DATI****ADS - SPECIFICHE DI ACCESSO AI DATI****ADSP - Profilo di accesso**

3

**ADSM - Motivazione**

scheda contenente dati liberamente accessibili

**CM - COMPILAZIONE****CMP - COMPILAZIONE****CMPD - Data**

1982

**CMPN - Nome**

Dalla Vestra G.

**FUR - Funzionario responsabile**

Dillon G.

**RVM - TRASCRIZIONE PER INFORMATIZZAZIONE****RVMD - Data**

1988

**RVMN - Nome**

\*

**AGG - AGGIORNAMENTO - REVISIONE****AGGD - Data**

2006

**AGGN - Nome**

ARTPAST/ Cailotto C.

**AGGF - Funzionario responsabile**

NR (recupero pregresso)

