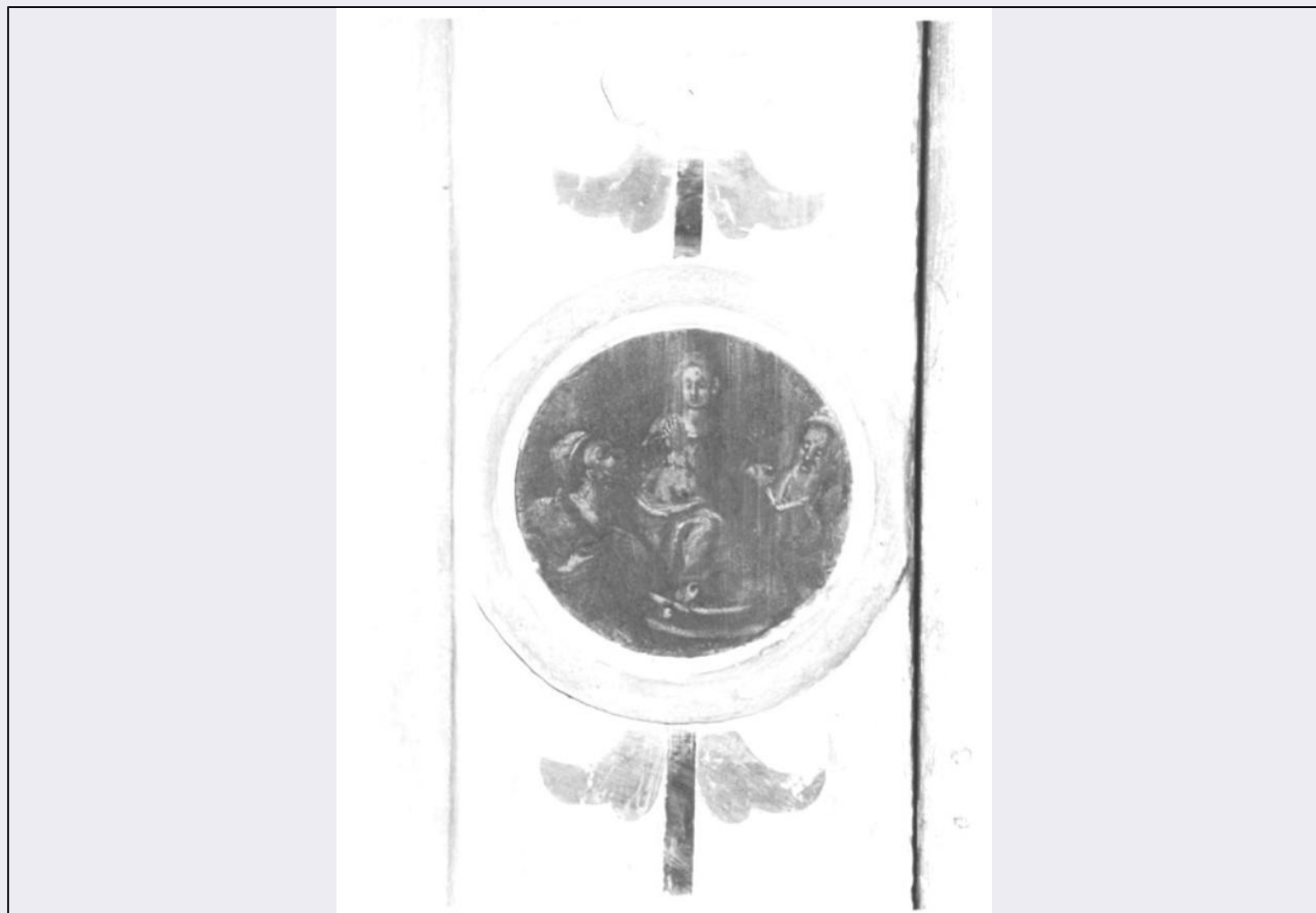


# SCHEDA



## CD - CODICI

TSK - Tipo scheda OA

LIR - Livello ricerca P

### NCT - CODICE UNIVOCO

NCTR - Codice regione 05

NCTN - Numero catalogo generale 00429346

ESC - Ente schedatore S76

ECP - Ente competente S119

## RV - RELAZIONI

### RVE - STRUTTURA COMPLESSA

RVEL - Livello 1.5

RVER - Codice bene radice 0500429346

## OG - OGGETTO

### OGT - OGGETTO

OGTD - Definizione dipinto

### SGT - SOGGETTO

SGTI - Identificazione disputa di Gesù con i dottori del tempio

## LC - LOCALIZZAZIONE GEOGRAFICO-AMMINISTRATIVA

**PVC - LOCALIZZAZIONE GEOGRAFICO-AMMINISTRATIVA ATTUALE**

|                  |               |
|------------------|---------------|
| PVCS - Stato     | Italia        |
| PVCR - Regione   | Veneto        |
| PVCP - Provincia | TV            |
| PVCC - Comune    | Colle Umberto |

**LDC - COLLOCAZIONE SPECIFICA****DT - CRONOLOGIA****DTZ - CRONOLOGIA GENERICA**

|                           |                   |
|---------------------------|-------------------|
| DTZG - Secolo             | secc. XVII/ XVIII |
| DTZS - Frazione di secolo | fine/inizio       |

**DTS - CRONOLOGIA SPECIFICA**

|           |      |
|-----------|------|
| DTSI - Da | 1690 |
| DTSF - A  | 1710 |

DTM - Motivazione cronologia NR (recupero pregresso)

**AU - DEFINIZIONE CULTURALE****ATB - AMBITO CULTURALE**

|                                      |               |
|--------------------------------------|---------------|
| ATBD - Denominazione                 | ambito veneto |
| ATBM - Motivazione dell'attribuzione | contesto      |

**MT - DATI TECNICI**

MTC - Materia e tecnica gesso/ pittura a olio

**MIS - MISURE**

MISD - Diametro 12

**CO - CONSERVAZIONE****STC - STATO DI CONSERVAZIONE**

STCC - Stato di conservazione NR (recupero pregresso)

**DA - DATI ANALITICI****DES - DESCRIZIONE**

|                                 |                                      |
|---------------------------------|--------------------------------------|
| DESO - Indicazioni sull'oggetto | NR (recupero pregresso)              |
| DESI - Codifica Iconclass       | NR (recupero pregresso)              |
| DESS - Indicazioni sul soggetto | Soggetti sacri: misteri del Rosario. |

**TU - CONDIZIONE GIURIDICA E VINCOLI****CDG - CONDIZIONE GIURIDICA**

CDGG - Indicazione generica detenzione Ente religioso cattolico

**DO - FONTI E DOCUMENTI DI RIFERIMENTO****FTA - DOCUMENTAZIONE FOTOGRAFICA**

|                              |                         |
|------------------------------|-------------------------|
| FTAX - Genere                | documentazione allegata |
| FTAP - Tipo                  | fotografia b/n          |
| FTAN - Codice identificativo | 53031506                |

**AD - ACCESSO AI DATI****ADS - SPECIFICHE DI ACCESSO AI DATI****ADSP - Profilo di accesso** 3**ADSM - Motivazione** scheda di bene non adeguatamente sorvegliabile**CM - COMPILAZIONE****CMP - COMPILAZIONE****CMPD - Data** 1992**CMPN - Nome** PIOVAN F.**FUR - Funzionario responsabile** Magani F.**AGG - AGGIORNAMENTO - REVISIONE****AGGD - Data** 2006**AGGN - Nome** ARTPAST/ Cailotto C.**AGGF - Funzionario responsabile** NR (recupero pregresso)