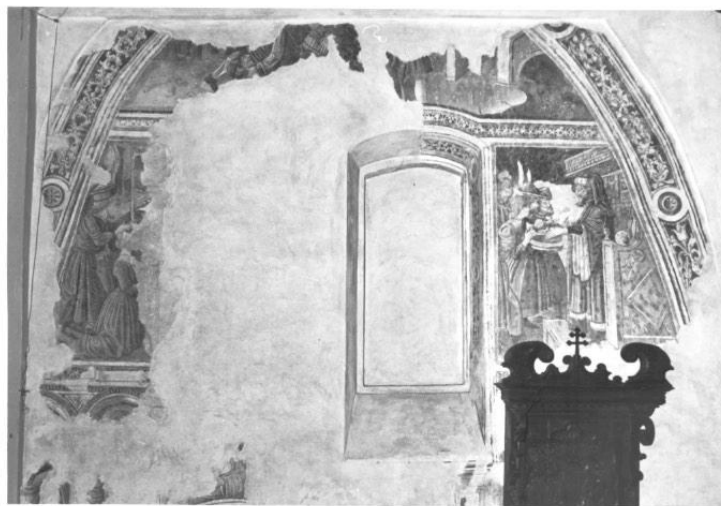


SCHEDA



CD - CODICI

TSK - Tipo scheda	OA
LIR - Livello ricerca	P
NCT - CODICE UNIVOCO	
NCTR - Codice regione	05
NCTN - Numero catalogo generale	00429385
ESC - Ente schedatore	S119
ECP - Ente competente	S119

RV - RELAZIONI

RVE - STRUTTURA COMPLESSA

RVEL - Livello	0
----------------	---

OG - OGGETTO

OGT - OGGETTO

OGTD - Definizione	dipinto
OGTV - Identificazione	ciclo

LC - LOCALIZZAZIONE GEOGRAFICO-AMMINISTRATIVA

PVC - LOCALIZZAZIONE GEOGRAFICO-AMMINISTRATIVA ATTUALE

PVCS - Stato	Italia
PVCR - Regione	Veneto
PVCP - Provincia	TV
PVCC - Comune	Cordignano
PVL - Altra località	Pinidello (frazione)

LDC - COLLOCAZIONE SPECIFICA

LDCT - Tipologia	chiesa
LDCQ - Qualificazione	parrocchiale
LDCN - Denominazione	Chiesa di S. Stefano

DT - CRONOLOGIA

DTZ - CRONOLOGIA GENERICA

DTZG - Secolo	sec. XV
DTS - CRONOLOGIA SPECIFICA	
DTSI - Da	1480
DTSF - A	1499
DTM - Motivazione cronologia	analisi stilistica
AU - DEFINIZIONE CULTURALE	
ATB - AMBITO CULTURALE	
ATBD - Denominazione	ambito veneto
ATBM - Motivazione dell'attribuzione	contesto
MT - DATI TECNICI	
MTC - Materia e tecnica	intonaco/ pittura a fresco
MIS - MISURE	
MISV - Varie	varie
CO - CONSERVAZIONE	
STC - STATO DI CONSERVAZIONE	
STCC - Stato di conservazione	NR (recupero pregresso)
DA - DATI ANALITICI	
DES - DESCRIZIONE	
DESO - Indicazioni sull'oggetto	CICLO DI AFFRESCHI CHE DECORA LA PARETE SINISTRA E DESTRA DEL PRESBITERIO . GLI AFFRESCHI DELLA PARETE SINISTRA RAPPRESENTANO: LA LUNETTA: L'ORAZIONE DI GESU' NEL PODERE DI GETSEMANI; LA SCENA DI SINISTRA: GESU' CONDOTTO DAL SACERDOTE ANNA; LA SCENA DI DESTRA: GESU' CONDOTTO DA CAIFA; L'AFFRESCO IN BASSO AL CENTRO, RAPPRESENTA, ENTRO NICCHIE A PIENO SESTO SOUSTENUTE DA ESILI COLONNE CON UN CAPITELLO DI FANTASIA, SETTE DEI DODICI APOSTOLI COLTI A FIGURA INTERA E IN POSIZIONE DI TRAIQUARTO FRONTALE. GLI AFFRESCHI DELLA PARETE DESTRA RAPPRESENTANO: LA SCENA DI SINISTRA: UN UOMO E UNA DONNA; QUELLA DI DESTRA: GESU' VIENE CONDOTTO DI FRONTE A PILATO PER ESSERE PROCESSATO E CONDANNATO. TEMA DEL CICLO DI AFFRESCHI E' LA CONDANNA A MORTE DI GESU' CRISTO.
DESI - Codifica Iconclass	NR (recupero pregresso)
DESS - Indicazioni sul soggetto	NR (recupero pregresso)
NSC - Notizie storico-critiche	IL CICLO DI AFFRESCHI VENNE SCOPERTO SOLO NEL 1963 E RESO NOTO SUBITO DOPO DAL QUERINI (1963) IL QUALE LO DATA ALLA PRIMA META' DEL XV SECOLO. SECONDO IL LUCCO (1983) GLI AFFRESCHI ANDREBBERO DATATI VERSO LA FINE DEL SECOLO, TRA IL 1480 E IL 1500 E ASSEGNATI A UN PITTORE DI BUONA QUALITA' SULLA CUI IDENTITA' NON SI E' ESPRESSO. IL FOSSALUZZA (1990) ASSEGNA, INVECE IL CICLO AD UN PITTORE DI ESTRAZIONE TOLMEZZINA CHE POSSA ESSERE STATO

PARTECIPE DELLA BOTTEGA DI GIANFRANCESCO DA
TOLMEZZO AL MOMENTO DELL'ES ECUZIONE DEI CICLI DI
SAN GRE GORIO A CASTEL DI AVIANO ASSEGNATI AL 1496.

TU - CONDIZIONE GIURIDICA E VINCOLI

CDG - CONDIZIONE GIURIDICA

CDGG - Indicazione generica	proprietà Ente religioso cattolico
------------------------------------	------------------------------------

DO - FONTI E DOCUMENTI DI RIFERIMENTO

FTA - DOCUMENTAZIONE FOTOGRAFICA

FTAX - Genere	documentazione allegata
----------------------	-------------------------

FTAP - Tipo	fotografia b/n
--------------------	----------------

FTAN - Codice identificativo	53060502
-------------------------------------	----------

BIB - BIBLIOGRAFIA

BIBX - Genere	bibliografia specifica
----------------------	------------------------

BIBA - Autore	QUERINI V.
----------------------	------------

BIBD - Anno di edizione	1963
--------------------------------	------

BIB - BIBLIOGRAFIA

BIBX - Genere	bibliografia specifica
----------------------	------------------------

BIBA - Autore	LUCCO M.
----------------------	----------

BIBD - Anno di edizione	1983
--------------------------------	------

BIB - BIBLIOGRAFIA

BIBX - Genere	bibliografia specifica
----------------------	------------------------

BIBA - Autore	FOSSALUZZA G.
----------------------	---------------

BIBD - Anno di edizione	1990
--------------------------------	------

AD - ACCESSO AI DATI

ADS - SPECIFICHE DI ACCESSO AI DATI

ADSP - Profilo di accesso	2
----------------------------------	---

ADSM - Motivazione	dati non pubblicabili
---------------------------	-----------------------

CM - COMPILAZIONE

CMP - COMPILAZIONE

CMPD - Data	1992
--------------------	------

CMPN - Nome	CANDIANI MT.
--------------------	--------------

CMPN - Nome	FOSSALUZZA G.
--------------------	---------------

FUR - Funzionario responsabile	Magani F.
---------------------------------------	-----------

AGG - AGGIORNAMENTO - REVISIONE

AGGD - Data	2006
--------------------	------

AGGN - Nome	ARTPAST/ Cailotto C.
--------------------	----------------------

AGGF - Funzionario responsabile	NR (recupero pregresso)
--	-------------------------