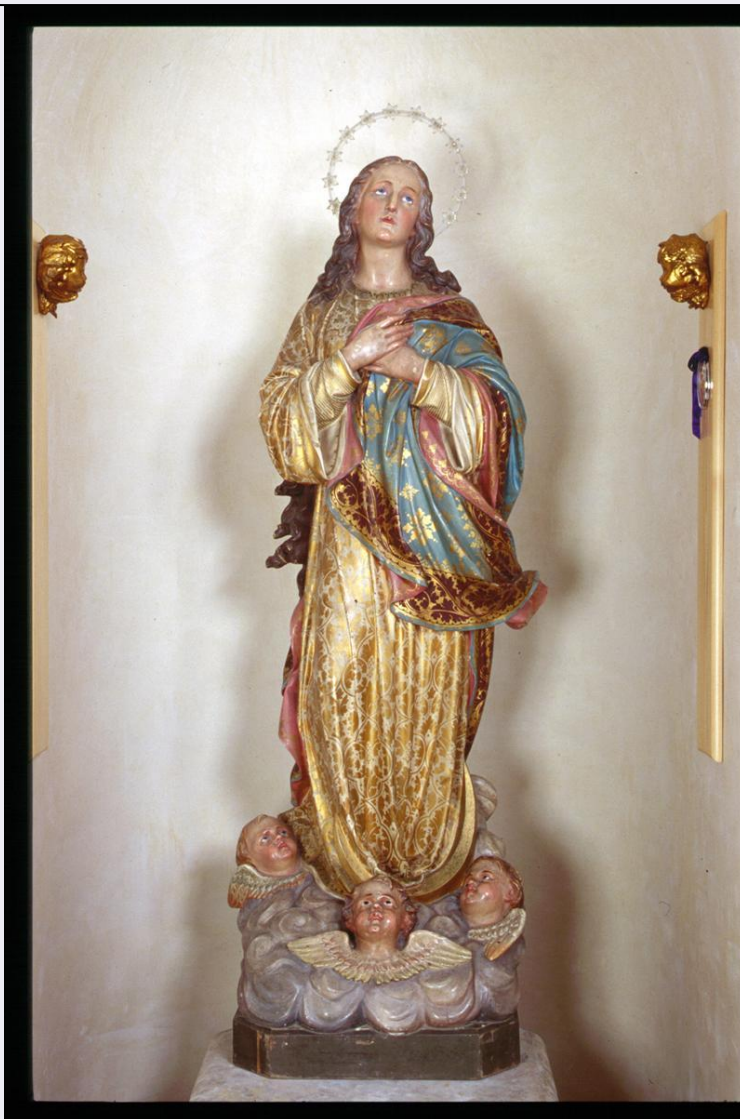


# SCHEDA



## CD - CODICI

TSK - Tipo scheda	OA
LIR - Livello ricerca	I
<b>NCT - CODICE UNIVOCO</b>	
NCTR - Codice regione	05
NCTN - Numero catalogo generale	00282102
ESC - Ente schedatore	S76
ECP - Ente competente	S119

## RV - RELAZIONI

ROZ - Altre relazioni	0500282101
-----------------------	------------

## OG - OGGETTO

<b>OGT - OGGETTO</b>	
OGTD - Definizione	scultura

## SGT - SOGGETTO

SGTI - Identificazione	Madonna Immacolata
------------------------	--------------------

## LC - LOCALIZZAZIONE GEOGRAFICO-AMMINISTRATIVA

**PVC - LOCALIZZAZIONE GEOGRAFICO-AMMINISTRATIVA ATTUALE**

PVCS - Stato	Italia
PVCR - Regione	Veneto
PVCP - Provincia	TV
PVCC - Comune	Zero Branco

**LDC - COLLOCAZIONE SPECIFICA**

LDCT - Tipologia	chiesa
LDCQ - Qualificazione	parrocchiale
LDCN - Denominazione	Chiesa di S. Maria Assunta

**UB - UBICAZIONE E DATI PATRIMONIALI**

UBO - Ubicazione originaria	OR
-----------------------------	----

**DT - CRONOLOGIA****DTZ - CRONOLOGIA GENERICA**

DTZG - Secolo	sec. XIX
DTZS - Frazione di secolo	seconda metà

**DTS - CRONOLOGIA SPECIFICA**

DTSI - Da	1850
DTSV - Validità	ca.
DTSF - A	1899
DTSL - Validità	ca.

DTM - Motivazione cronologia	analisi stilistica
------------------------------	--------------------

**AU - DEFINIZIONE CULTURALE****ATB - AMBITO CULTURALE**

ATBD - Denominazione	manifattura veneta
ATBM - Motivazione dell'attribuzione	analisi stilistica

**MT - DATI TECNICI**

MTC - Materia e tecnica	cartapesta/ pittura/ doratura
-------------------------	-------------------------------

**MIS - MISURE**

MISA - Altezza	181
MISL - Larghezza	58
MISP - Profondità	52.5

**CO - CONSERVAZIONE****STC - STATO DI CONSERVAZIONE**

STCC - Stato di conservazione	discreto
STCS - Indicazioni specifiche	Perdita di colore in alcuni punti.

**DA - DATI ANALITICI****DES - DESCRIZIONE**

DESO - Indicazioni sull'oggetto	Statua su basamento poligonale.
DESI - Codifica Iconclass	NR (recupero pregresso)

<b>DESS - Indicazioni sul soggetto</b>	Personaggi: Madonna.
--	----------------------

#### **TU - CONDIZIONE GIURIDICA E VINCOLI**

##### **CDG - CONDIZIONE GIURIDICA**

<b>CDGG - Indicazione generica</b>	detenzione Ente religioso cattolico
------------------------------------	-------------------------------------

#### **DO - FONTI E DOCUMENTI DI RIFERIMENTO**

##### **FTA - DOCUMENTAZIONE FOTOGRAFICA**

<b>FTAX - Genere</b>	documentazione allegata
----------------------	-------------------------

<b>FTAP - Tipo</b>	fotografia b/n
--------------------	----------------

<b>FTAN - Codice identificativo</b>	SBAS Veneto 130013
-------------------------------------	--------------------

#### **AD - ACCESSO AI DATI**

##### **ADS - SPECIFICHE DI ACCESSO AI DATI**

<b>ADSP - Profilo di accesso</b>	2
----------------------------------	---

<b>ADSM - Motivazione</b>	dati non pubblicabili
---------------------------	-----------------------

#### **CM - COMPILAZIONE**

##### **CMP - COMPILAZIONE**

<b>CMPD - Data</b>	1997
--------------------	------

<b>CMPN - Nome</b>	Rosi A.
--------------------	---------

<b>FUR - Funzionario responsabile</b>	Delfini G.
---------------------------------------	------------

##### **RVM - TRASCRIZIONE PER INFORMATIZZAZIONE**

<b>RVMD - Data</b>	2006
--------------------	------

<b>RVMN - Nome</b>	ARTPAST/ Cailotto C.
--------------------	----------------------

##### **AGG - AGGIORNAMENTO - REVISIONE**

<b>AGGD - Data</b>	2006
--------------------	------

<b>AGGN - Nome</b>	ARTPAST/ Cailotto C.
--------------------	----------------------

<b>AGGF - Funzionario responsabile</b>	NR (recupero pregresso)
--	-------------------------