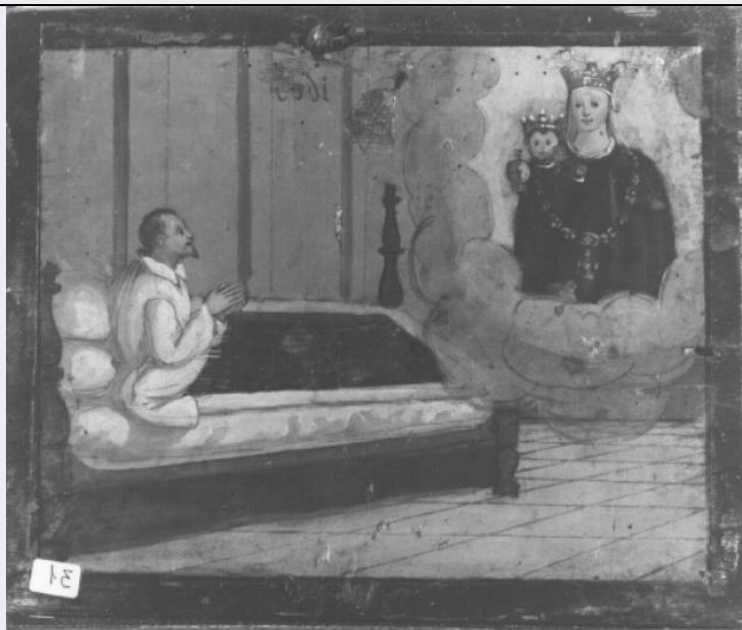


SCHEDA



CD - CODICI

TSK - Tipo scheda	OA
LIR - Livello ricerca	P
NCT - CODICE UNIVOCO	
NCTR - Codice regione	05
NCTN - Numero catalogo generale	00036845
ESC - Ente schedatore	S76
ECP - Ente competente	S119

OG - OGGETTO

OGT - OGGETTO	
OGTD - Definizione	ex voto
SGT - SOGGETTO	
SGTI - Identificazione	scena votiva

LC - LOCALIZZAZIONE GEOGRAFICO-AMMINISTRATIVA

PVC - LOCALIZZAZIONE GEOGRAFICO-AMMINISTRATIVA ATTUALE

PVCS - Stato	Italia
PVCR - Regione	Veneto
PVCP - Provincia	TV
PVCC - Comune	Tarzo
PVL - Altra località	Corbanese (frazione)

LDC - COLLOCAZIONE SPECIFICA

LDCT - Tipologia	oratorio
LDCN - Denominazione	Oratorio della Beata Vergine di Loreto
LDCU - Denominazione spazio viabilistico	.

UB - UBICAZIONE E DATI PATRIMONIALI

UBO - Ubicazione originaria	OR
-----------------------------	----

DT - CRONOLOGIA**DTZ - CRONOLOGIA GENERICA**

DTZG - Secolo	sec. XVII
----------------------	-----------

DTS - CRONOLOGIA SPECIFICA

DTSI - Da	1666
------------------	------

DTSF - A	1666
-----------------	------

DTM - Motivazione cronologia	contesto
-------------------------------------	----------

AU - DEFINIZIONE CULTURALE**ATB - AMBITO CULTURALE**

ATBD - Denominazione	ambito veneto
-----------------------------	---------------

ATBM - Motivazione dell'attribuzione	contesto
---	----------

MT - DATI TECNICI

MTC - Materia e tecnica	tavola/ pittura a olio
--------------------------------	------------------------

MTC - Materia e tecnica	carta/ pittura
--------------------------------	----------------

MIS - MISURE

MISA - Altezza	22
-----------------------	----

MISL - Larghezza	38
-------------------------	----

CO - CONSERVAZIONE**STC - STATO DI CONSERVAZIONE**

STCC - Stato di conservazione	discreto
--------------------------------------	----------

DA - DATI ANALITICI**DES - DESCRIZIONE**

DESO - Indicazioni sull'oggetto	NR (recupero pregresso)
--	-------------------------

DESI - Codifica Iconclass	NR (recupero pregresso)
----------------------------------	-------------------------

DESS - Indicazioni sul soggetto	Personaggi: Madonna; Gesù Bambino; Sant'Antonio da Padova. Figure: devoto; ammalato.
--	---

ISR - ISCRIZIONI

ISRC - Classe di appartenenza	documentaria
--------------------------------------	--------------

ISRS - Tecnica di scrittura	a pennello
------------------------------------	------------

ISRT - Tipo di caratteri	numeri arabi
---------------------------------	--------------

ISRP - Posizione	In alto
-------------------------	---------

ISRI - Trascrizione	1666
----------------------------	------

TU - CONDIZIONE GIURIDICA E VINCOLI**CDG - CONDIZIONE GIURIDICA**

CDGG - Indicazione generica	proprietà Ente religioso cattolico
------------------------------------	------------------------------------

CDGS - Indicazione specifica	Oratorio della Beata Vergine
-------------------------------------	------------------------------

DO - FONTI E DOCUMENTI DI RIFERIMENTO**FTA - DOCUMENTAZIONE FOTOGRAFICA**

FTAX - Genere	documentazione allegata
FTAP - Tipo	fotografia b/n
FTAN - Codice identificativo	SBAS Veneto 8372
AD - ACCESSO AI DATI	
ADS - SPECIFICHE DI ACCESSO AI DATI	
ADSP - Profilo di accesso	1
ADSM - Motivazione	scheda contenente dati liberamente accessibili
CM - COMPILAZIONE	
CMP - COMPILAZIONE	
CMPD - Data	1988
CMPN - Nome	Cortese C.
FUR - Funzionario responsabile	Magani F.
RVM - TRASCRIZIONE PER INFORMATIZZAZIONE	
RVMD - Data	1989
RVMN - Nome	Cortese C.
AGG - AGGIORNAMENTO - REVISIONE	
AGGD - Data	2006
AGGN - Nome	ARTPAST/ Cailotto C.
AGGF - Funzionario responsabile	NR (recupero pregresso)