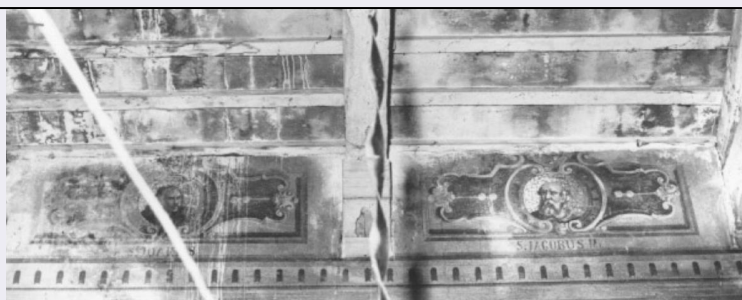


SCHEDA



CD - CODICI

| | |
|---------------------------------|----------|
| TSK - Tipo scheda | OA |
| LIR - Livello ricerca | P |
| NCT - CODICE UNIVOCO | |
| NCTR - Codice regione | 05 |
| NCTN - Numero catalogo generale | 00036883 |
| ESC - Ente schedatore | S76 |
| ECP - Ente competente | S119 |

OG - OGGETTO

| | |
|------------------------|-----------------------------------|
| OGT - OGGETTO | |
| OGTD - Definizione | dipinto |
| SGT - SOGGETTO | |
| SGTI - Identificazione | Santi Giovanni e Jacopo; Apostoli |

LC - LOCALIZZAZIONE GEOGRAFICO-AMMINISTRATIVA

PVC - LOCALIZZAZIONE GEOGRAFICO-AMMINISTRATIVA ATTUALE

| | |
|----------------------|----------------------|
| PVCS - Stato | Italia |
| PVCR - Regione | Veneto |
| PVCP - Provincia | TV |
| PVCC - Comune | Tarzo |
| PVL - Altra località | Corbanese (frazione) |

LDC - COLLOCAZIONE SPECIFICA

| | |
|----------------------|--|
| LDCT - Tipologia | oratorio |
| LDCN - Denominazione | Oratorio della Beata Vergine di Loreto |

UB - UBICAZIONE E DATI PATRIMONIALI

| | |
|-----------------------------|----|
| UBO - Ubicazione originaria | OR |
|-----------------------------|----|

DT - CRONOLOGIA

DTZ - CRONOLOGIA GENERICA

| | |
|---------------|-----------------|
| DTZG - Secolo | secc. XVII/ XIX |
|---------------|-----------------|

DTS - CRONOLOGIA SPECIFICA

| | |
|------------------------------|----------|
| DTSI - Da | 1600 |
| DTSF - A | 1899 |
| DTM - Motivazione cronologia | contesto |

AU - DEFINIZIONE CULTURALE

ATB - AMBITO CULTURALE**ATBD - Denominazione** ambito veneto**ATBM - Motivazione dell'attribuzione** contesto**MT - DATI TECNICI****MTC - Materia e tecnica** intonaco/ pittura a fresco**MIS - MISURE****MISA - Altezza** 100**MISL - Larghezza** 140**CO - CONSERVAZIONE****STC - STATO DI CONSERVAZIONE****STCC - Stato di conservazione** discreto**DA - DATI ANALITICI****DES - DESCRIZIONE****DESO - Indicazioni sull'oggetto** .**DESI - Codifica Iconclass** NR (recupero pregresso)**DESS - Indicazioni sul soggetto** NR (recupero pregresso)**ISR - ISCRIZIONI****ISRL - Lingua** latino**ISRS - Tecnica di scrittura** a pennello**ISRP - Posizione** NR (recupero pregresso)**ISRI - Trascrizione** S. JOANES / S. IACOBUS M.**TU - CONDIZIONE GIURIDICA E VINCOLI****CDG - CONDIZIONE GIURIDICA****CDGG - Indicazione generica** proprietà Ente religioso cattolico**DO - FONTI E DOCUMENTI DI RIFERIMENTO****FTA - DOCUMENTAZIONE FOTOGRAFICA****FTAX - Genere** documentazione allegata**FTAP - Tipo** fotografia b/n**FTAN - Codice identificativo** SBAS Veneto 8410**AD - ACCESSO AI DATI****ADS - SPECIFICHE DI ACCESSO AI DATI****ADSP - Profilo di accesso** 2**ADSM - Motivazione** dati non pubblicabili**CM - COMPILAZIONE****CMP - COMPILAZIONE****CMPD - Data** 1979**CMPN - Nome** Dalla Vestra G.**FUR - Funzionario responsabile** Dillon V.

RVM - TRASCRIZIONE PER INFORMATIZZAZIONE**RVMD - Data** 1989**RVMN - Nome** Cortese C.**AGG - AGGIORNAMENTO - REVISIONE****AGGD - Data** 2006**AGGN - Nome** ARTPAST/ Cailotto C.**AGGF - Funzionario
responsabile** NR (recupero pregresso)