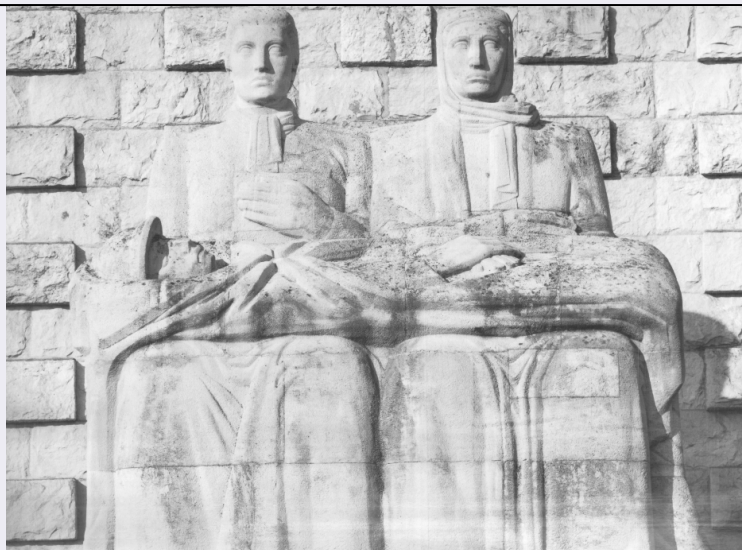


SCHEDA



CD - CODICI

TSK - Tipo scheda	OA
LIR - Livello ricerca	I
NCT - CODICE UNIVOCO	
NCTR - Codice regione	05
NCTN - Numero catalogo generale	00403212
ESC - Ente schedatore	S76
ECP - Ente competente	S119

OG - OGGETTO

OGT - OGGETTO	
OGTD - Definizione	gruppo scultoreo

SGT - SOGGETTO

SGTI - Identificazione	L'Italia e la Francia
------------------------	-----------------------

LC - LOCALIZZAZIONE GEOGRAFICO-AMMINISTRATIVA

PVC - LOCALIZZAZIONE GEOGRAFICO-AMMINISTRATIVA ATTUALE

PVCS - Stato	Italia
PVCR - Regione	Veneto
PVCP - Provincia	TV
PVCC - Comune	Pederobba

LDC - COLLOCAZIONE SPECIFICA

LDCT - Tipologia	sacrario
LDCQ - Qualificazione	militare
LDCN - Denominazione	Sacrario Militare Francese
LDCU - Denominazione spazio viabilistico	via San Giacomo
LDCS - Specifiche	al centro del sacrario

UB - UBICAZIONE E DATI PATRIMONIALI

UBO - Ubicazione originaria	OR
-----------------------------	----

DT - CRONOLOGIA**DTZ - CRONOLOGIA GENERICA**

DTZG - Secolo sec. XX

DTS - CRONOLOGIA SPECIFICA

DTSI - Da 1936

DTSV - Validità post

DTSF - A 1937

DTSL - Validità ante

DTM - Motivazione cronologia iscrizione

AU - DEFINIZIONE CULTURALE**AUT - AUTORE**

AUTR - Riferimento all'intervento architetto

AUTM - Motivazione dell'attribuzione iscrizione

AUTN - Nome scelto Montagne Camille

AUTA - Dati anagrafici notizie 1936-1937

AUTH - Sigla per citazione 00002323

AUT - AUTORE

AUTM - Motivazione dell'attribuzione iscrizione

AUTN - Nome scelto Leyque Louis

AUTA - Dati anagrafici 1905/ 1992

AUTH - Sigla per citazione 00002216

AUT - AUTORE

AUTR - Riferimento all'intervento progettista

AUTM - Motivazione dell'attribuzione iscrizione

AUTN - Nome scelto Marchioro Vittorio

AUTA - Dati anagrafici notizie 1936-1937

AUTH - Sigla per citazione 00002733

ATB - AMBITO CULTURALE

ATBD - Denominazione bottega veneta

ATBR - Riferimento all'intervento contesto

ATBM - Motivazione dell'attribuzione analisi stilistica

MT - DATI TECNICI

MTC - Materia e tecnica pietra

MIS - MISURE

MISR - Mancanza MNR

CO - CONSERVAZIONE**STC - STATO DI CONSERVAZIONE**

STCC - Stato di conservazione	buono
DA - DATI ANALITICI	
DES - DESCRIZIONE	
DESO - Indicazioni sull'oggetto	gruppo monumentale raffigurante due donne sedute che tengono, disteso sulle loro ginocchia, un soldato morto.
DESI - Codifica Iconclass	44 A 5
DESS - Indicazioni sul soggetto	NR (recupero pregresso)
TU - CONDIZIONE GIURIDICA E VINCOLI	
CDG - CONDIZIONE GIURIDICA	
CDGG - Indicazione generica	proprietà Stato
CDGS - Indicazione specifica	Ministero della difesa - Commissariato Generale per le Onoranze ai Caduti in Guerra
CDGI - Indirizzo	Piazzale Luigi Sturzo n. 23 - 00144 ROMA
DO - FONTI E DOCUMENTI DI RIFERIMENTO	
FTA - DOCUMENTAZIONE FOTOGRAFICA	
FTAX - Genere	documentazione allegata
FTAP - Tipo	fotografia b/n
FTAN - Codice identificativo	SPSAE Veneto 154573
AD - ACCESSO AI DATI	
ADS - SPECIFICHE DI ACCESSO AI DATI	
ADSP - Profilo di accesso	1
ADSM - Motivazione	scheda contenente dati liberamente accessibili
CM - COMPILAZIONE	
CMP - COMPILAZIONE	
CMPD - Data	2004
CMPN - Nome	Forni A.
FUR - Funzionario responsabile	Rigoni C.
AGG - AGGIORNAMENTO - REVISIONE	
AGGD - Data	2006
AGGN - Nome	ARTPAST/ Cailotto C.
AGGF - Funzionario responsabile	NR (recupero pregresso)