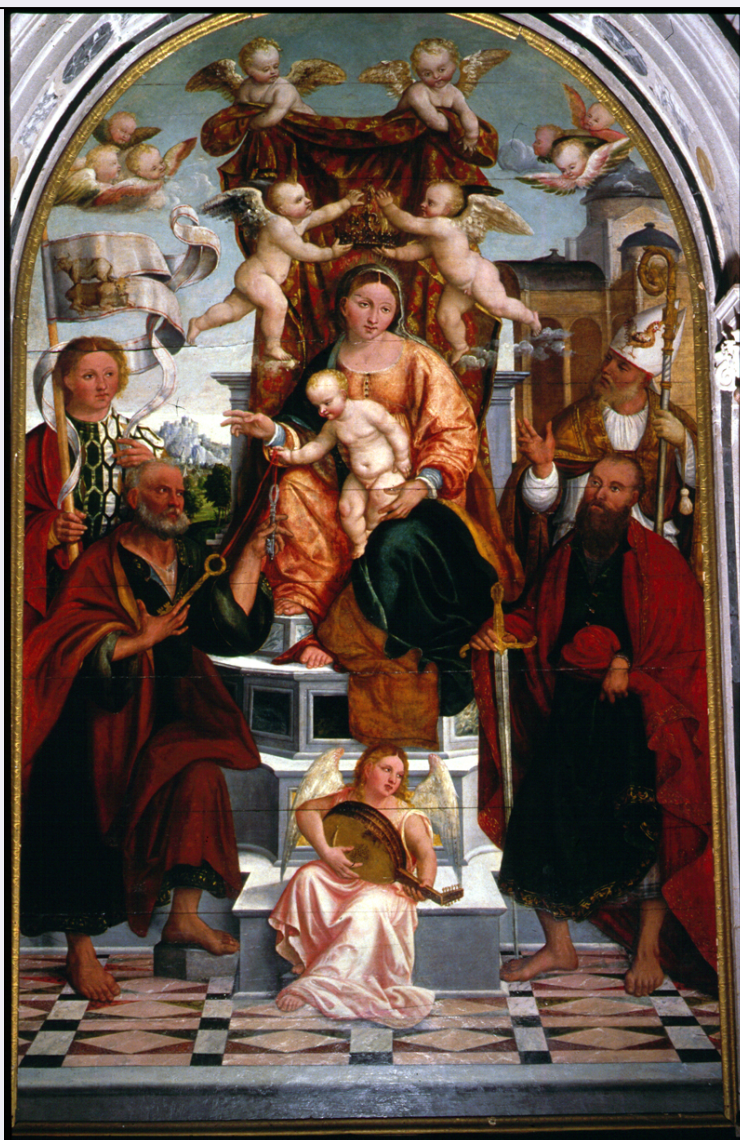


# SCHEDA



## CD - CODICI

|                                 |          |
|---------------------------------|----------|
| TSK - Tipo scheda               | OA       |
| LIR - Livello ricerca           | P        |
| NCT - CODICE UNIVOCO            |          |
| NCTR - Codice regione           | 05       |
| NCTN - Numero catalogo generale | 00215208 |
| ESC - Ente schedatore           | S76      |
| ECP - Ente competente           | S119     |

## RV - RELAZIONI

## OG - OGGETTO

### OGT - OGGETTO

OGTD - Definizione dipinto

### SGT - SOGGETTO

SGTI - Identificazione Madonna in trono

## LC - LOCALIZZAZIONE GEOGRAFICO-AMMINISTRATIVA

PVC - LOCALIZZAZIONE GEOGRAFICO-AMMINISTRATIVA ATTUALE

|   |  |
|---|--|
| <b>PVCS - Stato</b>                         | Italia   |
| <b>PVCR - Regione</b>                       | Veneto   |
| <b>PVCP - Provincia</b>                     | TV   |
| <b>PVCC - Comune</b>                        | Farra di Soligo  |
| <b>LDC - COLLOCAZIONE SPECIFICA</b>         |  |
| <b>UB - UBICAZIONE E DATI PATRIMONIALI</b>  |  |
| <b>UBO - Ubicazione originaria</b>          | OR   |
| <b>DT - CRONOLOGIA</b>                      |  |
| <b>DTZ - CRONOLOGIA GENERICA</b>            |  |
| <b>DTZG - Secolo</b>                        | sec. XVI   |
| <b>DTS - CRONOLOGIA SPECIFICA</b>           |  |
| <b>DTSI - Da</b>                            | 1537   |
| <b>DTSV - Validità</b>                      | ante   |
| <b>DTSF - A</b>                             | 1537   |
| <b>DTSL - Validità</b>                      | ante   |
| <b>DTM - Motivazione cronologia</b>         | contesto   |
| <b>AU - DEFINIZIONE CULTURALE</b>           |  |
| <b>AUT - AUTORE</b>                         |  |
| <b>AUTS - Riferimento all'autore</b>        | attribuito   |
| <b>AUTM - Motivazione dell'attribuzione</b> | analisi stilistica   |
| <b>AUTN - Nome scelto</b>                   | Francesco Da Milano  |
| <b>AUTA - Dati anagrafici</b>               | 1475 ca./ post 1548  |
| <b>AUTH - Sigla per citazione</b>           | 00001421   |
| <b>ATB - AMBITO CULTURALE</b>               |  |
| <b>ATBD - Denominazione</b>                 | ambito veneto  |
| <b>ATBM - Motivazione dell'attribuzione</b> | NR (recupero pregresso)  |
| <b>MT - DATI TECNICI</b>                    |  |
| <b>MTC - Materia e tecnica</b>              | tavola/ pittura a olio   |
| <b>MIS - MISURE</b>                         |  |
| <b>MISA - Altezza</b>                       | 314  |
| <b>MISL - Larghezza</b>                     | 190  |
| <b>CO - CONSERVAZIONE</b>                   |  |
| <b>STC - STATO DI CONSERVAZIONE</b>         |  |
| <b>STCC - Stato di conservazione</b>        | buono  |
| <b>DA - DATI ANALITICI</b>                  |  |
| <b>DES - DESCRIZIONE</b>                    |  |
|   | La Madonna e' raffigurata in trono, nell'atto di essere incoronata dai cherubini. In alto sulla centina due angioletti reggono un drappo rosso damascato. Il Bambino in grembo e' visto nell'atto di consegnare le |

|   |  |
|---|--|
| <b>DESO - Indicazioni sull'oggetto</b>          | chiavi a San Pietro a sinistra del trono; dietro quest'ultimo e' raffigurato San Floriano. Sul lato destro San Palo e dietro di lui San Gallo con le insegne vescovili. Sul basamento del trono e' dipinto un angelo con liuto. A destra, in secondo piano si vede una chiesa a croce greca inserita in un paesaggio collinare.  |
| <b>DESI - Codifica Iconclass</b>                | NR (recupero pregresso)  |
| <b>DESS - Indicazioni sul soggetto</b>          | NR (recupero pregresso)  |
| <b>NSC - Notizie storico-critiche</b>           | Il dipinto che nella storia di Soligo (cfr. Bibliografia) e' citato come opera pordenonesca, per lo stile e le caratteristiche formali deve invece essere attribuito al pittore Francesco da Milano, come risulta dal recente catalogo delle sue opere (cfr. Bibliografia). L'opera e' ricordata in un documento dell'11 dicembre 1537 esistente nell'archivio notarile di Treviso in cui si legge di un "compromisum inter magistrum Fran.m de Serravallo pictorem et homines de villa Solici" relativo al mancato pagamento di una Pala. |
| <b>TU - CONDIZIONE GIURIDICA E VINCOLI</b>      |  |
| <b>CDG - CONDIZIONE GIURIDICA</b>               |  |
| <b>CDGG - Indicazione generica</b>              | detenzione Ente religioso cattolico  |
| <b>DO - FONTI E DOCUMENTI DI RIFERIMENTO</b>    |  |
| <b>FTA - DOCUMENTAZIONE FOTOGRAFICA</b>         |  |
| <b>FTAX - Genere</b>                            | documentazione allegata  |
| <b>FTAP - Tipo</b>                              | fotografia digitale  |
| <b>FTAN - Codice identificativo</b>             | SPSAE VE 28622101  |
| <b>AD - ACCESSO AI DATI</b>                     |  |
| <b>ADS - SPECIFICHE DI ACCESSO AI DATI</b>      |  |
| <b>ADSP - Profilo di accesso</b>                | 3  |
| <b>ADSM - Motivazione</b>                       | scheda di bene non adeguatamente sorvegliabile   |
| <b>CM - COMPILAZIONE</b>                        |  |
| <b>CMP - COMPILAZIONE</b>                       |  |
| <b>CMPD - Data</b>                              | 1990   |
| <b>CMPN - Nome</b>                              | Da Re Giustiniani R.   |
| <b>FUR - Funzionario responsabile</b>           | Magani F.  |
| <b>RVM - TRASCRIZIONE PER INFORMATIZZAZIONE</b> |  |
| <b>RVMD - Data</b>                              | 2006   |
| <b>RVMN - Nome</b>                              | ARTPAST/ Cailotto C.   |
| <b>AGG - AGGIORNAMENTO - REVISIONE</b>          |  |
| <b>AGGD - Data</b>                              | 2006   |
| <b>AGGN - Nome</b>                              | ARTPAST/ Cailotto C.   |
| <b>AGGF - Funzionario responsabile</b>          | NR (recupero pregresso)  |