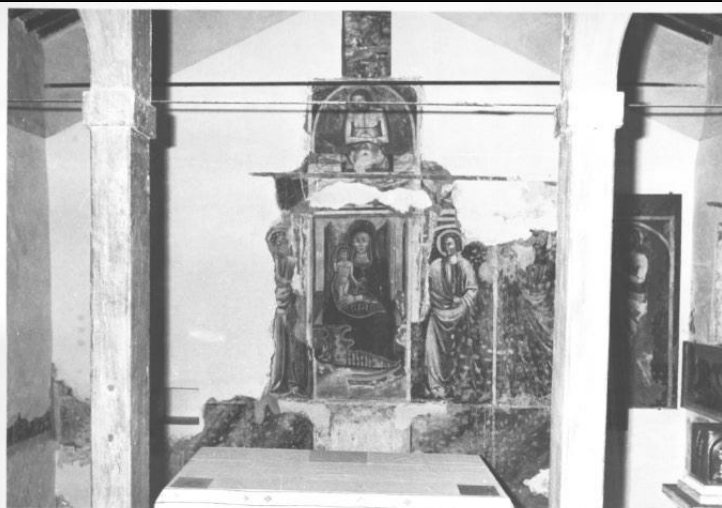


SCHEDA



CD - CODICI

TSK - Tipo scheda	OA
LIR - Livello ricerca	P
NCT - CODICE UNIVOCO	
NCTR - Codice regione	05
NCTN - Numero catalogo generale	00429947
ESC - Ente schedatore	S76
ECP - Ente competente	S119

RV - RELAZIONI

RVE - STRUTTURA COMPLESSA

RVEL - Livello	0
----------------	---

OG - OGGETTO

OGT - OGGETTO

OGTD - Definizione	dipinto
OGTV - Identificazione	ciclo

LC - LOCALIZZAZIONE GEOGRAFICO-AMMINISTRATIVA

PVC - LOCALIZZAZIONE GEOGRAFICO-AMMINISTRATIVA ATTUALE

PVCS - Stato	Italia
PVCR - Regione	Veneto
PVCP - Provincia	TV
PVCC - Comune	Farra di Soligo

LDC - COLLOCAZIONE SPECIFICA

DT - CRONOLOGIA

DTZ - CRONOLOGIA GENERICA

DTZG - Secolo	sec. XIV
---------------	----------

DTS - CRONOLOGIA SPECIFICA

DTSI - Da	1350
DTSV - Validità	post

DTSF - A	1362
DTSL - Validità	ante
DTM - Motivazione cronologia	NR (recupero pregresso)
AU - DEFINIZIONE CULTURALE	
ATB - AMBITO CULTURALE	
ATBD - Denominazione	ambito veneto
ATBM - Motivazione dell'attribuzione	NR (recupero pregresso)
MT - DATI TECNICI	
MTC - Materia e tecnica	intonaco/ pittura a fresco
MIS - MISURE	
MISA - Altezza	400
MISL - Larghezza	523
MIST - Validità	ca.
CO - CONSERVAZIONE	
STC - STATO DI CONSERVAZIONE	
STCC - Stato di conservazione	buono
DA - DATI ANALITICI	
DES - DESCRIZIONE	
DESO - Indicazioni sull'oggetto	<p>PARETE DI FONDO DEL PRESBITERIO: AL CENTRO: MADONNA COL BAMBINO IN TRONO; AL DI SOPRA: CRISTO PASSO. A SINISTRA: APOSTOLO A FIGURA INTERA IN POSIZIONE CENTRALE. BORDO INFERIORE: SEQUENZA DI TARSIE IN FINTO MARMO POLICROMO VENATO. A DESTRA: TRE APOSTOLI A FIGURA INTERA IN POSIZIONE FRONTALE, SU ZOCOLATURA IN FINTO MARMO. IL TERZO A SINISTRA: AFFRESCO STACCATO RIPORTATO SU PANNELLO APPESO IN POSIZIONE CONFORME ALL'ORIGINARIA. PARETE DI SINISTRA DEL PRESBITERIO: FRAMMENTI DI INCORNICIATURE FINTO MARMO IN BASSO. PARETE DESTRA DEL PRESBITERIO: MARTIRIO DI SAN GIOVANNI BATTISTA. AFFRESCO FRAMMENTARIO, STACCATO E RIPORTATO SU PANNELLO APPESO AL DI SOTTO DI UNA FINESTRA, IN POSIZIONE CONFORME ALL'ORIGINALE. SOPRASTANTE FRAMMENTO DI INCORNICIATURA. A DESTRA: FRAMMENTO CON VOLTO DI GIOVANE DONNA ORANTE.</p>
DESI - Codifica Iconclass	NR (recupero pregresso)
DESS - Indicazioni sul soggetto	NR (recupero pregresso)
	<p>IL CICLO DI AFFRESCHI SI DISTINGUE IN DUE FASI. LA MADONNA COL BAMBINO E' ASSEGNABILE AL TERZO QUARTO DEL SECOLO XV, QUALE OPERA ATTRIBUIBILE AD UN PITTORE DELL'AMBITO DI GIOVANNI DI FRANCIA, O AD UNA FASE TARDA DEL PITTORE STESSO. ESSA SI SOVRAPPONE O SOSTITUISCE, VEROSIMILMENTE, UN'ANALOGA IMMAGINE APPARTENENTE ALLA FASE TRECENTESCA DELLA DECORAZIONE MURALE, ALLA QUALE APPARTENGONO TUTTE LE RIMANENTI</p>

NSC - Notizie storico-critiche

RAFFIGURAZIONI QUI EMERSE. DEL RINVENIMENTO DI QUESTI AFFRESCHI DA' SOMMARI RELAZIONE PER PRIMO IL MURARO (1963) CHE LI RITIENE DI TRADIZIONE RIMINESE. A QUELL'EPOCA RISALE IL LORO PRIMO RESTAURO E LO STACCO DI ALCUNI BRANI. LA SOVRAPPOSIZIONE DI DUE FIGURE DI SANTE ENTRO NICCHIA E' DOCUMENTATA DA FOTO D'ARCHIVIO DELLA SOPRINTENDENZA AI BENI AMBIENTALI E ARCHITETTONICI DEL VENETO. QUESTI DUE BRANI VEROSIMILMENTE TARDO CINQUECENTESCHI SONO PERDUTI. L'ANALISI STILISTICA DEL CICLO SI DEVE A R. GIBBS (1992) E AL FOSSALUZZA (IN CORSO DI STAMPA). QUEST'ULTIMO ASSEGNA IL CICLO A MAESTRO DI FORMAZIONE TREVIGIANA AFFINE AL MAESTRO ATTIVO A VIGO DI CADORE, CON DATAZIONE AL SESTO DECENNIO DEL TRECENTO, FORSE DI POCO ANTERIORE ALLA DATA DEL 1362, CONTENUTA NELL'ISCRIZIONE APPOSTA ALLA TEORIA DI SANTI DELLA PARETE NORD DELLO STESSO ORATORIO.

TU - CONDIZIONE GIURIDICA E VINCOLI**CDG - CONDIZIONE GIURIDICA****CDGG - Indicazione generica**

proprietà Ente religioso cattolico

DO - FONTI E DOCUMENTI DI RIFERIMENTO**FTA - DOCUMENTAZIONE FOTOGRAFICA****FTAX - Genere**

documentazione allegata

FTAP - Tipo

fotografia b/n

FTAN - Codice identificativo

65060501

BIB - BIBLIOGRAFIA**BIBX - Genere**

bibliografia specifica

BIBA - Autore

MURARO M.

BIBD - Anno di edizione

1963

BIB - BIBLIOGRAFIA**BIBX - Genere**

bibliografia specifica

BIBA - Autore

BENVENUTI. P. V. - PES M.

BIBD - Anno di edizione

1988

BIB - BIBLIOGRAFIA**BIBX - Genere**

bibliografia specifica

BIBA - Autore

LUCCO M.

BIBD - Anno di edizione

1986

BIB - BIBLIOGRAFIA**BIBX - Genere**

bibliografia specifica

BIBA - Autore

GIBBS R.

BIBD - Anno di edizione

1992

AD - ACCESSO AI DATI**ADS - SPECIFICHE DI ACCESSO AI DATI****ADSP - Profilo di accesso**

3

ADSM - Motivazione

scheda contenente dati liberamente accessibili

CM - COMPILAZIONE**CMP - COMPILAZIONE**

CMPD - Data	1992
CMPN - Nome	FOSSALUZZA G.
FUR - Funzionario responsabile	Rigoni C.

AGG - AGGIORNAMENTO - REVISIONE

AGGD - Data	2006
AGGN - Nome	ARTPAST/ Cailotto C.
AGGF - Funzionario responsabile	NR (recupero pregresso)