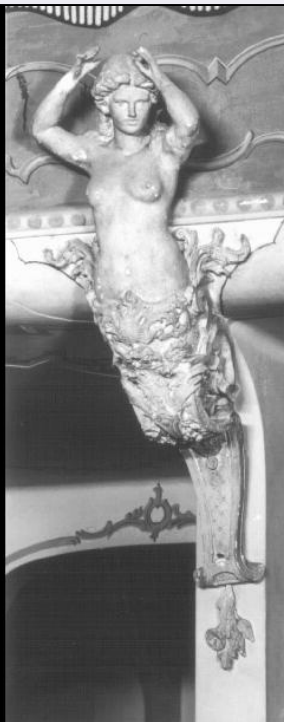


# SCHEDA



## CD - CODICI

TSK - Tipo scheda	OA
LIR - Livello ricerca	P
<b>NCT - CODICE UNIVOCO</b>	
NCTR - Codice regione	05
NCTN - Numero catalogo generale	00080214
ESC - Ente schedatore	S76
ECP - Ente competente	S119

## RV - RELAZIONI

ROZ - Altre relazioni	0500080212
-----------------------	------------

## OG - OGGETTO

### OGT - OGGETTO

OGTD - Definizione	rilievo
--------------------	---------

### QNT - QUANTITA'

QNTN - Numero	5
---------------	---

### SGT - SOGGETTO

SGTI - Identificazione	figura femminile
------------------------	------------------

## LC - LOCALIZZAZIONE GEOGRAFICO-AMMINISTRATIVA

### PVC - LOCALIZZAZIONE GEOGRAFICO-AMMINISTRATIVA ATTUALE

PVCS - Stato	Italia
PVCR - Regione	Veneto
PVCP - Provincia	TV
PVCC - Comune	Treviso

### LDC - COLLOCAZIONE SPECIFICA

<b>LDCT - Tipologia</b>	teatro
<b>LDCN - Denominazione</b>	Palazzo Onigo
<b>LDCU - Denominazione spazio viabilistico</b>	Corso del Popolo
<b>LDCS - Specifiche</b>	Primo ordine di palchi
<b>UB - UBICAZIONE E DATI PATRIMONIALI</b>	
<b>UBO - Ubicazione originaria</b>	OR
<b>DT - CRONOLOGIA</b>	
<b>DTZ - CRONOLOGIA GENERICA</b>	
<b>DTZG - Secolo</b>	sec. XIX
<b>DTS - CRONOLOGIA SPECIFICA</b>	
<b>DTSI - Da</b>	1869
<b>DTSV - Validità</b>	post
<b>DTSF - A</b>	1899
<b>DTSL - Validità</b>	ante
<b>DTM - Motivazione cronologia</b>	bibliografia
<b>AU - DEFINIZIONE CULTURALE</b>	
<b>AUT - AUTORE</b>	
<b>AUTM - Motivazione dell'attribuzione</b>	NR (recupero pregresso)
<b>AUTN - Nome scelto</b>	Asteo Fausto
<b>AUTA - Dati anagrafici</b>	notizie sec. XIX
<b>AUTH - Sigla per citazione</b>	00001110
<b>MT - DATI TECNICI</b>	
<b>MTC - Materia e tecnica</b>	stucco/ pittura
<b>MIS - MISURE</b>	
<b>MISA - Altezza</b>	122
<b>MISL - Larghezza</b>	48
<b>MIST - Validità</b>	ca.
<b>CO - CONSERVAZIONE</b>	
<b>STC - STATO DI CONSERVAZIONE</b>	
<b>STCC - Stato di conservazione</b>	discreto
<b>STCS - Indicazioni specifiche</b>	Sporco / rotture / scrostature della pellicola pittorica
<b>RS - RESTAURI</b>	
<b>RST - RESTAURI</b>	
<b>RSTD - Data</b>	1960
<b>DA - DATI ANALITICI</b>	
<b>DES - DESCRIZIONE</b>	
<b>DESO - Indicazioni sull'oggetto</b>	.
<b>DESI - Codifica Iconclass</b>	NR (recupero pregresso)
<b>DESS - Indicazioni sul</b>	

<b>soggetto</b>	NR (recupero pregresso)
<b>TU - CONDIZIONE GIURIDICA E VINCOLI</b>	
<b>CDG - CONDIZIONE GIURIDICA</b>	
<b>CDGG - Indicazione generica</b>	proprietà Ente pubblico territoriale
<b>CDGS - Indicazione specifica</b>	Comune di Treviso
<b>DO - FONTI E DOCUMENTI DI RIFERIMENTO</b>	
<b>FTA - DOCUMENTAZIONE FOTOGRAFICA</b>	
<b>FTAX - Genere</b>	documentazione allegata
<b>FTAP - Tipo</b>	fotografia b/n
<b>FTAN - Codice identificativo</b>	SBAS Veneto C21 40420044
<b>FNT - FONTI E DOCUMENTI</b>	
<b>FNTP - Tipo</b>	cronaca
<b>FNTT - Denominazione</b>	Teatro (il) comunale riaprirà i battenti con una straordinaria stagione lirica invernale
<b>FNTD - Data</b>	1960
<b>FNTN - Nome archivio</b>	Archivio biblioteca Capitolare - TV
<b>FNTS - Posizione</b>	NR (recupero pregresso)
<b>FNTI - Codice identificativo</b>	NR (recupero pregresso)
<b>BIB - BIBLIOGRAFIA</b>	
<b>BIBX - Genere</b>	bibliografia specifica
<b>BIBA - Autore</b>	Teatro (il) comunale
<b>BIBD - Anno di edizione</b>	1960
<b>BIBN - V., pp., nn.</b>	S.P.
<b>BIB - BIBLIOGRAFIA</b>	
<b>BIBX - Genere</b>	bibliografia specifica
<b>BIBA - Autore</b>	Santalena A.
<b>BIBD - Anno di edizione</b>	1892
<b>BIBN - V., pp., nn.</b>	76
<b>BIB - BIBLIOGRAFIA</b>	
<b>BIBX - Genere</b>	bibliografia specifica
<b>BIBA - Autore</b>	Bailo L.
<b>BIBD - Anno di edizione</b>	1872
<b>BIBN - V., pp., nn.</b>	78 - 79
<b>AD - ACCESSO AI DATI</b>	
<b>ADS - SPECIFICHE DI ACCESSO AI DATI</b>	
<b>ADSP - Profilo di accesso</b>	1
<b>ADSM - Motivazione</b>	scheda contenente dati liberamente accessibili
<b>CM - COMPILAZIONE</b>	
<b>CMP - COMPILAZIONE</b>	
<b>CMPD - Data</b>	1990
<b>CMPN - Nome</b>	Luigi F.

<b>FUR - Funzionario responsabile</b>	Magani F.
---------------------------------------	-----------

<b>RVM - TRASCRIZIONE PER INFORMATIZZAZIONE</b>	
-------------------------------------------------	--

<b>RVMD - Data</b>	1990
--------------------	------

<b>RVMN - Nome</b>	*
--------------------	---

<b>AGG - AGGIORNAMENTO - REVISIONE</b>	
----------------------------------------	--

<b>AGGD - Data</b>	2006
--------------------	------

<b>AGGN - Nome</b>	ARTPAST/ Cailotto C.
--------------------	----------------------

<b>AGGF - Funzionario responsabile</b>	NR (recupero pregresso)
----------------------------------------	-------------------------